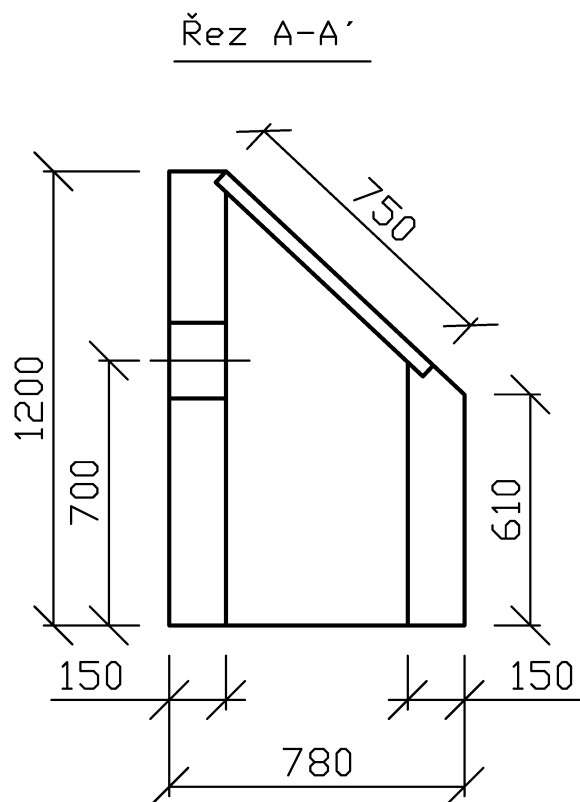
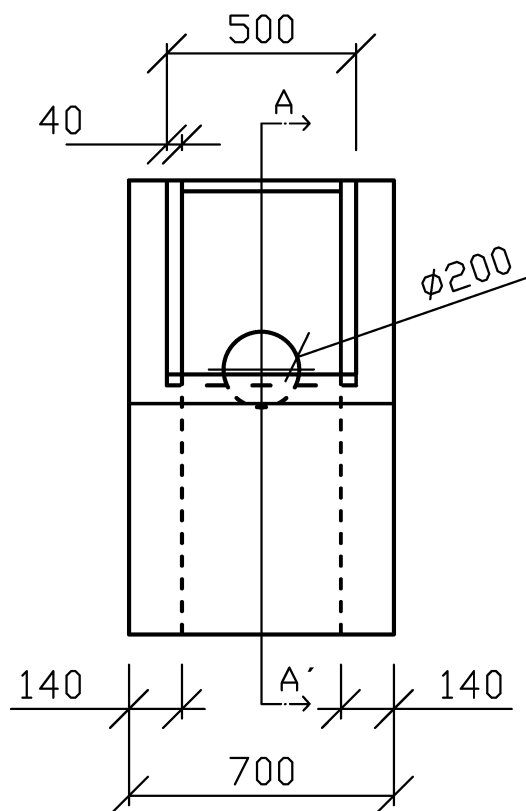
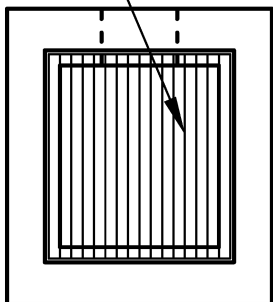


SO 04 VTOKOVÝ OBJEKT – SCHÉMA
M1:20



česle, rozestup 30mm,
pásovina tl. 5mm



Vzor uložení:

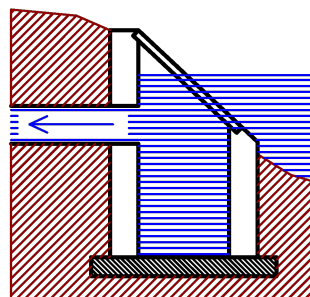



Schéma vtokového objektu je indikativní povahy. Před provedením stavebních prací bude provedeno odkrytí nátokového potrubí a bude polohově upřesněna vazba dna vodního toku a potrubí. Následně budou upraveny parametry SO 04.

OBJEDNATEL Městský úřad Klatovy náměstí Míru 62 339 01 Klatovy		ZPRACOVATEL HYDROPRO Engineering s.r.o. B. Němcové 12/2 370 01 České Budějovice			
PROJEKTANT	KRESLIL	VEDOUCÍ PROJEKTANT	SCHVÁLIL		
-	-	Ing. Filip Kysnar, PhD.	Ing. Filip Kysnar, PhD.		
PROJEKT Rekonstrukce vodní nádrže Tupadly				DATUM	11 / 2020
NÁZEV SO 04 - Vtokový objekt-schéma				STUPEŇ	DOS
				KÓD ZAKÁZKY	Tupadly
				ČÍSLO ZAKÁZKY	20-009-0100
				FORMÁT	A4
				STRÁNKA	1 / 1