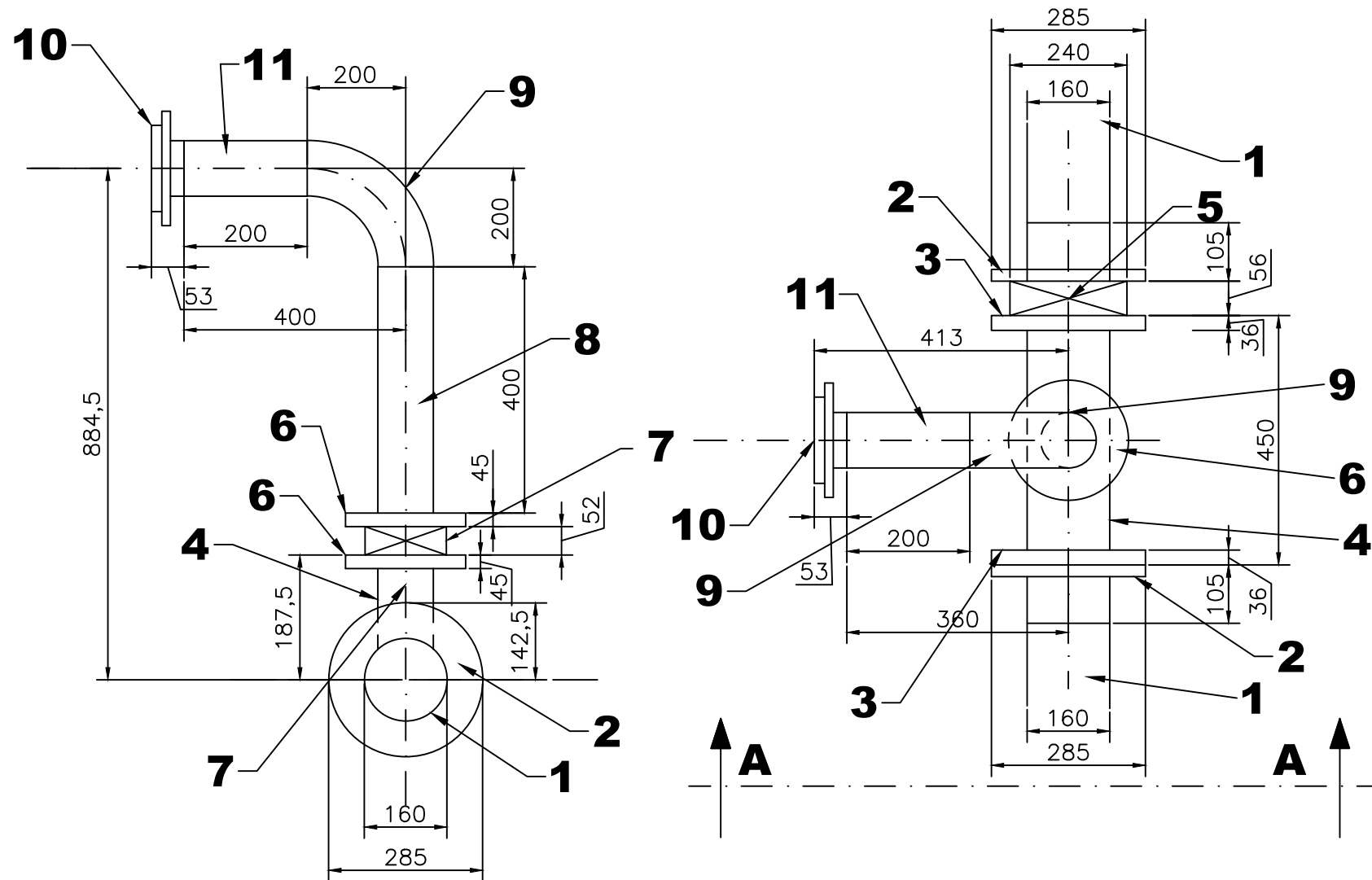
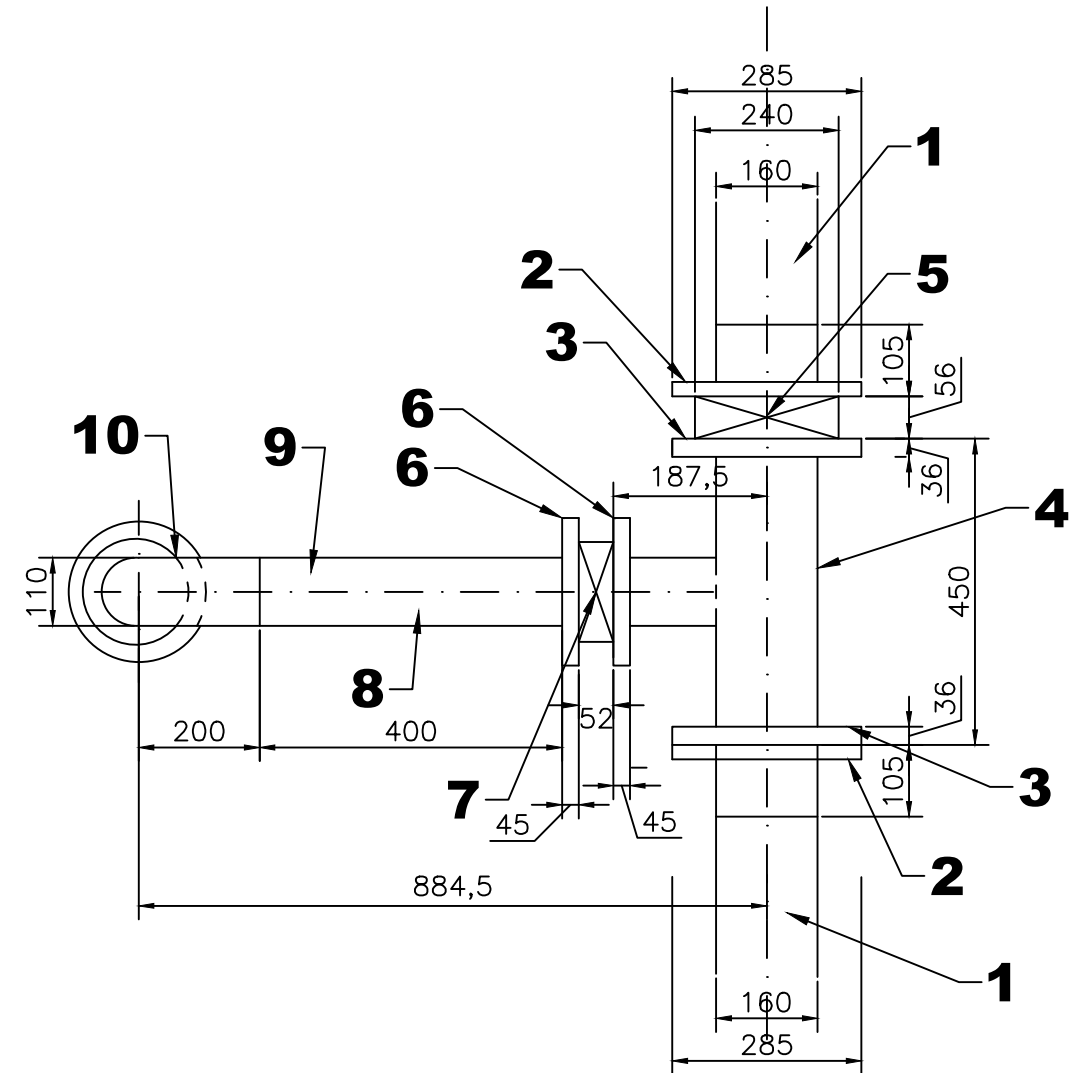


PŪDORYS

POHLED A-A



POHLED B-B



LEGENDA

- 1 ... VÝTLAČNÉ POTRUBÍ HDPE DN150
- 2 ... SPECIÁLNÍ PŘÍRUBA HAWLE DN150, PN16 (SYSTEM 2000, č.0400)
- 3 ... PŘÍVAŘOVACÍ PŘÍRUBA DN150, PN16
- 4 ... T-KUS DN150/DN100
- 5 ... UZAVÍRACÍ MOTÝLOVÁ Klapka DN150, PN16
- 6 ... PŘÍVAŘOVACÍ PŘÍRUBA DN100, PN16
- 7 ... UZAVÍRACÍ MOTÝLOVÁ Klapka DN100, PN 16
- 8 ... OCELOVÁ TRUBKA DN100 (Ø110x10,0mm), DÉLKA 400mm
- 9 ... OCELOVÝ TRUBKOVÝ OBLOUK HLADKÝ DN100, R=2DN
- 10 ... POŽÁRNÍ SPOJKA TLAKOVÁ B/75
- 11 ... OCELOVÁ TRUBKA DN100 (Ø110x10,0mm), DÉLKA 200mm

Souřadnicový systém JTSK, Výškový systém Bpv

Zodpovědný projektant:	Vypracoval:	 INTERPROJEKT ODPADY s.r.o. Heleny Malířové 11/282, 169 00 Praha 6 tel.: +420 233 081 999 IČ: 26473224 e-mail: interpro@interpro.cz, web.: www.interpro.cz
Ing. Roman Pýcha	Ing. Ivana Olivová	
Investor:	Město Klatovy, Náměstí Míru 62/I, 339 01 Klatovy	Datum: 12/2024
Stavba:	SKLÁDKA TKO ŠTĚPÁNOVICE IV. ETAPA	Měřitko: 1:30
		Stupeň: DPS
		Zak. č.: 727/2024
Místo:	katastrální území : Dehtín [767646], Štěpánovice u Klatov [767662]	Paré:
Stavební objekt:	SO 09 VÝTLAK - ČÁST 1	
Výkres:	ODBOČKA - SCHÉMA POTRUBÍ	Č.výkresu: 902/1/SO09