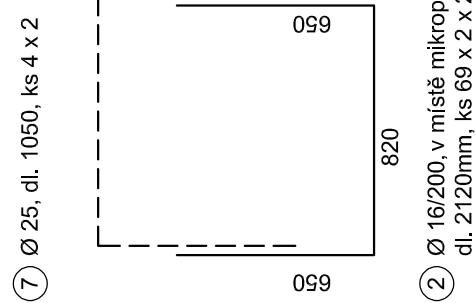
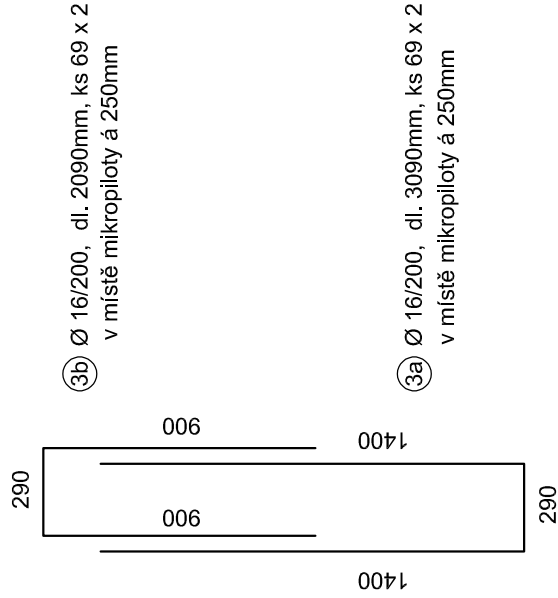
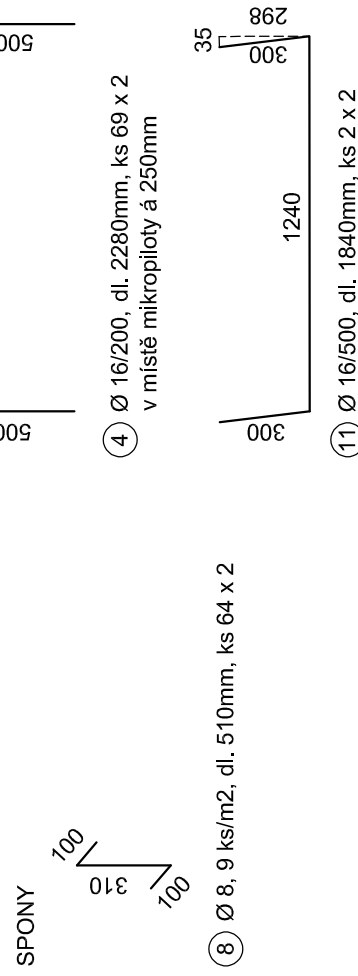
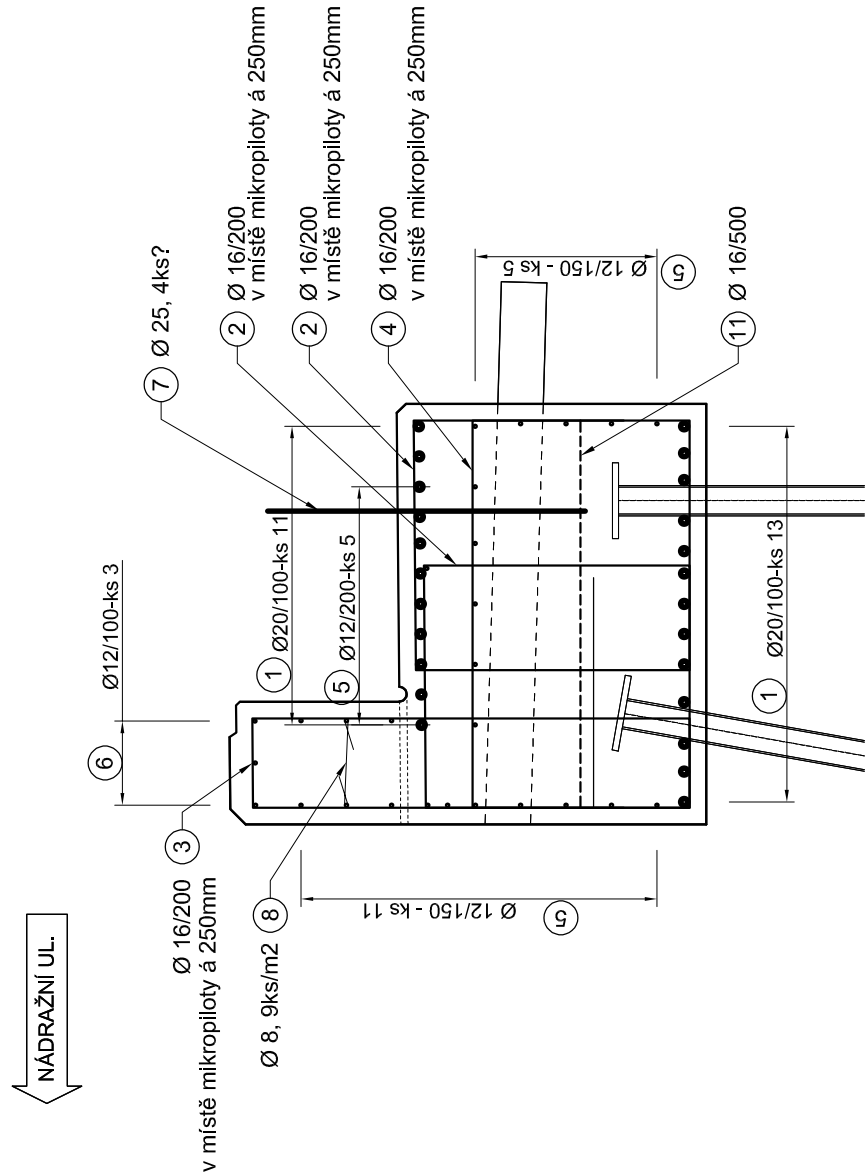
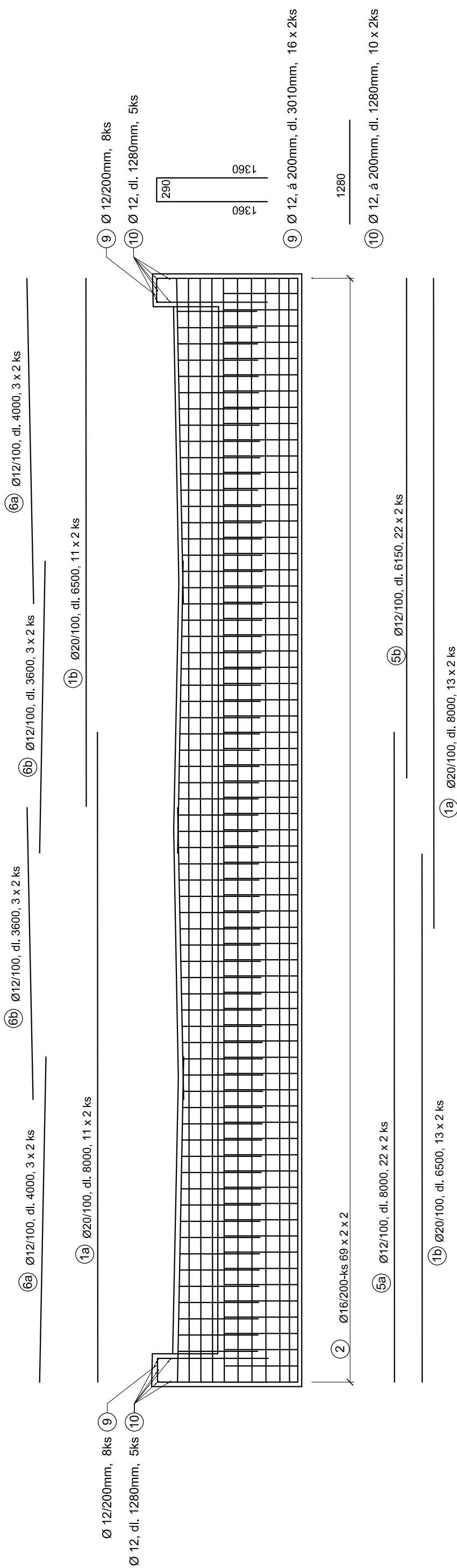


VÝZTUŽ ÚLOŽNÝCH PRAHŮ

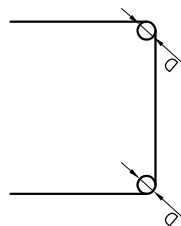
ŘEZ A-A
OPĚRA 1
1:25



POHLED C-C 1:50
OPĚRA 1



Nejmenší vnitřní průměr zakřivení vložek
pro žebírkovou výztuž
D≤20mm=4D
D>20mm=7D



Beton: C30/37 XF3 – ÚLOŽNÉ PRAHY A KŘIDLA
OCEL B500B – ŽEBIRKOVÁ

Jmenovité krytí výztuže 55 mm
Minimální krytí výztuže 45 mm

Pozn.:

Detailní řešení výztuže bude provedeno v RDS.

Rozměry výztuže jsou uvedeny na vnější povrch výztuže.



PROJEKTOVÁNÍ DOPRAVNÍCH STAVEB

Projekční kancelář Ing. Škubalová
U Bachmače 29, 326 00 PLZEŇ
tel. 377 455 842

ÚŠKOVÝ SYSTÉM BALT p.v.

| | | | |
|--------------------------------------|------------------------------------|---------------------------|---------------------------|
| VED. PROJEKTANT Ing. Škubalová | ZODP. PROJEKTANT Ing. Škubalová | VYPRACOVAL Procházková | SKÝMAKL Ing. Škubalová |
| Kraj: Plzeňský | | Kdt. území: Klatovy | |
| Objednatel: Město Klatovy | | | |
| Akce: | | | |
| MOST KT08 U HLAVNÍ POŠTY V KLATOVECH | | | |
| Objekt: | SO 201 – MOST KT08 | | |
| Obsah: | VÝZTUŽ ÚLOŽNÝCH PRAHŮ | | |
| Čís. výtvaru | | | Čís. kopie |
| 7b | | | Čís. výtvaru |
| FORMÁT | | | 2/2024 |
| DATUM | | | PDPŠ |
| ÚČEL | | | 1418 |
| Čís. ZAKAZKY | | | 1:50, 1:25 |
| MĚŘITKO | | | |
| Čís. výtvaru | | | Čís. kopie |
| 7b | | | Čís. výtvaru |
| FORMÁT | | | 2/2024 |
| DATUM | | | PDPŠ |
| ÚČEL | | | 1418 |
| Čís. ZAKAZKY | | | 1:50, 1:25 |
| MĚŘITKO | | | |
| Čís. výtvaru | | | Čís. kopie |
| 7b | | | Čís. výtvaru |