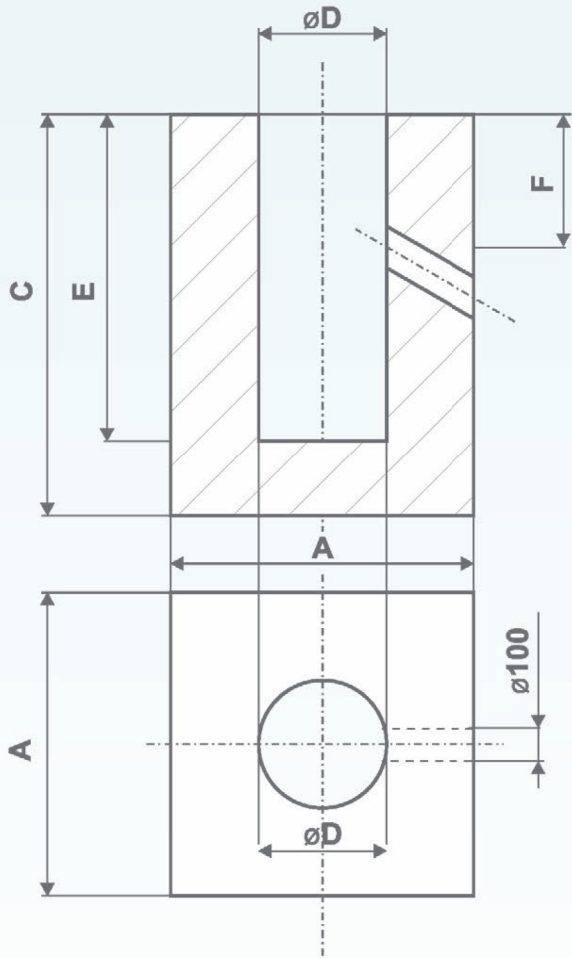


Kotevní bloky osvětlovacích stožárů jsou prováděny z prostého betonu tř. B20

Minimální výška kotevního bloku je 1,2 m.

Schéma kotevního bloku



Orientační rozměry kotevního bloku

VÝŠ KA STO ŽÁR U	PŮDO RYS ROZM U	VÝŠK A BLOK U	PRŮM ĚR OTVO RU	HLOU BKA OTVO RU	HLOU BKA ROZM U	BETO N ČTVE RCOV Ý ZÁKL AD	BETO N KRUH OVÝ ZÁKL AD
H (m)	A (mm)	C (mm)	D (mm)	E (mm)	F (mm)	(m3)	d (m)
STOŽAR BEZ VYLOŽNIKU							
4	500	1200	150	600	425	0,30	0,56
5	550	1200	150	800	425	0,36	0,62
6	600	1200	150	1000	450	0,43	0,68
7	650	1200	150	1000	450	0,51	0,73
8	700	1200	150	1000	450	0,59	0,79
STOŽAR S VYLOŽNIKEM							
8	800	1700	300	1500	525	1,09	0,90
10	900	1700	300	1500	525	1,38	1,02
12	1000	1700	300	1500	550	1,70	1,13
14	1100	1700	300	1500	550	2,06	1,24
16	1100	2000	350	1800	550	2,42	1,24
18	1200	2000	350	2000	550	2,88	1,35
20	1200	2000	400	2000	550	2,88	1,35

Tabulková výpočtová únosnost základové
zeminy: $R_{dt} = \min. 100 \text{ kPa}$

Doplňující značení stožárů

A	jednou osazený, dvoustupňový	L	lehčí varianta
B	dvakrát osazený, třístupňový	ST	střední varianta
DD	dvoudílný	T	těžší varianta
P	přírubový	Z	zesílená varianta

ČÍSLO REVIZE	DATUM REVIZE	POPIS REVIZE	
GENERALNÍ PROJEKTANT:  PROJEKCE DOPRAVNÍ FILIP s.r.o. Švermova 1338, 413 01 Roudnice nad Labem tel.: 416 831 624 IČO: 28714792, DIČ: CZ28714792 HIP: Ing. Luboš Thomayer		SOUŘADNICOVÝ SYSTÉM S-ITK VÝŠKOVÝ SYSTÉM S.P.V. OTISK RAŽTÍKA:	
Investor: Město Klatovy, nám. Míru 62, 339 01 Klatovy			
KÚ: Klatovy (665797)			
Zodpovědný projektant: Ing. Jaroslav Havlík		ZPRACOVATEL ČÁSTE:	
Vypracoval: Ing. Jaroslav Havlík			
Datum: 09/2023	Číslo zakázky: 22-016-4.01	Formátů A4: 1	Stupeň: DPS
Zakázka: KLATOVY - CYKLOSTEZKA PODÉL I/22 V PUŠKINOVĚ ULICI - OBJEKT DOPRAVNÍ STAVBY A PŘÍSLUŠENSTVÍ			Měřitko: ----- Paré:
Příloha: betonové základy stožárů (SO 402)			Číslo přílohy: D.402.4.3