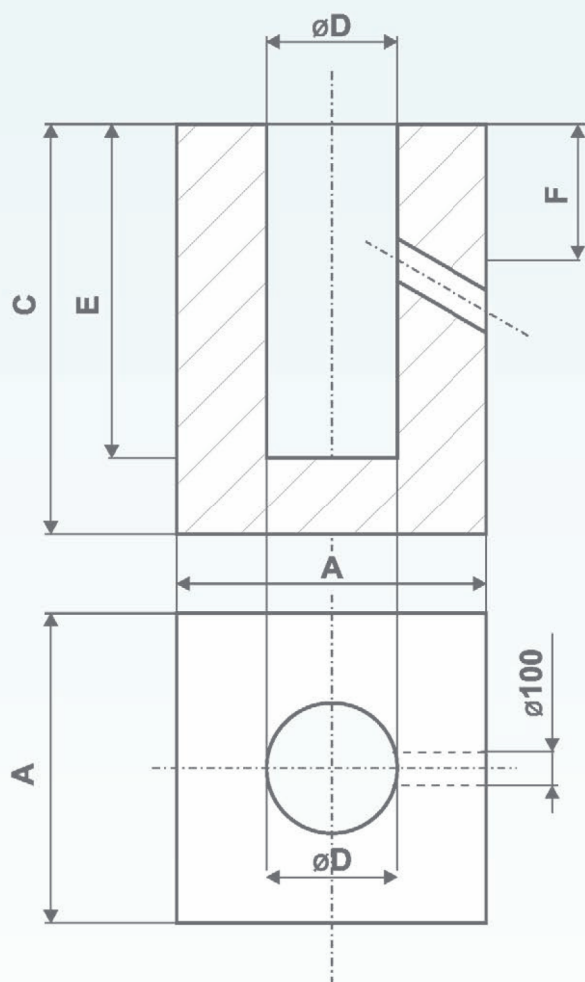


Minimální výška kotevního bloku je 1,2 m.

### Schéma kotevního bloku




### Orientační rozměry kotevního bloku

VÝŠ KA STO ŽÁR U	PŮDO RYS ROZM ĚR	VÝŠK A BLOK U	PRŮM ĚR OTVO RU	HLOU BKA OTVO RU	HLOU BKA ROZM ĚR	BETO N ČTVE RCOV Ý ZÁKL AD	BETO N KRUH OVÝ ZÁKL AD
H (m)	A (mm)	C (mm)	D (mm)	E (mm)	F (mm)	(m <sup>3</sup> )	d (m)
STOŽÁR BEZ VÝLOŽNÍKU							
4	500	1200	150	600	425	<b>0,30</b>	0,56
5	550	1200	150	800	425	<b>0,36</b>	0,62
6	600	1200	150	1000	450	<b>0,43</b>	0,68
7	650	1200	150	1000	450	<b>0,51</b>	0,73
8	700	1200	150	1000	450	<b>0,59</b>	0,79
STOŽÁR S VÝLOŽNÍKEM							
8	800	1700	300	1500	525	<b>1,09</b>	0,90
10	900	1700	300	1500	525	<b>1,38</b>	1,02
12	1000	1700	300	1500	550	<b>1,70</b>	1,13
14	1100	1700	300	1500	550	<b>2,06</b>	1,24
16	1100	2000	350	1800	550	<b>2,42</b>	1,24
18	1200	2000	350	2000	550	<b>2,88</b>	1,35
20	1200	2000	400	2000	550	<b>2,88</b>	1,35

Tabulková výpočtová únosnost základové  
zeminy:  $R_{dt} = \min. 100 \text{ kPa}$

### Doplňující značení stožárů

<b>A</b>	jednou osazený, dvoustupňový	<b>L</b>	lehčí varianta
<b>B</b>	dvakrát osazený, třístupňový	<b>ST</b>	střední varianta
<b>DD</b>	dvoudílný	<b>T</b>	těžší varianta
<b>P</b>	přírubový	<b>Z</b>	zesílená varianta
<b>S</b>	lehčí střední		

VED. PROJEKTANT	ZODP. PROJEKTANT	VYPRACOVAL	KRESLIL		JH projekt s.r.o.	
ING. HAVLÍK	ING. HAVLÍK	ING. HAVLÍK	ING. HAVLÍK		Národních mučedníků 196, 339 01 Klatovy IČ: 28048563, DIČ: CZ28048563 tel. 606 636 204, jhavlík@jhprojekt.cz	
KRAJ	Plzeňský	KAT.ÚZEMÍ	Klatovy	FORMÁT	A4	
OBJEDNATEL Město Klatovy, nám. Míru 62, 339 01 Klatovy				DATUM	11/2022	
<b>KLATOVY – NASVĚTLENÍ UL. PUŠKINOVA</b> <b>veřejné osvětlení</b>				STUPEŇ	PDPS	
				ČÍS.ZAKÁZKY	2023006	
				MĚŘITKO	---	
OBSAH veřejné osvětlení betonové základy stožárů				ČÍS. PŘÍLOHY	D.2.4.	
					ČÍS. KOPIE	