

Nabídkový rozpočet

Zakázka

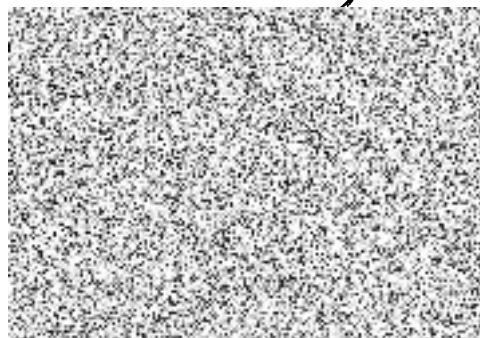
Číslo zakázky	
Zakázka	Klatovy - vybavení základních škol - stavební úpravy
Klasifikace	
Fáze	
Komentář	

--	--

Firmy

Typ Firmy	Název
Investor	Město Klatovy
Dodavatel	dle výběrového řízení

Zpracovatel	
-------------	--



Zakázka:

Klatovy - vybavení základních škol - stavební úpravy

Popis	Cena	Hmotnost	DPH	Cena s DPH
SO-01: ZŠ Plánická	69 590	0,8	14 614	84 204
776: Podlahy povlakové	69 590	0,8	14 614	84 204
SO-02: ZŠ Masarykova	319 278	2,8	67 048	386 326
0011: Sadové úpravy	15 072	0,4	3 165	18 238
776: Podlahy povlakové	304 206	2,3	63 883	368 088
SO-03: ZŠ Čapkova	577 931	4,6	121 366	699 297
725: Zařizovací předměty	12 769	0,1	2 681	15 450
730: Ústřední vytápění	21 150	0,1	4 442	25 592
74011: Elektroinstalace - kabinet fyziky DODÁVKA	13 996		2 939	16 935
74012: Elektroinstalace - kabinet fyziky MONTÁŽ	7 326		1 538	8 864
74021: Elektroinstalace - učebna fyziky DODÁVKA	60 166		12 635	72 801
74022: Elektroinstalace - učebna fyziky MONTÁŽ	28 316		5 946	34 263
74031: Elektroinstalace - učebna informatiky DODÁVKA	68 565		12 299	70 863
74032: Elektroinstalace - učebna informatiky MONTÁŽ	34 115		7 164	41 279
7501: Datová síť - učebna Informatiky	73 224	1,3	15 377	88 601
763: Konstrukce sádrokartonové	63 358	1,4	13 305	76 663
776: Podlahy povlakové	170 875	1,8	35 884	206 759
784: Malby	25 159		5 283	30 442
786: Žaluzie	8 912		1 872	10 784
CELKEM (bez DPH)	966 799			
DPH	203 028			
DPH 21 % ze základny: 966 799	203 028			
CELKEM (včetně DPH)	1 169 827	CZK		



Por.	Typ	Kód	Popis	MJ	Výměra	Jedn. cena	Cena	Jedn. hmotn.	Hmotnost
SO-01: ZŠ Plánická							69 590		0,8
776: Podlahy povlakové							69 690		0,8
1.	SP	776201811	Demontáž lepených povlakových podlah bez podložky ručně	m2	68,0	45,85	3 118		-
2.	SP	776410811	Odstanění soklíků a listů pryžových nebo plastových	m	33,0	15,28	504		-
3.	SP	997013211	Vnitrostaveništní doprava suti a vybouraných hmot pro budovy v do 6 m ručně	t	0,18	900,87	162		-
4.	SP	997221611	Nakládání suti na dopravní prostředky pro vodorovnou dopravu	t	0,18	168,68	30		-
5.	SP	997013501	Odvoz suti a vybouraných hmot na skládku nebo meziskládku do 1 km se složením	t	0,18	230,09	41		-
6.	SP	997013509	Příplatek k odvozu suti a vybouraných hmot na skládku ŽKO 1 km přes 1 km	t	1,8	10,07	18		-
7.	SP	997013813	Poplatek za uložení stavebního odpadu z plastických hmot na skládce (skládkovné)	t	0,18	1 430,00	257		-
8.	SP	776221111	Lepení pásů z PVC standardním lepidlem	m2	68,0	123,77	8 416	0,00030	0,0
9.	SP	01-776-01	Podlahovina PVC, tř. zátlže 43, nášlapná vrstva min. 0,8 mm	m2	78,2	297,00	23 225	0,00300	0,2
10.	SP	776111115	Broušení podkladu povlakových podlah před litím stěrky	m2	68,0	25,61	1 741		-
11.	SP	776121311	Vodou ředitelná penetrace savého podkladu povlakových podlah ředěná v poměru 1:1	m2	68,0	34,78	2 365	0,00007	0,0
12.	SP	776141122	Vyrovnání podkladu povlakových podlah stěrkou pevností 30 MPa tl 5 mm	m2	68,0	343,24	23 340	0,00750	0,5
13.	SP	776411112	Montáž obvodových soklíků výšky do 100 mm	m	33,0	149,73	4 941	0,00003	0,0
14.	SP	01-776-02	Lišta soklová PVC	m	37,95	15,00	569		-
15.	SP	776421311	Montáž přechodových samolepících listů	m	1,5	79,04	119		-
16.	SP	01-776-03	Lišta přechodová - dodávka	m	1,65	200,00	330		-
17.	SP	998776102	Přesun hmot tonážní pro podlahy povlakové v objektech v do 12 m	t	0,771	534,65	412		-
SO-02: ZŠ Masarykova							319 278		2,8
0011: Sadové úpravy							15 072		0,4
18.	SP	183101113	Hloubení jamek bez výměny půdy zeminy tř. 1 až 4 objem do 0,05 m3 v rovině a svahu do 1:5	kus	3,0	50,13	150		-
19.	SP	184102711	Výsadba keře bez balu v do 2 m do jamky se zalitím ve svahu do 1:1	kus	3,0	96,76	290		-
20.	SP	103211100	zahradní subetridt pro výsadbu VL	m3	0,5	3 833,50	1 917	0,22000	0,1
21.	SP	X5	Mulčovací textilie - dodávka	m2	10,0	19,88	199		-
22.	SP	50597003	Kůra mulčovací volně ložená	m3	0,75	993,82	745	0,45000	0,3
23.	SP	X6	Vápnění - dodávka	kus	1,0	89,70	90		-
24.	SP	X7	Sprava - dodávka	kus	2,0	428,22	856		-
25.	SP	183101115	Hloubení jamek bez výměny půdy zeminy tř. 1 až 4 objem do 0,4 m3 v rovině a svahu do 1:5	kus	3,0	541,28	1 624		-
26.	SP	184102117	Výsadba dřeviny s balem D do 1 m do jamky se zalitím v rovině a svahu do 1:5	kus	3,0	2 247,31	6 742		-
27.	SP	184215132	Ukovení kmene dřeviny třemi kůly D do 0,1 m délky do 2 m	kus	3,0	211,49	634	0,00005	0,0
28.	SP	X4	Prunus setulata ok 14-16 - dodávka	kus	3,0	475,40	1 426		-
29.	SP	184911311	Položení mulčovací textilie v rovině a svahu do 1:5	m2	10,0	39,82	398		-
776: Podlahy povlakové							304 206		2,3
30.	SP	776201811	Demontáž lepených povlakových podlah bez podložky ručně	m2	297,0	45,85	13 618		-
31.	SP	776410811	Odstanění soklíků a listů pryžových nebo plastových	m	144,0	15,28	2 201		-
32.	SP	997013211	Vnitrostaveništní doprava suti a vybouraných hmot pro budovy v do 6 m ručně	t	0,786	900,87	708		-
33.	SP	997221611	Nakládání suti na dopravní prostředky pro vodorovnou dopravu	t	0,786	168,68	133		-
34.	SP	997013501	Odvoz suti a vybouraných hmot na skládku nebo meziskládku do 1 km se složením	t	0,786	230,09	181		-
35.	SP	997013509	Příplatek k odvozu suti a vybouraných hmot na skládku ŽKO 1 km přes 1 km	t	7,86	10,07	79		-
36.	SP	997013813	Poplatek za uložení stavebního odpadu z plastických hmot na skládce (skládkovné)	t	0,786	1 430,00	1 124		-
37.	SP	776221111	Lepení pásů z PVC standardním lepidlem	m2	297,0	123,77	36 759	0,00030	0,1
38.	SP	01-776-01	Podlahovina PVC, tř. zátlže 43, nášlapná vrstva min. 0,8 mm	m2	341,55	297,00	101 440		-
39.	SP	776111115	Broušení podkladu povlakových podlah před litím stěrky	m2	297,0	25,61	7 606		-
40.	SP	776121311	Vodou ředitelná penetrace savého podkladu povlakových podlah ředěná v poměru 1:1	m2	297,0	34,78	10 328	0,00007	0,0
41.	SP	776141122	Vyrovnání podkladu povlakových podlah stěrkou pevností 30 MPa tl 5 mm	m2	297,0	343,24	101 942	0,00750	2,2
42.	SP	776411112	Montáž obvodových soklíků výšky do 100 mm	m	144,0	149,73	21 561	0,00003	0,0
43.	SP	01-776-02	Lišta soklová PVC	m	165,6	15,00	2 484		-
44.	SP	776421311	Montáž přechodových samolepících listů	m	7,5	79,04	593		-
45.	SP	01-776-03	Lišta přechodová - dodávka	m	8,25	200,00	1 650		-
46.	SP	998776102	Přesun hmot tonážní pro podlahy povlakové v objektech v do 12 m	t	3,388	534,65	1 800		-
SO-03: ZŠ Čapkova							577 931		4,6
726: Zařizovací předměty							12 789		0,1
47.	SP	722190901	Uzavření nebo otevření vodovodního potrubí při opravách	kus	1,0	252,19	252		-
48.	SP	725319111	Montáž dřezu ostatních typů	soubor	3,0	826,83	2 481	0,00044	0,0
49.	SP	X8	Dřez nerez jednoduchý 476x406 mm+těsnění+seifon - dodávka	kus	3,0	1 750,00	5 250	0,02500	0,1
50.	SP	725829111	Montáž batérie stojánkové dřezové G 1/2	kus	3,0	194,33	583		-
51.	SP	X9	Stojánková batérie dřezová - délka ramínka 210 mm	kus	3,0	1 250,00	3 750		-
52.	SP	998725102	Přesun hmot tonážní pro zařizovací předměty v objektech v do 12 m	t	0,076	5 940,83	453		-
730: Ústřední vytápění							21 160		0,1
53.	SP	722130913	Potrubí pozinkované závitové přetěsnění ocelové trubky do DN 25	kus	2,0	128,64	253		-
54.	SP	722180103	Potrubí vodovodní měděné měkké spojované měkkým pájením D 18x1 mm	m	2,0	375,74	751	0,00056	0,0
55.	SP	733113113	Příplatek k ponorů z trubek ocelových závitových za zhotovení závitové ocelové přípojky DN 15	kus	4,0	134,54	538		-
56.	SP	734221545	Vontli závitový termostatický přímý jednoregulační G 1/2 PN 16 do 110°C bez hlavice ovládání	kus	2,0	324,63	649	0,00026	0,0
57.	SP	734221683	Termostatická hlavice kapalinová PN 10 do 110°C a vestavěným čidlem	kus	2,0	327,28	655	0,00015	0,0
58.	SP	734201712	Šroubení regulační radiátorové přímé G 1/2 bez vypouštění	kus	2,0	259,21	518	0,00020	0,0
59.	SP	734300821	Rozpojení šroubení horkovodního do DN 15	kus	4,0	76,91	308	0,00002	0,0
60.	SP	734494212	Návrsek s trubkovým závitem G 3/8	kus	4,0	368,38	1 474	0,00021	0,0
61.	SP	735000912	Vyregulování ventilu nebo kohoutu dvojuregulačního s termostatickým ovládáním	kus	2,0	152,14	304		-

Por.	Typ	Kód	Popis	MJ	Výměra	Jedn. cena	Cena	Jedn. hmotn.	Hmotnost
62.	SP	X10	Demontáž otopných těles - sahara	kus	2,0	882,86	1 765		-
63.	SP	73515156	Otopné těleso panelové Korado Radik Klasik typ 22 výška/délka 500/800 mm	kus	2,0	3 509,94	7 020	0,02605	0,1
64.	SP	X11	Zaslepení přípojky do DN 15	kus	4,0	128,63	515		-
65.	SP	X12	Náhr potrubí	Kč	1,0	853,00	853		-
66.	SP	X13	Vypnutí napájení a odvzdušnění UT	Kč	1,0	1 256,00	1 256		-
67.	SP	X14	Stavební výpomoc	hod	10,0	330,00	3 300		-
68.	SP	698735102	Práson hmot tonážní pro otopná tělesa v objektech v do 12 m	t	0,058	17 851,82	991		-
74011: Elektroinstalace - kabinet fyziky DODÁVKA							13 986		-
69.	SP	X73	Kabel CYKY 3x1,5 mm2	m	15,0	15,80	234		-
70.	SP	X74	Zásuvka jednoduchá 16A/230V Tango	ks	1,0	132,00	132		-
71.	SP	X75	Vypínač Tango schodišťový 06	ks	2,0	110,40	221		-
72.	SP	X76	Krabice rozvodná OBO 10x10	ks	1,0	134,40	134		-
73.	SP	X77	Rámeček jednoduchý Tango	ks	1,0	25,20	25		-
74.	SP	X78	Rámeček dvojnásobný Tango	ks	1,0	44,40	44		-
75.	SP	X79	Ovladač jednoduchý - vypínač Tango	ks	2,0	44,00	88		-
76.	SP	X80	Zářivkové svítidlo vestavné MODUS Q LED panel nestmívatelné	ks	4,0	2 943,80	11 774		-
77.	SP	X81	Ekologický poplatek	ks	4,0	36,00	144		-
78.	SP	X82	Pomocný materiál	ks	1,0	1 198,80	1 199		-
74012: Elektroinstalace - kabinet fyziky MONTÁŽ							7 326		-
79.	SP	X83	Kabel CYKY 3x1,5 mm2	m	15,0	20,40	306		-
80.	SP	X84	Vypínač Tango schodišťový 06	ks	2,0	68,00	132		-
81.	SP	X85	Zásuvka jednoduchá 16A/230V Tango	ks	1,0	84,00	84		-
82.	SP	X86	Krabice rozvodná OBO 10x10	ks	2,0	96,00	192		-
83.	SP	X87	Zářivkové svítidlo vestavné MODUS Q LED panel nestmívatelné	ks	4,0	228,00	912		-
84.	SP	X88	Pomocná práce	Kč	1,0	600,00	600		-
85.	SP	X89	Demontáž stávajících rozvodů elektroinstalace	hod	1,0	420,00	420		-
86.	SP	X90	Demontáž stávajících svítidel, el. přístrojů	hod.	4,0	420,00	1 680		-
87.	SP	X91	Provedení výchozí revize	ks	1,0	3 000,00	3 000		-
74021: Elektroinstalace - učebna fyziky DODÁVKA							60 186		-
88.	SP	X22	Kabel CYKY 3x1,5 mm2	m	55,0	15,80	858		-
89.	SP	X23	Kabel CYKY 3x2,5 mm2	m	9,0	26,40	238		-
90.	SP	X24	Vodič CYA 2,5 mm2	m	75,0	9,00	675		-
91.	SP	X25	Trubka LPE 36	m	14,0	26,40	370		-
92.	SP	X26	Krabice KU 68	ks	4,0	9,80	38		-
93.	SP	X27	Jistič 16A/1/6	ks	1,0	134,40	134		-
94.	SP	X28	Vypínač Tango 01	ks	1,0	110,40	110		-
95.	SP	X29	Vypínač Tango schodišťový 06	ks	1,0	110,40	110		-
96.	SP	X30	Vypínač Tango schodišťový dvojité 06	ks	2,0	186,00	372		-
97.	SP	X31	Zásuvka jednoduchá 16A/230V Tango	ks	1,0	132,00	132		-
98.	SP	X32	Připojovací krabice Tango	ks	3,0	118,80	356		-
99.	SP	X33	Krabice rozvodná OBO 10x10	ks	4,0	134,40	538		-
100.	SP	X34	Krabice KT 125	ks	1,0	105,60	106		-
101.	SP	X35	Rámeček jednoduchý Tango	ks	4,0	25,20	101		-
102.	SP	X36	Rámeček dvojnásobný Tango	ks	2,0	44,40	89		-
103.	SP	X37	Ovladač jednoduchý - vypínač Tango	ks	2,0	44,40	89		-
104.	SP	X38	Ovladač dvojité - lustrový Tango	ks	2,0	45,60	91		-
105.	SP	X39	Kabel HDMI 15 m	ks	3,0	804,00	2 412		-
106.	SP	X40	Zdírka na banánek	ks	60,0	5,40	324		-
107.	SP	X41	Zářivkové svítidlo vestavné MODUS Q LED panel nestmívatelné	ks	12,0	2 943,80	35 323		-
108.	SP	X42	Zářivkové svítidlo Modus SLIM 1x58W asymetrický reflektor el.předradník	ks	2,0	1 455,60	2 911		-
109.	SP	X43	Ekologický poplatek	ks	14,0	16,00	252		-
110.	SP	X44	MODUS SH 22 - závěsný systém	ks	2,0	283,20	566		-
111.	SP	X45	Zdroj PH TL-D 58W/840 bílá	ks	2,0	75,80	151		-
112.	SP	X46	Ekologický poplatek	ks	2,0	6,00	12		-
113.	SP	X47	Pomocný materiál	ks	1,0	2 340,00	2 340		-
114.	SP	X48	Laboratorní zdroj - rozvaděč akokový 3 okruhy	ks	1,0	11 467,20	11 467		-
74022: Elektroinstalace - učebna fyziky MONTÁŽ							28 316		-
115.	SP	X49	Kabel CYKY 3x1,5 mm2	m	55,0	20,40	1 122		-
116.	SP	X50	Kabel CYKY 3x2,5 mm2	m	9,0	22,80	205		-
117.	SP	X51	Trubka LPE 36	m	14,0	39,60	554		-
118.	SP	X52	Krabice KU 68	ks	4,0	52,80	211		-
119.	SP	X53	Jistič 16A/1/6	ks	1,0	134,40	134		-
120.	SP	X54	Vypínač Tango 01	ks	1,0	86,00	86		-
121.	SP	X55	Vypínač Tango schodišťový 06	ks	1,0	69,60	70		-
122.	SP	X56	Vypínač Tango schodišťový dvojité 06	ks	2,0	115,20	230		-
123.	SP	X57	Zásuvka jednoduchá 16A/230V Tango	ks	1,0	84,00	84		-
124.	SP	X58	Připojovací krabice Tango	ks	3,0	134,40	403		-
125.	SP	X59	Krabice rozvodná OBO 10x10	ks	4,0	134,40	538		-
126.	SP	X60	Krabice KT 125	ks	1,0	134,40	134		-
127.	SP	X61	Datový kabel HDMI	kus	3,0	84,00	252		-
128.	SP	X62	Zářivkové svítidlo vestavné MODUS Q LED panel nestmívatelné	ks	12,0	228,00	2 736		-
129.	SP	X63	Zářivkové svítidlo Modus SLIM 1x58W asymetrický reflektor el.předradník	ks	2,0	228,00	456		-
130.	SP	X64	Úprava stávajícího rozvaděče	ks	1,0	1 872,00	1 872		-
131.	SP	X65	Laboratorní zdroj - rozvaděč skokový 3 okruhy	ks	1,0	960,00	960		-
132.	SP	X66	Zapojení jednotlivých vývodů u stolů	ks	30,0	120,00	3 600		-
133.	SP	X67	Pomocné práce	Kč	1,0	1 188,00	1 188		-
134.	SP	X68	Demontáž stávajících rozvodů elektroinstalace	hod.	4,0	420,00	1 680		-
135.	SP	X69	Demontáž stávajících svítidel, el. přístrojů a laboratorního zdroje	hod.	16,0	420,00	6 720		-
136.	SP	X70	Výsekní rýh	hod.	3,0	420,00	1 260		-
137.	SP	X71	Výsekní otvorů pro krabice	hod.	2,0	420,00	840		-
138.	SP	X72	Provedení výchozí revize	ks	1,0	3 000,00	3 000		-
74031: Elektroinstalace - učebna informatiky DODÁVKA							58 585		-
139.	SP	X92	Kabel CYKY 3x1,5 mm2	m	28,0	15,80	437		-
140.	SP	X93	Kabel CYKY 3x2,5 mm2	m	9,0	26,40	238		-
141.	SP	X94	Trubka LPE 36	m	9,0	39,60	356		-
142.	SP	X95	Krabice KU 68	ks	2,0	9,80	19		-
143.	SP	X96	Jistič 16A/1/6	ks	1,0	134,40	134		-
144.	SP	X97	Vypínač Tango 01	ks	1,0	110,40	110		-
145.	SP	X98	Vypínač Tango schodišťový 06	ks	1,0	110,40	110		-
146.	SP	X99	Vypínač Tango schodišťový dvojité 06	ks	1,0	186,00	186		-
147.	SP	X100	Zásuvka jednoduchá 16A/230V Tango	ks	2,0	132,00	264		-
148.	SP	X101	Připojovací krabice Tango	ks	1,0	118,80	119		-

Poř.	Typ	Kód	Popis	MJ	Výměra	Jedn. cena	Cena	Jedn. hmotn.	Hmotnost
149.	SP	X102	Krabice rozvodná OBO 10x10	ks	2,0	134,40	269		-
150.	SP	X103	Rámeček jednoduchý Tango	ks	2,0	25,20	50		-
151.	SP	X104	Rámeček dvojnásobný Tango	ks	1,0	44,40	44		-
152.	SP	X105	Ovladač jednoduchý - vypínač Tango	ks	2,0	44,40	89		-
153.	SP	X106	Ovladač dvojitý - tlačítkový Tango	ks	1,0	45,60	46		-
154.	SP	X107	Podlahová krabice - 16M kryt šedá	ks	8,0	1 878,00	15 024		-
155.	SP	X108	Podlahová krabice - instalační 16/24	ks	8,0	992,40	7 939		-
156.	SP	X109	Zásuvka 230V bílá podlahová krabice	ks	48,0	80,40	3 859		-
157.	SP	X110	Zásuvka datová 1xRJ45 - podlahová krabice	ks	32,0	174,00	5 568		-
158.	SP	X111	Kabel HDMI	kus	1,0	684,00	684		-
159.	SP	X112	Zářivkové svítidlo vestavné MODUS Q LED panel nestmívatelné	ks	8,0	2 943,60	17 662		-
160.	SP	X113	Zářivkové svítidlo Modus SLIM 1x58W asymetrický reflektor el.předradník	ks	2,0	1 455,60	2 911		-
161.	SP	X114	Ekologický poplatek	ks	8,0	18,00	144		-
162.	SP	X115	MODUS SH 22 - závěsný systém	ks	2,0	307,20	614		-
163.	SP	X116	Zdroj PH TL-D 58W/840 bílá	ks	2,0	75,00	151		-
164.	SP	X117	Ekologický poplatek	ks	2,0	16,00	36		-
165.	SP	X118	Pomocný materiál	ks	1,0	1 500,00	1 500		-

74032: Elektroinstalace - učebna Informatiky MONTÁŽ

34 115

166.	SP	X119	Kabel CYKY 3x1,5 mm2	m	28,0	20,40	571		-
167.	SP	X120	Kabel CYKY 3x2,5mm2	m	9,0	22,80	205		-
168.	SP	X121	Trubka LPE 36	m	9,0	39,60	356		-
169.	SP	X122	Krabice KU 68	ks	2,0	52,80	106		-
170.	SP	X123	Jistič 16A/1B	ks	1,0	134,40	134		-
171.	SP	X124	Vypínač Tango 01	ks	1,0	66,00	66		-
172.	SP	X125	Vypínač Tango schodišťový 06	ks	1,0	69,80	70		-
173.	SP	X126	Vypínač Tango schodišťový dvojitý 06	ks	1,0	115,20	115		-
174.	SP	X127	Zásuvka jednoduchá 16A/230V Tango	ks	2,0	84,00	168		-
175.	SP	X128	Připojovací krabice Tango	ks	1,0	134,40	134		-
176.	SP	X129	Krabice rozvodná OBO 10x10	ks	2,0	134,40	269		-
177.	SP	X130	Podlahová krabice - 16M kryt šedá	ks	8,0	276,00	2 208		-
178.	SP	X131	Podlahová krabice - instalační 16/24	ks	8,0	300,00	2 400		-
179.	SP	X132	Zásuvka 230V bílá podlahová krabice	ks	48,0	84,00	4 032		-
180.	SP	X133	Zásuvka datová 1xRJ45 - podlahová krabice	ks	32,0	108,00	3 456		-
181.	SP	X134	Zářivkové svítidlo vestavné MODUS Q LED panel nestmívatelné	ks	6,0	228,00	1 368		-
182.	SP	X135	Zářivkové svítidlo Modus SLIM 1x58W asymetrický reflektor el.předradník	ks	2,0	228,00	456		-
183.	SP	X136	Úprava stávajícího rozvaděče	ks	1,0	1 800,00	1 800		-
184.	SP	X137	Pomocná práce	Kč	1,0	1 800,00	1 800		-
185.	SP	X138	Demontáž stávajících rozvodů elektroinstalace	hod	3,0	420,00	1 260		-
186.	SP	X139	Demontáž stávajících svídek, el. přístrojů a laboratorního zdroje	hod	18,0	420,00	6 720		-
187.	SP	X140	Výsekární rýh	hod	3,0	420,00	1 260		-
188.	SP	X141	Výsekární otvorů pro krabice	hod	6,0	420,00	2 520		-
189.	SP	X142	Provedení výchozí revize	ks	1,0	2 640,00	2 640		-

7501: Datová síť - učebna Informatiky

73 224

1,3

190.	SP	X50	Kabel CYKY 3x2,5mm2	m	98,0	22,80	2 189		-
191.	SP	X51	Trubka LPE 36	m	26,0	39,60	1 030		-
192.	SP	X61	Datový kabel HDMI	kus	3,0	84,00	252		-
193.	SP	X64	Úprava stávajícího rozvaděče	ks	1,0	4 200,00	4 200		-
194.	SP	X65	Laboratorní zdroj - rozvaděč skokový 3 okruhy	ks	1,0	960,00	960		-
195.	SP	X66	Zapojení jednotlivých vývodů u stolů	ks	8,0	134,40	1 075		-
196.	SP	X93	Kabel CYKY 3x2,5mm2	m	96,0	20,40	2 594		-
197.	SP	X94	Trubka LPE 36	m	26,0	39,60	1 030		-
198.	SP	X107	Podlahová krabice - 16M kryt šedá	ks	8,0	1 878,00	15 024		-
199.	SP	X108	Podlahová krabice - instalační 16/24	ks	8,0	992,40	7 939		-
200.	SP	X111	Kabel HDMI	kus	3,0	684,00	2 052		-
201.	SP	974031153	Výsekární rýh ve zdivu cihelném hl do 100 mm š do 100 mm	m	10,0	127,31	1 273		-
202.	SP	974042544	Výsekární rýh v dlažbě betonové nebo jiné monolitické hl do 70 mm š do 150 mm	m	20,0	266,91	5 338		-
203.	SP	012135101	Hrubá výpín rýh ve stěnách malou jakékoliv šířky rýh	m2	1,5	377,96	567	0,04000	0,1
204.	SP	012315121	Vápenná štuková omítka rýh ve stěnách šířky do 150 mm	m2	1,5	895,00	1 343	0,04063	0,1
205.	SP	031312141	Doplnění rýh v dosazovacích mazaninách betonem prostým	m3	0,492	4 399,05	2 159	2,25634	1,1
206.	SP	974042557	Výsekární rýh v dlažbě betonové nebo jiné monolitické hl do 100 mm š do 300 mm	m	4,0	509,25	2 037		-
207.	SP	953943121	Osazování výrobků do 1 kg/kus do betonu bez jejich dodání	kus	8,0	110,13	881	0,00008	0,0
208.	SP	210010135	Montáž trubek ochranných plastových tuhých D do 90 mm uložených pevně	m	16,0	59,60	957		-
209.	SP	741111002	Montáž podlahových kanálů - krabice s vývody	kus	8,0	253,00	2 024		-
210.	SP	742110005	Montáž trubek pro slaboproud plastových ohebných uložených v podlaze	m	96,0	38,30	3 685		-
211.	SP	34571357	Trubka elektroinstalací ohebná HDPE+LDPE KF 09125	m	96,0	101,20	9 715	0,00078	0,1
212.	SP	998018003	Přesun hmot ruční pro bucovy v do 24 m	t	1,307	1 652,83	2 160		-
213.	SP	7501-01	Nakládání, přesun a likvidace sutí	Kč	1,0	3 000,00	3 000		-

763: Konstrukce sádkokartonové

63 388

1,4

214.	SP	763135801	Demontáž kazet sádkokartonového podhledu	m2	150,0	87,34	13 101		-
215.	SP	763135611	Montáž kazet SDK kazetového podhledu	m2	150,0	106,12	15 917		-
216.	SP	X16	Kazeta podhledu 600x600 mm tl. 15 mm - dodávka	m2	151,6	190,00	28 785	0,00900	1,4
217.	SP	X17	Odvoz a likvidace kazet podhledu	Kč	1,0	3 800,00	3 800		-
218.	SP	996763101	Přesun hmot tonážní pro dřevostavby v objektech v do 12 m	t	1,364	1 287,19	1 755		-

776: Podlahy paviakové

170 878

1,8

219.	SP	776201811	Demontáž lepených paviakových podlah bez podložky ručně	m2	151,6	45,85	6 951		-
220.	SP	776410811	Odstránění soklíků a listů pryžových nebo plastových	m	87,0	15,28	1 330		-
221.	SP	997013211	Vnitrostavěbní doprava sutí a vybouraných hmot pro budovy v do 6 m ručně	t	1,289	900,87	1 161		-
222.	SP	997221611	Nakládání sutí na dopravní prostředky pro vodorovnou dopravu	t	1,289	166,68	217		-
223.	SP	997013501	Odvoz sutí a vybouraných hmot na skládku nebo mezikládku do 1 km se složením	t	1,289	230,09	297		-
224.	SP	997013509	Příplatek k odvozu sutí a vybouraných hmot na skládku ZKD 1 km přes 1 km	t	4,05	10,07	41		-
225.	SP	997013813	Poplatek za uložení stavebního odpadu z plastických hmot na skládce (ekládkové)	t	1,289	1 430,00	1 843		-
226.	SP	776221111	Lepení pásů z PVC standardním lepidlem	m2	107,8	123,77	13 317	0,00030	0,0
227.	SP	01-776-01	Podlahovina PVC, tl. záleže 43, nákladná vrstva min 0,8 mm	m2	123,74	287,00	36 751	0,00300	0,4
228.	SP	7762212R1	Lepení elektrostaticky vodivých čtverců z PVC ve svaření	m2	49,8	295,00	12 921	0,00040	0,0
229.	SP	28410241	Krytina podlahová homogenní elektrostaticky vodivá tl 1,7 mm 608 x 608 mm	m2	50,37	359,00	18 083	0,00400	0,2
230.	SP	778111115	Broušení podkladu paviakových podlah před litem stěrky	m2	151,6	25,61	3 882		-

Por.	Typ	Kód	Popis	MJ	Výměra	Jedn. cena	Cena	Jedn. hmotn.	Hmotnost
231.	SP	776121311	Vodou ředitelná penetrace savého podkladu povlakových podlah ředěná v poměru 1:1	m2	151,6	34,78	5 272	0,00007	0,0
232.	SP	776141122	Vyrovnání podkladu povlakových podlah stěrkou pevnosti 30 MPa tl 5 mm	m2	151,6	343,24	52 035	0,00750	1,1
233.	SP	776411112	Montáž obvodových soklíků výšky do 100 mm	m	87,0	149,73	13 028	0,00003	0,0
234.	SP	01-776-02	Láta soklová PVC	m	95,7	15,00	1 436	-	-
235.	SP	776431111	Montáž schodišťových hran lepených	m	6,3	109,17	688	-	-
236.	SP	2834216R	hrana schodová z PVC 65/33 mm	m	7,5	90,00	675	0,00028	0,0
237.	SP	998776102	Přesun hmot tonážní pro podlahy povlakové v objektech v do 12 m	t	1,775	534,65	948	-	-
784: Malby							26 169	-	-
238.	SP	X20	Úprava podkladu, očištění, vyspravení, omatění	m2	277,2	11,03	3 058	-	-
239.	SP	X18	Penetrační nátěr	m2	277,2	32,82	9 125	-	-
240.	SP	X19	Malba otlénuvzdorná ze směsi	m2	277,2	41,57	11 523	-	-
241.	SP	X21	Zakryvací práce	Kč	1,0	1 452,53	1 453	-	-
786: Žaluzie							8 912	-	-
242.	SP	X15	Interiérové horizontální žaluzie 1150x855 mm celostínící, barva bílá - dodávka vč montáže	kus	16,0	557,00	8 912	-	-