



Kupní smlouva
dle ustan. § 2079 a násl. zákona č. 89/2012 Sb., občanského zákoníku

„Nákup automobilu pro městskou policii Klatovy“

Číslo smlouvy prodávající: *11/04/21*

Číslo smlouvy kupujícího: OVV/KS/2021/01

Obsah:

Smluvní strany.....	3
1. Účel smlouvy.....	4
2. Předmět plnění.....	4
3. Termíny a místo plnění	4
4. Cena předmětu plnění.....	5
5. Platební podmínky.....	5
6. Podmínky překročení kupní ceny.....	5
7. Smluvní pokuty	5
8. Nabytí vlastnického práva, předání předmětu plnění.....	6
9. Záruky	6
10. Záruční a pozáruční servis.....	6
11. Odstoupení od smlouvy.....	6
12. Závěrečná ustanovení.....	7
Příloha č. 1 – Technické podmínky automobilu	
Příloha č. 2 – Cenový rozpis servisní nabídky	

Smluvní strany

Kupující : město Klatovy

Sídlo : náměstí Míru 62, 339 01 Klatovy 1

IČO : 00255661

DIČ : CZ00255661

Bankovní spojení :



Zastoupen : zástupce ve věcech smluvních: Mgr. Rudolf Salvetr, starosta města
zástupce ve věcech technických: vedoucí odboru vnitřních věcí, tel.: e-mail:

a

Prodávající : ASPEKTA Trading s.r.o.

Sídlo : Rokycanská 1337/64, 312 00 Plzeň

IČ : 25224492

DIČ : CZ25224492

Bankovní spojení :

Zapsán v obchodním rejstříku vedeném u Krajského soudu v Plzni, odd. C vložka 10215

Zastoupen : zástupce ve věcech smluvních: Ing. Vendula Vítovcová - jednatelka

tel.: e-mail:

zástupce ve věcech technických: Jiří Pertlíček - jednatel

tel.: e-mail:

Plátce DPH : ANO

1. Účel smlouvy

Účelem této Kupní smlouvy (dále jen „smlouva“) je úplatný převod vlastnického práva k předmětu plnění uvedenému v čl. 2. smlouvy z prodávajícího na kupujícího.

2. Předmět plnění

Předmětem plnění je dodávka 1 ks automobilu pro městskou policii Klatovy – s vybavením a technickými parametry, stanovenými v technických podmínkách, které tvoří přílohu č. 1 této Smlouvy.

Jedná se o vozidlo typového označení: Hyundai TUCSON 21 1,6 T-GDI LP 2WD MT START

(dále jen „předmět plnění“)

3. Termíny a místo plnění

3.1.

Zahájení plnění: **do 2 pracovních dnů od podpisu smlouvy.**

Dokončení plnění: prodávající dodá předmět plnění do místa plnění nejpozději **do 30.06.2021.**

Předmět plnění je dodán okamžikem podpisu Předávacího protokolu.

3.2.

Místem dodání předmětu koupě je sídlo kupujícího, tj. **Městský úřad Klatovy, náměstí Míru 62, 339 01 Klatovy 1.**

3.3. Předání předmětu plnění

Prodávající předá písemným předávacím protokolem předmět plnění (vozidlo) kupujícímu v místě plnění. Při předání zboží uvede prodávající předmět plnění do provozu a provede zaškolení obsluhy k jeho provozu v rozsahu požadovaném příslušnými předpisy a normami.

Prodávající oznámí kupujícímu nejpozději do 3 pracovních dnů předem, kdy bude předmět plnění připraveno k předání. Kupující je povinen v tomto termínu zahájit převjímací řízení. V případě, že předmět plnění bude vykazovat takové vady, které budou bránit jeho převzetí, prodávající je povinen na vlastní náklady provést jejich odstranění a opětovně zahájit převjímací řízení. V tom případě platí ujednání ohledně povinnosti úhrady smluvní pokuty za nedodržení termínu dodávky.

Součástí předávacího protokolu budou veškeré doklady nutné k řádnému provozování předmětu plnění. Prodávající doloží minimálně tyto doklady:

- písemné prohlášení o tom, že vozidlo odpovídá požadavkům kupujícího a všem příslušným právním předpisům, normám a standardům a že není zatíženo žádnými právy třetích osob a netrpí ani jinými právními či jinými vadami,
- písemné prohlášení o tom, že veškeré součásti zboží a veškeré technická zařízení byly použity v souladu s pokyny jejich výrobců,
- písemné prohlášení o tom, že prodávající provedl všechny testy a kontroly v souladu s příslušnými ČSN a dalšími předpisy,
- technickou dokumentaci vozidla v českém jazyce v tištěné a elektronické podobě,
- záruční listy technických zařízení,
- doklady o shodě zboží,
- doklad o splnění emisních limitů,
- záruční a servisní knížku.

4. Cena předmětu plnění

Cena předmětu plnění je stanovena na základě nabídky prodávajícího ze dne 9. dubna 2021 a dohodou smluvních stran jako nejvýše přípustná a činí:

439.260,- celkem Kč bez DPH

92.244,60 DPH v Kč (21 %)

531.504,60 celkem Kč včetně DPH

Cena předmětu plnění obsahuje veškeré náklady nutné k řádnému splnění předmětu plnění, tedy dodávku předmětu plnění (vozidla) a jeho uvedení do provozu včetně zaškolení obsluhy.

5. Platební podmínky

Cena za předmět plnění bude uhrazena prodávajícímu v plné výši po podpisu předávacího protokolu kupujícím a prodávajícím na základě doručené faktury.

Splatnost faktury je 30 dnů ode dne jejího doručení kupujícímu. Faktura musí obsahovat veškeré náležitosti dle příslušných předpisů a v případě, že faktura nebude obsahovat shora uvedené náležitosti, kupující je oprávněn vrátit ji prodávajícímu na doplnění. Prodávající je povinen předložit kupujícímu fakturu ve 3 originálech.

Kupující neposkytuje zálohy.

Kupující je oprávněn započíst oproti faktuře prodávajícího svůj nárok na zaplacení smluvních pokut, eventuelně nárok na náhradu škody vůči prodávajícímu.

Úhrada bude prováděna v české měně.

6. Podmínky překročení kupní ceny

Kupní cena může být měněna v souvislosti se změnou daňových předpisů majících vliv na cenu předmětu plnění. Tato změna bude dohodnuta dodatkem k této smlouvě.

7. Smluvní pokuty

7.1. Jestliže prodávající odevzdá předmět plnění po termínu uvedeném v čl. 3 této smlouvy, zaplatí smluvní pokutu ve výši 0,2 % z kupní ceny včetně DPH za každý započatý kalendářní den prodlení.

7.2. Jestliže prodávající nezačne s odstraňováním vad zboží, které se vyskytly v záruční lhůtě, v termínu nejpozději do 3 pracovních dnů od telefonické výzvy kupujícího, zaplatí smluvní pokutu ve výši 0,05 % z kupní ceny včetně DPH za každý započatý kalendářní den prodlení.

7.3. Jestliže prodávající neodstraní v termínu do 10 pracovních dnů od telefonické výzvy kupujícího vadu, která se vyskytla v záruční lhůtě, zaplatí smluvní pokutu ve výši 0,05 % z kupní ceny včetně DPH za každý započatý kalendářní den prodlení.

7.4. Pokud kupující nedodrží termín splatnosti faktury, bude povinen prodávajícímu uhradit za každý započatý kalendářní den prodlení částku ve výši 0,05 % z dlužné částky včetně DPH. Dnem splnění platby je datum odepsání částky u peněžního ústavu kupujícího.

7.5. Nárok na zaplacení kterékoliv smluvní pokuty je započitatelný oproti povinnosti k úhradě ceny podle této smlouvy. K zápočtu dojde doručením jednostranného oznámení.

8. Nabytí vlastnického práva, předání předmětu plnění

O předání předmětu plnění bude sepsán Předávací protokol podepsaný oběma stranami. Kupující se stává vlastníkem zboží podpisem protokolu o předání, převzetí a zaplacením celkové kupní ceny. Okamžikem předání přechází na kupujícího též nebezpečí škody předmětu plnění.

Kupující je povinen v rámci převzetí předmětu plnění zkontrolovat jakost předmětu plnění.

9. Záruky

9.1. Celková doba záruky za předmět koupě dle čl. 2 tyto smlouvy činí 60 měsíců.

9.2. Prodávající přejímá závazek, že předmět plnění specifikovaný v čl. 2 Smlouvy a technických podmínkách (příloha č. 1 této Smlouvy) bude po dobu 60 měsíců plně způsobilý k řádnému užívání dle garantovaných technických parametrů a bez jakýchkoli vad. Po shora stanovenou dobu odpovídá dále prodávající za vady vzniklé chybnou funkcí předmětu koupě specifikovaného v článku 2 Smlouvy.

Záruční doba shora uvedená počíná běžet ode dne převzetí předmětu koupě na základě předávacího protokolu.

10. Záruční a pozáruční servis

Kupující stanovil tyto minimální požadavky, týkající se záručního servisu:

- místem plnění záručního servisu je sídlo prodávajícího, resp. pověřeného (autorizovaného) servisu,
- práce i náhradní díly (ND) na odstranění záručních vad jsou poskytovány bezplatně. Opravy a prodej ND zajišťuje v plné míře prodávající.

Detailní popis servisních podmínek v době záruky a po záruce stanovená prodávajícím:

Výkon servisních služeb: ASPEKTA Trading, s.r.o., Rokycanská 1337/64, 312 00 Plzeň

Cena servisních prací a náhradních dílů bude vycházet z ceníku platného ke dni sjednání příslušné servisní zakázky.

Prodávající se zavazuje poskytovat z platných ceníkových cen následující slevy:

1) Pravidelné servisní prohlídky

Pravidelné servisní prohlídky budou prováděny za předem dohodnuté ceny v rozsahu stanoveným výrobcem. Ceny jednotlivých servisních prohlídek jsou součástí přílohy této Kupní smlouvy (příloha č. 2).

2) Běžné mechanické opravy

Sleva 9 % z ceny náhradních dílů

Sleva 14 % z ceny olejů

Sleva 14 % z ceny pracovních úkonů

Výše uvedené slevy se nevztahují na servisní zakázky hrazené třetí stranou – typicky opravy pojistných událostí. V takovém případě se ceny řídí smluvními podmínkami mezi Prodejcem a příslušnou třetí stranou.

PICK UP servis 600,- Kč

Mytí vozu po servisu ZDARMA

Zapůjčení náhradního vozu po dobu opravy ZDARMA (neplatí při zapůjčení vozu po dobu opravy pojistné události. V takovém případě se podmínky zapůjčení vozu řídí smluvními podmínkami mezi Prodejcem a příslušnou pojišťovnou

V ostatním se úprava poskytované záruky plně řídí ustanoveními všeobecných záručních podmínek prodávajícího, které jsou součástí záruční a servisní knížky (záruční a servisní knížka bude kupujícímu předána spolu s předáním a převzetím předmětu koupě).

11. Odstoupení od smlouvy

Kupující může od smlouvy odstoupit v případě podstatného porušení smlouvy prodávajícím.

Za podstatné porušení smlouvy se považuje zejména:

- zpoždění s předáním předmětu koupě delší než 15 dnů,
- provedení předmětu koupě v rozporu s ustanoveními smlouvy nebo jinými závaznými předpisy a normami.

Kupující je oprávněn od smlouvy odstoupit v případě, že prodávající vstoupí do likvidace nebo na jeho majetek bude vyhlášeno insolvenční řízení v průběhu platnosti kupní smlouvy, do okamžiku podpisu protokolu o předání a převzetí. V takovém případě se smlouva ruší od samého počátku a kupující není povinen hradit prodávajícímu jakoukoliv cenu za již vyrobenou část díla i případně za dílo celé, pokud se smluvní strany nedohodnou jinak.

12. Závěrečná ustanovení

12.1. Veškeré spory budou obě smluvní strany řešit přednostně dohodou. Pokud k dohodě nedojde, činí smluvní strany prorogační ujednání a stanovují místně příslušným soudem k řešení sporů Okresní soud v Klatovech a Krajský soud v Plzni.

12.2. Kupující se zavazuje neprodleně oznámit prodávajícímu jakékoliv změny týkající se jeho bankovního spojení, vzniku platební neschopnosti apod.

12.3. Zásahy vyšší moci, jako například zásahy státní moci, provozní, dopravní a energetické poruchy, stávky, výluky jsou důvodem odkladu plnění smluvních povinností na straně prodávajícího po dobu a v rozsahu účinnosti zmíněných událostí bez povinnosti náhrady škod. Tyto uvedené zásahy vyšší moci je však prodávající povinen kupujícímu bezodkladně po jejich vzniku prokázat.

12.4. Změna podmínek a dodatky jsou možné pouze písemnou formou a musí být odsouhlaseny oběma stranami.

12.5. Zhotovitel uděluje objednateli souhlas se zveřejněním této smlouvy na Profilu objednatele včetně jejích případných příloh a dodatků.

12.6. Tato smlouva se řídí příslušnými ustanoveními občanského zákoníku a je vyhotovena ve čtyřech exemplářích, z nichž každý má právní sílu originálu.

12.7. Proávající, je-li fyzickou osobou, a dále ostatní osoby zapojené na plnění této smlouvy, výslovně souhlasí se zpracováním svých osobních údajů, v rozsahu identifikačních, adresných a kontaktních údajů, v souladu s příslušnými aktuálně platnými a účinnými právními předpisy České republiky a Evropské unie (zejména zákon č. 106/1999 Sb., o svobodném přístupu k informacím, zákon č. 110/2019 Sb., o zpracování osobních údajů, a nařízení Evropského parlamentu a Rady č. 2016/679). Tento souhlas je poskytován pro účely plnění této smlouvy, pro interní administrativní a statistické účely kupujícího a dále pro účely informování

veřejnosti o jeho činnosti nebo plnění povinností plynoucích z právních předpisů České republiky a Evropské unie. Zároveň prodávající souhlasí s možným zpřístupněním či zveřejněním celé této smlouvy v jejím plném znění, jakož i všech úkonů a okolností s touto smlouvou související. Osobní údaje prodávajícího mohou být předávány též dalším zpracovatelům nebo správcům osobních údajů, kteří jsou zapojeni na zpracování osobních údajů prodávajícího. Podrobnosti o zpracování osobních údajů, stejně jako o právech subjektů údajů, jako jsou právo na přístup a právo na námitku jsou specifikovány v Zásadách zpracování osobních údajů kupujícího.

12.8. Tato smlouva je vypracována v čtyřech vyhotoveních, ze kterých si dvě ponechá prodávající a dvě kupující.

12.9. Tato smlouva nabývá platnosti dnem podpisu obou stran.

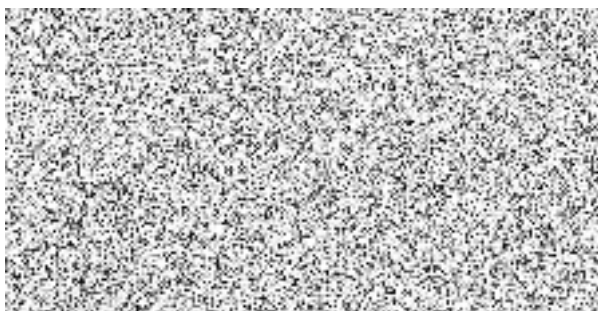
12.10. Tento právní úkon byl schválen Radou města Klatov dne 27.04.2021, usnesení č. 10/2021.

V Klatovech dne 29-04-2021

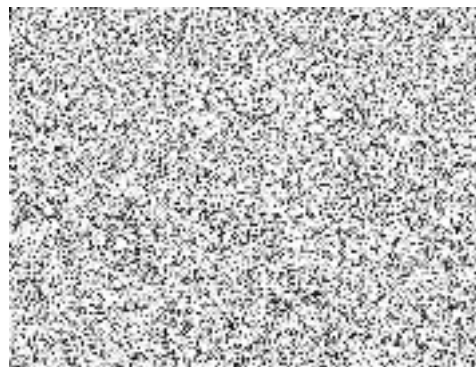
V Plzni dne 27.4.2021

Za kupujícího:

Za prodávajícího:



Mgr. Rudolf Salvetr, starosta města
(kupující)



Ing. Vendula Vítovcová, jednatelka
(prodávající)

Přílohy:

Č. 1 – Technické podmínky automobilu – minimální rozsah + další neuvedené parametry

Č. 2 – Cenový rozpis servisní nabídky

**Veřejná zakázka malého rozsahu na dodávky mimo režim zákona
č. 134/2016 Sb., o zadávání veřejných zakázek**

„Nákup automobilu pro městskou policii Klatovy“

Typové označení: Hyundai TUCSON 2J 1.6 T-GDI LP 2WD MT START

TECHNICKÉ PODMÍNKY

Podrobný popis a specifikace automobilu:

Motor minimálně 1.5l benzín, výkon 110kW/150 HP

Parametry a základní výbava:

- karoserie SUV
- pohon 4x2
- převodovka manuál
- 17" kola
- plnohodnotná rezerva
- centrální zamykání + dálkové ovládání
- parkovací kamera
- 5 let záruka bez omezení kilometrů

Další výbava:

- Přední i zadní zástěrky
- Pevné závěsné zařízení
- Gumové rohože
- Gumová vana do kufru
- Zadní dělicí mříž

Další technické parametry zde neuvedené: - viz příloha Technické údaje

Čestně prohlašuji, že předmět koupě dle čl. 2 Kupní smlouvy splňuje výše uvedené technické parametry v plném rozsahu.

V Plzni dne 9. dubna 2021



.....
*Ing. Vendula Vítovcová - jednatelka
Podpis osoby oprávněné jednat jménem
účastníka zadávacího řízení*



Hyundai TUCSON

TECHNICKÉ ÚDAJE

KAROSÉRIE	
Typ	Sdvěřová, 5místná
MOTOR	
	1,6 T-GDI 110 kW
Typ	zážehový přeplňovaný DOHC, D-CVVD 16V
Zdvihový objem motoru (cm ³)	1 598
Druh paliva	95 NAT
Počet válců	4
Kompresní poměr	10,5:1
Typ akumulátoru elektropohonu	-
Maximální výkon (kW/k/ot./min.)	110,3 / 150 / 5 500
Maximální točivý moment (Nm/ot./min.)	250,1 / 1 500 - 4 000
Příprava směsi	přímé vícebodové vstříkávání paliva

5 LET
KOMPLEXNÍ ZÁRUKY
BEZ OMEZENÍ KM

KAROSÉRIE

 **HYUNDAI**

Typ	Sdvěťová, 5místná		
MOTOR	1,6 T-GDI 110 kW		1
Objem palivové nádrže (l)	54		
Objem nádrže na AdBlue (l)	-		
PŘEVODOVÉ ÚSTROJÍ			
Typ převodovky	manuální		
Počet převodových stupňů	6		
Pohon	4x2		
Maximální rychlost (km/h)	189		
Zrychlení z 0 na 100 km/h (s)	10,3		
Cyklus - městský	7,6 - 7,8		
- mimoměstský	5,1 - 5,5		
- kombinovaný	6,1 - 6,3		
Emise CO ₂ (g/km) ³⁾ - městský cyklus	174 - 178		
- mimoměstský cyklus	116 - 126		
- kombinovaný cyklus	139 - 144		
Fáze - nízká rychlost	8,2 - 8,5		
- střední rychlost	6,4 - 6,7		
- vysoká rychlost	5,6 - 6,1		
- extra vysoká rychlost	6,9 - 7,4		
- kombinovaná rychlost	6,6 - 7,0		
Emise CO ₂ (g/km) ⁴⁾	187 - 192		
- nízká rychlost	145 - 153		
- střední rychlost	128 - 137		
- vysoká rychlost	157 - 168		
- extra vysoká rychlost	150 - 159		
Provozní hmotnost (pohotovostní + 75kg) (kg)	1 500		
Největší technicky přípustná hmotnost (kg)	- 1 650		
Hmotnost brzděného přívěsu (kg)		1 650	
Hmotnost nebrzděného přívěsu (kg)		750	
Nosnost střechy (kg)		100	
ROZMĚRY			
Celková délka (mm)		4 500	
Celková šířka (mm)		1 865	
Celková výška (mm)		1 650 / 1 653 se střešními ližinami	
Rozvor (mm)		2 680	
Rozchod vpředu (mm) 17" 18" 19"		1 630 1 615 1 615	
Rozchod vzadu (mm) 17" 18" 19"		1 637 1 622 1 622	
Poloměr otáčení (m)		5,46	
Minimální světlá výška (mm)		170	
Objem zavazadlového prostoru - dle VDA 214 (l)	1	756	
Objem zavazadlového prostoru - dle VDA 211 (l)		577	

PODVOZEK

Přední náprava

typu MacPherson s příčným stabilizátorem

Zadní náprava

více prvková

Přední / zadní brzdy

kotoučové s vnitřním chlazením/kotoučové

- 1) iMT - inteligentní manuální převodovka s funkcí plachtění šetřící palivo nahrazuje mechanickou vazbu mezi řidičem a převodovkou prostřednictvím technologie elektronické spojky a ve spolupráci se startérem/ generátorem mild-hybridního pohonu (MHSG) při dojíždění na volnoběh před zastavením vypíná spalovací motor dříve než start-stop systém“
- 2) dvouspojková převodovka s automatickým řazením a možností manuálního režimu
- 3) Spotřeba paliva a emise CO₂ konkrétního vozidla závisí nejen na hospodárném využití paliva, ale jsou ovlivněny také způsobem jízdy a dalšími netechnickými faktory. CO₂ je plyn, který ve velké míře přispívá k oteplování Země. Hodnoty spotřeby paliva a emisí CO₂ byly zjištěny podle testovací procedury WLTP a konvertovány na testovací cyklus NEDC a splňují předepsaný způsob měření (nařízení EC 715/2007 v aktuálním znění 2017/1347). Údaje se nevztahují na konkrétní vozidlo, nejsou součástí nabídky, ale slouží pouze pro účely srovnání jednotlivých typů vozidel.
- 4) Všechny výše uvedené hodnoty jsou v souladu s měřicím cyklem WLTP (World Harmonised Light Vehicle Test Procedure) a splňují předepsanou evropskou směrnici EC 715/2007 v aktuálním znění 2017/1151. Na rozdíl od metodiky NEDC neprobíhá měření v uzavřené zkušební, ale poskytuje realističtější hodnoty, které jsou testovány v reálných jízdních podmínkách a bere v úvahu volitelnou výbavu a příslušenství, které společně s dalšími faktory mohou mít vliv na spotřebu paliva a vyprodukované emise. Z tohoto důvodu se údaje nevztahují na konkrétní vozidlo a slouží pouze pro účely srovnání jednotlivých typů vozidel.

Záruka 5 let bez omezení km**Záruka 12 let na prorezavění karoserie**

Vůz: Hyundai TUCSON 1,6 T-GDi, 4x2

	Servis 1.rok/15.000 km	Servis 2.rok/30.000 km	Servis 3.rok/45.000 km	Servis 4. rok/60.000 km	Servis 5. rok/75.000 km
Rozsah	Olejeový filtr, Motorový olej, Úkony předepsané výrobcem	Olejeový filtr, Motorový olej, Pylový filtr, Brzdová kapalina, Úkony předepsané výrobcem + Seřízení geometrie	Olejeový filtr, Motorový olej, Úkony předepsané výrobcem	Olejeový filtr, Motorový olej, Vzduchový filtr, Pylový filtr, Brzdová kapalina, Chladičí kapalina, Úkony předepsané výrobcem + Seřízení geometrie	Olejeový filtr, Motorový olej, Úkony předepsané výrobcem
Cena	3 927 Kč	6 019 Kč	3 927 Kč	7 015 Kč	3 927 Kč
Cena MP Klatovy	3 432 Kč	5 285 Kč	3 432 Kč	6 159 Kč	3 432 Kč
Úspora	495	734	495	856	495

Pozn:

- 1) V intervalu 40.000 - 60.000 km lze předpokládat výměnu předních i zadních brzdových destiček. Výměna předních brzdových destiček (materiál + práce) činí 3676,-. Výměna zadních brzdových destiček činí 3378,-.
- 2) V intervalu 80.000 - 120.000 km lze předpokládat druhou výměnu brzdových destiček, nyní včetně brzdových kotoučů. Výměna kompletních předních brzd činí 11.272,-. Výměna kompletních zadních brzd činí 9558,-.
- 3) Ceny servisní prohlídky jsou kalkulovány v rozsahu stanoveným výrobcem. Do celkové ceny servisní prohlídky nejsou zahrnuty díly a práce mimo její rámec. Například - brzdové destičky, brzdové kotouče, žárovky, chladič klimatizace, díly náprava řízení.
- 4) Všechny uvedené ceny jsou bez DPH.