

Smlouva o dílo
dle § 2586 a násl. zákona č. 89/2012 Sb., občanského zákoníku

„Oprava potrubních rozvodů ZŠ Klatovy, Tolstého 765“

Číslo smlouvy dodavatele:
Číslo smlouvy objednatele: ORM/21/2019/Kč

OBSAH:

1. Smluvní strany.....	3
2. Výchozí údaje a podklady	4
3. Předmět plnění.....	4
4. Doba plnění	5
5. Cena díla.....	6
6. Platební a fakturační podmínky	8
7. Záruční doba – zodpovědnost za vady	9
8. Podmínky provedení díla	11
9. Smluvní pokuty	16
10. Vyšší moc	17
11. Doručování, formy právních úkonů	18
12. Odstoupení od smlouvy	18
13. Pojištění.....	19
14. Závěrečná ustanovení.....	20
15. Doložka obecního zřízení.....	21

Přílohy

1. Smluvní strany

Objednatel : město Klatovy
Sídlo : nám. Míru 62/I , 339 01 Klatovy
IČ : 00255661
DIČ : CZ00255661
Bankovní spojení :

Zastoupen : ve věcech smluvních: Mgr. Rudolf Salvetr, starosta města
ve věcech technických: investiční referent
objednatele, tel.: mobil:
e-mail: ředitel školy
tel.: mobil:
e-mail:

Zhotovitel : ŠAFINVEST, s. r. o.
Sídlo : Kollárova 511, 397 01 Písek
IČ : 280 78 756
DIČ : CZ 28078756
Bankovní spojení :
Číslo účtu :

Zapsán v obchodním rejstříku vedeném u Krajského soudu v Českých Budějovicích, odd. C, vložka 15876

Zastoupen :
Ve věcech smluvních : Ing. Rostislav Šafránek, jednatel
tel.: e-mail:
Ve věcech technických: stavbyvedoucí
tel.: e-mail:

Plátce DPH: ANO

2. Výchozí údaje a podklady

Podkladem pro uzavření této smlouvy je nabídka zhotovitele ze dne 09.09.2019 a rozhodnutí zadavatele ze dne 01.10.2019.

3. Předmět plnění

3.1

3.1.1 Předmětem této smlouvy jsou stavební práce v rámci akce „**Oprava potrubních rozvodů ZŠ Klatovy, Tolstého 765**“ na pozemcích č. k. 3508, 1259/2,3,4, 3516/6 k. ú. Klatovy, v rozsahu dokumentace pro provedení stavby zpracované firmou THERMOLUFT KT s.r.o., Fr. Šumavského 867/III, 33901 Klatovy IČ: 29109990 (datum 03/2019) a soupisu prací s výkazem výměr v rozsahu stanoveném vyhláškou č. 169/2016 Sb.

3.1.2 Dokumentace pro provedení stavby byla nedílnou součástí zadávací dokumentace pro výběr zhotovitele. Dokumentace pro provedení stavby v elektronické podobě na CD je v souladu s vyhl. č. 499/2006 Sb., změny vyhlášky č. 62/2013 Sb. přílohou č. 4 této smlouvy. Dodávka stavebních prací musí odpovídat zpracované projektové dokumentaci včetně všech dalších dokumentů a zároveň splňovat všechny související právní předpisy a legislativní opatření.

3.1.3 Předmětem plnění jsou dále práce výše nespecifikované, které jsou však nezbytné k řádnému provedení díla a o kterých vzhledem ke své kvalifikaci a zkušenostem zhotovitel měl nebo mohl vědět a bez kterých se dílo nedá řádně užívat. Provedení těchto prací nezvyšuje cenu díla.

3.2

3.2.1 Zhotovitel se zavazuje provést dílo svým jménem a na vlastní zodpovědnost.

3.2.2 Zhotovitel se zavazuje provést dílo v souladu s technickými a právními předpisy České republiky a dotčenými ČSN platnými v době provedení díla, které se tímto stanovují jako závazné.

3.2.3 Zhotovitel je povinen projektovou dokumentaci a všechny její části včetně soupisu prací s výkazem výměr řádně zkontrolovat před zahájením díla a na případné nedostatky bezodkladně upozornit objednatele.

3.2.4 Objednatel se zavazuje poskytnout náležitou součinnost při provádění díla, řádně provedené dílo převzít a zhotoviteli uhradit smluvní cenu za podmínek a v termínu smlouvou sjednaných.

3.3.

3.3.1 Zhotovitel prohlašuje, že je oprávněn a odborně způsobilý provádět činnosti podle článku 3, bodu 3.1 Tuto činnost provede osobně (vlastními pracovníky), je však oprávněn plnit svůj závazek zčásti i za pomoci jiné odborně způsobilé osoby, odpovídá však objednateli vždy, jako by dílo prováděl sám. Zhotovitel prohlašuje, že má oprávnění vykonávat živnost pro plnění předmětu díla této smlouvy. V případě, že objednatel o to požádá, je zhotovitel povinen předložit mu aktuální výpis ze živnostenského rejstříku.

3.3.2 Zhotovitel prohlašuje, že má zajištěnu osobu (stavbyvedoucího) podle zákona č. 360/1992 Sb., která je pověřena odborným vedením realizace stavby - stavbyvedoucím, kterou je Josef Kroh a která bude řídit provádění stavby v souladu s § 153 odst. 1) a 2) podle zákona č. 183/2006 Sb. a jeho změn, bude se mimo jiné zdržovat na stavbě a účastnit kontrolních dnů na stavbě.

3.4

3.4.1 Zhotovitel je oprávněn využít k plnění předmětu díla pouze poddodavatele uvedené v čestném prohlášení tvořícím přílohu č. 1 této smlouvy. Pokud se bude na plnění předmětu díla podílet poddodavatel neuvedený v příloze č. 1 smlouvy, je zhotovitel povinen uhradit objednateli jednorázovou smluvní pokutu dle čl. 9. 6 smlouvy.

3.4.2 Změna poddodavatele je přípustná pouze po předchozím písemném souhlasu objednatele a pouze v případě, že nový, změnou vyvolaný poddodavatel prokáže splnění části kvalifikace jako poddodavatel původní a nebude ohrožena schopnost zhotovitele dodat předmět plnění v rozsahu, kvalitě a způsobem, sjednaným touto smlouvou. Objednatel si vyhrazuje právo se změnou poddodavatele nesouhlasit. V případě souhlasu objednatele se změnou poddodavatele bude uzavřen mezi smluvními stranami dodatek ke smlouvě.

3.4.3 Zhotovitel se zavazuje k součinnosti při vedení a průběžné aktualizace seznamu všech poddodavatelů včetně výše jejich podílu na akci.

4. Doba plnění

4.1

Objednatel předá a zhotovitel převezme staveniště ve lhůtě nejpozději do 5 dnů před zahájením díla.

Zahájení plnění díla (stavební práce): **15.06.2020.**

4.2

Zhotovitel dokončí dílo nejpozději: **14.09.2021.**

Dílčí termíny plnění díla:

I. etapa (U1,TV, TV-U2, CF-U1) 15.06.–16.09.2020

II. etapa (U2, CF, U3, S3, CF-S3) 14.06.–14.09.2021

4.3

Zhotovitel dílo zcela a řádně dokončí a písemným protokolem předá objednateli nejpozději poslední den dle bodu 4.2 a objednatel dílo ve stejném termínu převezme.

4.4

Záruční lhůta začíná běžet dnem převzetí díla objednatelem.

4.5

Objednatel má právo jednostranně ukončit platnost této smlouvy kdykoliv v průběhu její realizace. Ukončení platnosti provede objednatel písemnou výpovědí doručenou zhotoviteli, která má účinnost dnem následujícím po dni doručení. Výpovědi smlouvy nebrání předchozí uplatnění pozastávky díla. V případě výpovědi je objednatel povinen zhotoviteli uhradit cenu všech již zhotovených částí díla, a pokud by bylo placeno předem, má naopak zhotovitel povinnost i po výpovědi smlouvy dokončit již zaplacené části díla. Objednatel nemá povinnost uhradit zhotoviteli náklady za nákup materiálu pro provedení předmětu plnění, který prokazatelně není ke dni účinnosti písemné výpovědi v místě plnění a není zabudován.

4.6

4.6.1 Objednatel je oprávněn kdykoli zhotoviteli nařídit přerušení provádění díla. Jestliže k přerušení provádění díla dojde zaviněním objednatele, má zhotovitel právo na prodloužení termínu pro dokončení a předání díla, a to o dobu pozastavení provádění díla. Jestliže k nařízení přerušení provádění díla dojde z jiných důvodů než zaviněných objednatelem, termíny k provádění díla se neprodlužují.

4.6.2 Zhotovitel je oprávněn přerušit provádění díla, zjistí-li skryté překážky znemožňující provedení díla sjednaným způsobem. Přerušeni provádění díla je zhotovitel povinen písemně oznámit objednateli nejpozději do 24 hodin od přerušeni provádění díla. Toto oznámení musí obsahovat zprávu o předpokládané délce přerušeni, jeho příčinách a navrhovaných opatřeních. Po písemném odsouhlaseni této zprávy objednatelem má zhotovitel právo na prodloužení termínu dokončení a předání díla, a to o dobu skutečného trvání přerušeni. Během přerušeni provádění díla je zhotovitel povinen zajistit ochranu a bezpečnost pozastaveného díla proti zničení, ztrátě nebo poškození, jakož i skladování věcí opatřených k provádění díla. Při přerušeni provádění díla ze strany objednatele nebo pro skryté překážky nese odůvodněné nezbytně nutné náklady zhotovitele vyplývající z přerušeni provádění díla objednatel.

4.6.3 Zhotovitel je povinen v případě prodlení trvajících déle než 7 dní oproti plánovanému postupu prací realizovat na stavbě souhrn opatření (např. posílení kapacit, prodloužený režim pracovního dne atd.) zajišťujících vyrovnání zpoždění, a to minimálně do doby, než bude prokazatelně dosaženo souladu s plánovaným postupem prací.

4.6.4 Zhotovitel je povinen bezodkladně písemně informovat objednatele o veškerých okolnostech, které mohou mít vliv na termín dokončení díla.

5. Cena díla

Cena nejvýše přípustná za zhotovení díla je stanovena dohodou smluvních stran a je dána nabídkovou cenou zhotovitele ze dne 09.09.2019.

5.1

5.1.1 Cena za zhotovení díla (na základě oceněného soupisu prací s výkazem výměr, příloha č. 2) činí celkem 6.885.604,- Kč bez DPH.

5.2.

5.2.1 Předmět plnění podléhá základní sazbě DPH ve výši 21 %. Daň z přidané hodnoty na základě řádně vystaveného daňového dokladu vypočítá a odvede správci daně objednatel. Celkové výdaje pro objednatele (včetně DPH) činí 8.331.581,- Kč.

5.2.2 DPH bude účtováno dle právních předpisů platných v době vystavení daňového dokladu. Celková smluvní cena díla je stanovena oceněním soupisu prací s výkazem výměr předloženého objednatelem v rámci zadávacího řízení veřejné zakázky na zhotovení díla dle této smlouvy. Oceněný soupis prací s výkazem výměr zpracovaný zhotovitelem ve formě položkového rozpočtu z nabídky podané zhotovitelem dne 09.09.2019 tvoří přílohu č. 2 této smlouvy.

5.2.3

Zhotovitel prohlašuje, že ke dni podpisu smlouvy není evidován jako nespolehlivý plátc a pokud se zhotovitel stane nespolehlivým plátcem, hodnota plnění odpovídající dani bude hrazena objednatelem přímo na účet správce daně v režimu podle §109a Zákona o DPH.

5.2.4

Pokud se zhotovitel stane nespolehlivým plátcem, je povinen tuto skutečnost bezodkladně oznámit objednateli.

5.3

5.3.1 Celková cena díla je stanovena dohodou smluvních stran jako cena maximální, nejvýše přípustná a překročitelná pouze při splnění podmínek stanovených výslovně touto smlouvou. Cenovou nabídku vypracoval zhotovitel a nese plné riziko její správnosti a úplnosti a zodpovídá za to, že dílo dle této smlouvy lze v plném rozsahu za nabídkovou cenu zhotovitele realizovat.

5.3.2 Smluvní cenu uvedenou v bodě 5.2 lze změnit pouze v těchto případech:

- a) pokud dojde po podpisu smlouvy a před termínem dokončení ke změnám sazeb v DPH,
- b) pokud objednatel bude požadovat rozšíření nebo zkrácení díla oproti rozsahu stanovenému v této smlouvě,
- c) bude-li zjištěno, že některé ze sjednaných prací nebo dodávek nelze provést nebo jejich provedení není nutné,
- d) pokud se při provádění díla objeví skutečnosti nepředvídatelné v době podpisu smlouvy, zhotovitelem nezaviněné.

5.4 Způsob změny ceny

5.4.1 Zvýšení ceny díla:

Nastane-li některá ze skutečností v čl. 5.3.2 této smlouvy a je odůvodněno zvýšení ceny díla, je zhotovitel povinen provést výpočet změny ceny díla a předložit jej objednateli k odsouhlasení na vyplněném formuláři změnového listu (příloha č. 3), kde budou vyčísleny a popsány práce, které se vzhledem ke změně provádět nebudou a práce, které je nutno provést navíc. V případě změny u prací, které jsou obsaženy v oceněném soupisu prací, bude změna ceny stanovena na základě jednotkové ceny dané práce. V případě změn u ostatních prací bude jejich zhotovitelem vypočtená cena rovna max. cenám uvedeným v ceníku URS.

Zhotoviteli vzniká právo na navýšení ceny díla až po odsouhlasení změny ceny díla objednatelem a projektantem a autorským dozorem pokud není shodný s projektantem. Zhotoviteli zaniká jakýkoli nárok na zvýšení ceny díla, jestliže písemně neoznámí nutnost jejího překročení a výši požadovaného zvýšení bez zbytečného odkladu poté, co se o něm dozvěděl nebo při řádné péči mohl a měl dozvědět, nejpozději do 10 dnů. Písemné oznámení nezakládá nárok zhotovitele na zvýšení ceny díla. Pokud zhotovitel provede vícepráce bez předchozího sjednání písemného dodatku ke smlouvě, nevznikne na jeho straně nárok na zaplacení jejich ceny; tato okolnost však nezbavuje zhotovitele odpovědnosti za vady takto provedené části díla.

5.4.2 Snížení ceny díla:

Objednatel je oprávněn jednostranným písemným oznámením doručeným zhotoviteli snížit sjednanou cenu díla v případě, bude-li zjištěno, že některé ze sjednaných prací nebo dodávek nelze provést nebo jejich provedení není nutné nebo se objednatel rozhodne rozsah díla zkrátit. Součástí přípisu o snížení ceny bude specifikace prací nebo dodávek, které oproti původnímu rozsahu díla nebudou prováděny na vyplněném formuláři změnového listu (příloha č. 3), kde budou vyčísleny a popsány práce, které se vzhledem ke změně provádět nebudou. Ke snížení ceny díla podle tohoto odstavce může dojít vždy jen o poměrnou část celkové ceny díla odpovídající právě hodnotě neprováděných prací a dodávek.

V případě sporu o hodnotu neprováděných prací nebo dodávek určí jejich výši a tedy i částku, o kterou je objednatel oprávněn cenu díla snížit, soudní znalec jmenovaný objednatelem. Výchozím podkladem pro znalce bude rozpočet díla předložený v nabídce zhotovitele.

5.4.3 V případě jakékoliv změny ceny díla bude uzavřen dodatek ke smlouvě.

Výše uvedeným není dotčena závaznost § 222 zákona o zadávání veřejných zakázek.

5.5

V ceně za zhotovení díla jsou obsaženy veškeré náklady spojené s provedením díla, zejména spojené s provozem, vytýčením inženýrských sítí včetně vyjádření správců sítí, dopravou, údržbou, spotřebovanými energiemi, zařízením a provozováním staveniště, úklidem a údržbou příjezdových komunikací na staveniště, dále náklady spojené s uvedením poškozených nemovitostí, jejich povrchů a porostů do původního stavu, náklady na správní poplatky a jiné poplatky spojené s prováděním díla, veškeré zkoušky, měření a revize, zaměření skutečného provedení stavby, náklady na pojištění stavby atd.

6. Platební a fakturační podmínky

6.1

6.1.1

Cena bude fakturována vždy za kvalitně provedené práce a dodávky 1x měsíčně dílčími fakturami. Zhotovitel je povinen předložit nejpozději do 5 pracovních dnů od uplynutí příslušného měsíce zjišťovací protokol se soupisem prací a dodávek, v němž uvede výčet prací a dodávek skutečně a řádně provedených v daném měsíci. Objednatel provede úhradu na základě faktury odpovídající bodu 6.4 této smlouvy vždy za příslušný měsíc zpětně po písemném schválení zjišťovacího protokolu objednatel. Objednatel se zavazuje vyžádat eventuelní zdůvodnění vady nebo vyjasnění pochybných nebo vadných částí zjišťovacího protokolu od zhotovitele nejpozději do 5 pracovních dnů ode dne jeho převzetí, jinak se má za to, že s protokolem souhlasí. V případě vzniku sporu o ceně, rozhodne o výši úplaty za konkrétní část díla soudní znalec přizvaný objednatel. Tento znalec nesmí být pracovníkem objednatel.

Postupnými platbami zaplatí objednatel celkem 80 % ceny díla s tím, že zbývajících 20 % (zádržné) bude uhrazeno na základě konečného účetního dokladu, který je zhotovitel oprávněn vystavit až po odstranění všech vad a nedodělků uvedených v protokolu o předání a převzetí díla, po předání originálů stavebních deníků a po splnění podmínky uvedené v bodě 6.1.2, 6.1.3 a této smlouvy a po vydání kolaudačního souhlasu.

6.1.2

Podmínkou uhrazení jednotlivých faktur, které budou obsahovat využití a odstranění vzniklého odpadu, je předložení kopií faktury (nebo prohlášení) od zhotovitele o provedené úhradě za využití a odstranění tohoto odpadu dle zákona o odpadech č. 185/2001 Sb. ve znění pozdějších předpisů.

6.1.3

Další podmínkou uvolnění zádržného je předložení důkazu o vyrovnaní splatných pohledávek všech poddodavatelů podílejících se na realizaci díla, přičemž důkazem se rozumí prohlášení těchto poddodavatelů o tom, že nemají vůči zhotoviteli žádné pohledávky vyplývající z realizace předmětného díla (jeho části). Takové prohlášení poddodavatele lze nahradit pouze předložením zdůvodnění zhotovitele, že je oprávněn pohledávku poddodavatele neuhradit a zároveň důkazu o tom, že bylo toto stanovisko zhotovitele příslušnému poddodavateli oznámeno.

6.2

Objednatel je oprávněn započíst oproti fakturám zhotovitele svůj nárok na zaplacení smluvních pokut, eventuelně nárok na náhradu škody vůči zhotoviteli.

6.3

Úhrada bude prováděna v české měně.

6.4

6.4.1 Vystavená faktura musí obsahovat minimálně tyto údaje:

- označení objednatel a zhotovitel, adresy, sídla, telefon,
- IČ, DIČ,
- číslo faktury,
- datum vystavení a datum splatnosti faktury,
- datum uskutečnění plnění,
- označení peněžního ústavu a číslo účtu, na který se má platit a který je správcem daně zveřejněn způsobem umožňujícím dálkový přístup a který je shodný s číslem účtu uvedeným v této smlouvě,
- fakturovanou sumu, položkový rozpis fakturované částky,
- označení díla „**Oprava potrubních rozvodů ZŠ Klatovy, Tolstého 765**“

- razítko a podpis oprávněné osoby,
- údaje dle zákona o dani z přidané hodnoty,
- v případě přenesené daňové povinnosti podle § 92e zákona o DPH bude doplněn údaj „**Daň odvede zákazník**“.

6.4.2 V případě, že faktura nebude obsahovat shora uvedené náležitosti, objednatel je oprávněn vrátit ji ve lhůtě splatnosti zhotoviteli na doplnění. V takovém případě neplyne lhůta splatnosti a nová lhůta splatnosti začne plynout až doručení opravené faktury objednateli. Zhotovitel je povinen předložit objednateli fakturu ve 3 originálech včetně příloh (odsouhlasený zjišťovací protokol – soupis prací a dodávek).

6.4.3 Objednatel prohlašuje, že díla se týká ekonomická činnost a **pro výše uvedené dílo bude aplikován režim přenesené daňové povinnosti** podle § 92e zákona o DPH. Zhotovitel je tedy povinen vystavit za podmínek uvedených v zákoně doklad s náležitostmi dle § 92e odst. 2 zákona o DPH.

6.5

Objednatel je oprávněn pozastavit proplácení fakturovaných částek, jestliže některá z dokončených a vyfakturovaných částí díla bude vykazovat vady, nedodělky nebo nedohodnuté odchylky od dokumentace pro provádění stavby.

6.6

Lhůta splatnosti faktur je 30 denní ode dne doručení objednateli.

7. Záruční doba – zodpovědnost za vady

7.1

Zhotovitel zodpovídá za to, že předmět této smlouvy bude zhotovený podle podmínek smlouvy, dokumentace pro provádění stavby, která byla součástí zadávací dokumentace, a že bude mít vlastnosti dohodnuté v této smlouvě, stanovené obecně závaznými právními předpisy a normami, jakož i vlastnosti a parametry obsažené v zadávací dokumentaci.

7.2

Zhotovitel zodpovídá za vady, které má dílo v čase odevzdání objednateli, a za vady, které se projeví v záruční době.

7.3

Vadou se pro účely této smlouvy rozumí odchylky v kvalitě, rozsahu a parametrech díla stanovených touto smlouvou a obecně závaznými technickými normami a předpisy, dokumentace pro provádění stavby a dále odchylky od požadavků uvedených v zadávací dokumentaci nebo od obvyklých standardů vyžadovaných u tohoto druhu díla.

7.4

Nedodělkem se rozumí nedokončená práce proti požadovanému rozsahu.

7.5 Délka záruční doby

7.5.1 Záruční doba za celé dílo je stanovena nabídkou dodavatele 60 měsíců.

7.5.2 Záruční doba začíná běžet dnem převzetí díla objednatel.

7.6

Smluvní strany se dohodly pro případ vady díla, že po dobu záruční doby má objednatel právo zejména

- požadovat odstranění vady dodáním náhradního plnění (např. u vad materiálů apod.)

- požadovat odstranění vady opravou, je-li vada opravitelná
- požadovat přiměřenou slevu ze sjednané ceny
- odstoupit od smlouvy

Objednatel se zavazuje oznámit vadu bez zbytečného odkladu po jejím zjištění.

Tím není dotčeno právo objednatele uplatnit jiné zákonem předpokládané nároky z vady díla.

7.7

7.7.1 Zhotovitel je povinen nejpozději do 3 pracovních dnů po obdržení reklamace písemně oznámit objednateli, zda reklamaci uznává či neuznává. Pokud tak neučiní, má se za to, že reklamaci objednatele uznává. V případě požadavku objednatele na odstranění vady musí zhotovitel současně písemně sdělit, v jakém termínu nastoupí k odstranění vady. Tento termín nesmí být delší, než 5 pracovních dnů od obdržení reklamace, a to bez ohledu na to, zda zhotovitel reklamaci uznává či neuznává. Současně zhotovitel písemně navrhne, do kterého termínu vady odstraní, přičemž běžnou vadu odstraní bezodkladně, nejpozději do 7 pracovních dnů od přijetí reklamace, pokud to je technicky možné, jinak v dohodnutém termínu.

7.7.2 Reklamaci lze uplatnit nejpozději do posledního dne záruční lhůty, přičemž i reklamace odeslaná objednatelem v poslední den záruční lhůty se považuje za včas uplatněnou.

7.7.3 Pokud zhotovitel nenastoupí k odstranění reklamované vady včas (byť ji třeba neuznal), je povinen uhradit objednateli smluvní pokutu ve výši 0,05 % z ceny díla dle této smlouvy za každý i započatý den prodlení.

7.7.4 Nenastoupí-li zhotovitel k odstranění reklamované vady ani do 15 pracovních dnů po obdržení reklamace, je objednatel oprávněn pověřit odstraněním vady třetí osobu. Veškeré takto vzniklé náklady uhradí objednateli zhotovitel. Náklady na odstranění reklamované vady nese zhotovitel i ve sporných případech.

7.7.5 V případě sporu o oprávněnost reklamace budou smluvní strany respektovat stanovisko soudního znalce, kterého společně vyberou. Pokud se na znalci neshodnou, je k jeho výběru oprávněn objednatel. Znalec nesmí být v zaměstnaneckém nebo obdobném poměru k žádné ze smluvních stran. Náklady na vypracování znaleckého posudku hradí zhotovitel, pokud posudek uzná oprávněnost reklamace, v opačném případě hradí náklady objednatel. Prokáže-li se ve sporných případech, že objednatel reklamoval neoprávněně, tzn., že jím reklamovaná vada nevznikla vinou zhotovitele, je objednatel povinen uhradit zhotoviteli veškeré v souvislosti s odstraněním vady prokazatelně vzniklé a doložené náklady, které byly nutné k odstranění vady.

7.7.6 Jestliže objednatel v reklamaci výslovně uvedl, že se jedná o havárii, je zhotovitel povinen nastoupit a zahájit odstraňování vady (havárie) nejpozději do 24 hodin po obdržení reklamace. Pokud tak neučiní, je povinen zaplatit objednateli smluvní pokutu ve výši 0,1 % z ceny díla dle této smlouvy za každý i započatý den, o který nastoupí k odstraňování vady později. Objednatel je v případě nedodržení 24hodinové lhůty pro zahájení odstraňování vady ze strany zhotovitele oprávněn zajistit odstranění vady na náklady zhotovitele odbornou firmou a oznámit je zhotoviteli bezprostředně telefonicky, osobně nebo e-mailem. Za činnost odborné firmy při odstraňování vad odpovídá zhotovitel, jako by tuto činnost provedl sám.

7.7.7 Právo uplatnit nároky z odpovědnosti za vady díla náleží kromě objednatele též případnému budoucímu vlastníku jednotlivých částí díla. Práva vady díla reklamovat a provést volbu mezi nároky je delegováno na správce jednotlivých objektů, který bude vlastníka díla v rámci reklamačních řízení zastupovat.

8. Podmínky provedení díla

8.1

8.1.1 Zhotovitel provede dílo na svoje náklady a na vlastní nebezpečí.

8.1.2 Zhotovitel se zavazuje provádět dílo s řádnou odbornou péčí, zejména je povinen

- a) zajistit potřebné pracovní síly, vybavení a materiál za účelem řádného provedení a dokončení díla v dohodnutém termínu,
- b) dodržovat obecně závazné právní předpisy, závazné i doporučené technické normy, podklady a podmínky stanovené touto smlouvou i veškeré pokyny objednatele, technického dozoru investora a koordinátora BOZP,
- c) chránit objednatele před vznikem škod v souvislosti s činností zhotovitele, v případě vzniku škod tyto uhradit na vlastní náklady zhotovitele,
- d) zajistit na své náklady jakákoli povolení či schválení nutná pro provedení díla, včetně dokumentů pro budoucí přezkoumání a případné změny vydaného souhlasu s provedením ohlášené stavby; tato povinnost se nevztahuje na výchozí souhlas s provedením ohlášené stavby a případnou změnu stavby před dokončením,
- e) upozornit písemně objednatele na nesoulad mezi zadávacími podklady a právními či jinými předpisy v případě, že takový nesoulad zjistí kdykoli v průběhu provádění díla; nevhodným pokynem je např. i nevhodně navržené řešení stavby obsažené v dokumentaci pro provádění stavby. Jestliže nevhodné pokyny brání řádnému provedení díla, zhotovitel přeruší provádění díla do doby písemného sdělení stanoviska objednatele; o dobu takového přerušení se prodlužuje lhůta k dokončení díla. Jestliže zhotovitel neupozornil na nevhodnost pokynů objednatele bez zbytečného odkladu poté, co je zjistil nebo mohl a měl zjistit, nejpozději do 10 dnů, odpovídá za vady díla a jiné následky způsobené takovými nevhodnými pokyny objednatele,
- f) oznámit písemně objednateli bez zbytečného odkladu jakékoli zjištěné skryté překážky znemožňující řádné provedení díla a navrhnout odpovídající způsob odstranění této překážky nebo změnu díla.

8.1.3 Zhotovitel je povinen provádět průběžně veškeré potřebné zkoušky, měření a atesty k prokázání kvalitativních parametrů předmětu díla.

8.1.4 Zhotovitel je povinen provést na své náklady všechny úkony spojené s výkonem dodavatelské činnosti, zejména vyřizování veškerých povolení, překopů, záborů, souhlasů a oznámení souvisejících s provedením díla.

8.1.5 Zhotovitel se zavazuje zajistit dle NV č. 163/20002 Sb. ve znění NV č. 312/2005 Sb., Nařízení Evropského parlamentu a Rady (EU) č. 305/2011- prohlášení o shodě, atesty, certifikáty a osvědčení o jakosti k vybraným druhům materiálů, strojům a zařízením zabudovaným do stavby a dodaným zhotovitelem, které předá ve 3 vyhotoveních objednateli současně s předáním díla.

8.1.6 Zhotovitel je povinen vypracovat potřebné dílenské a montážní výkresy pokud to dílo vyžaduje. Tyto budou navazovat na předcházející zpracované a objednatelem odsouhlasené stupně projektové dokumentace. Výkresy budou objednateli a technickému dozoru stavby popř. autorskému dozoru předány k odsouhlasení ve 3 tištěných vyhotoveních nejpozději do 10 pracovních dnů před zahájením příslušné práce.

8.1.7 Zhotovitel je povinen zaznamenávat veškeré nutné změny oproti předanému projektu provedení díla a vypracovat dokumentaci skutečného provedení stavby (DSPS) dle vyhlášky č. 499/2006 Sb včetně jejich změn vyhl. č. 62/2013 Sb., příloha č. 7 (1. Rozsah a obsah dokumentace skutečného provedení stavby). Změny je povinen předem oznámit objednateli, nejpozději do 2 dnů od doby, kdy zjistil nutnost jejich provedení, vždy však před realizací těchto změn. DSPS předá zhotovitel objednateli ve 3 papírových vyhotoveních a 1 v elektronické podobě na CD ve formátu dgn, dwg případně dxf.

8.1.8 Zhotovitel nesmí bez předchozího písemného souhlasu objednatele učinit jakékoli

změny oproti smlouvě a podkladům předaným od objednatele, a to ani v použitých materiálech či technologiích. Pokud v průběhu provádění díla nebudou dostupné stanovené materiály apod., případně se prokáže jejich škodlivost lidskému zdraví, navrhne zhotovitel objednateli písemně použití obdobných materiálů, technologií apod., přičemž uvede důsledek jejich užití na cenu díla. Nově navržené materiály a technologie může zhotovitel použít až po odsouhlasení změny objednatelem na změnovém listu a po odsouhlasení projektantem, technickým dozorem stavby.

8.1.9 Při nakládání s věcmi demontovanými v souvislosti s prováděním díla je zhotovitel povinen se řídit pokyny objednatele.

8.1.10 Zhotovitel v případě nutnosti mezideponie je povinen využít pro takový účel vymezené lokality a pozemky ve vlastnictví objednatele a uzavřít s objednatelem nájemní smlouvu k tomuto účelu za úhradu ve výši stanovené objednatelem.

8.2 Staveniště

8.2.1 Podmínky předání a převzetí staveniště.

Stavební práce dle této smlouvy je zhotovitel oprávněn začít realizovat po převzetí staveniště od objednatele, o kterém bude podepsán zápis.

8.2.2 Zhotovitel prohlašuje, že místní podmínky na staveništi jsou mu známy, dobře je prozkoumal a že všechny práce mohou být provedeny a dokončeny způsobem a v termínu stanovenými touto smlouvou.

8.2.3 Způsob zabezpečení staveniště

- a) Zhotovitel je povinen vybudovat pro svou potřebu zařízení staveniště včetně napojení na zdroje elektrické energie a vody a po celou dobu plnění této smlouvy jej na svoje náklady řádně provozovat. Zhotovitel zajistí na své náklady v nezbytném rozsahu i zábor veřejných prostranství (v případě chodníků nebo jinak zpevněných ploch zajistí jejich ochranu před poškozením) a v případě potřeby nájemní či jiné smlouvy na užívání ploch mimo obvod staveniště (např. mezideponie a jiné).
- b) Případné nutné dopravní značení provede či upraví zhotovitel na své náklady po projednání s příslušnými orgány a je povinen jej na své náklady udržovat.
- c) Provozní a sociální, případně další zařízení staveniště si zabezpečí zhotovitel. Náklady na vybudování provozních zařízení a na likvidaci staveniště jsou součástí dohodnuté smluvní ceny podle čl. 5 této smlouvy.
- d) Zhotovitel zabezpečí na své náklady dopravu a skladování všech materiálů, stavebních hmot, výrobků, strojů a zařízení a jejich přesun ze skladu na staveniště a zpět.
- e) Zhotovitel zabezpečí na své náklady staveniště. Zhotovitel zodpovídá za bezpečnost a ochranu zdraví vlastních pracovníků a oprávněných uživatelů staveniště. Zhotovitel je povinen zabezpečit místa provádění díla proti vstupu neoprávněných osob a proti neoprávněnému počinání. Zhotovitel dále zodpovídá za požární bezpečnost předmětu díla do doby jeho předání a převzetí objednatelem.
- f) Zhotovitel zodpovídá za čistotu a pořádek na staveništi. Zhotovitel odstraní na vlastní náklady odpady, které jsou výsledkem jeho činnosti, v souladu s platnými právními předpisy.
- g) Zhotovitel se zavazuje řádně označit staveniště v souladu s platnými právními předpisy. Zhotovitel je povinen v rámci zařízení staveniště označit stavbu viditelnou tabulí, která bude obsahovat název stavby, identifikační údaje objednatele, identifikační údaje zhotovitele, termín zahájení a dokončení stavby a další informace dle pokynů objednatele a poskytovatele dotace. Zhotovitel není oprávněn umísťovat na staveniště jakákoli firemní označení, informační, reklamní či obdobné nápisy bez předchozího písemného souhlasu objednatele, s výjimkou tabule dle předchozí věty.
- h) Zhotovitel zajistí provedení všech opatření proti škodlivým vlivům počasí, zvláště zajištění proti mrazu, sněhu, dešti, záplavě a bouři a rovněž na své náklady odstraní při nich

vzniklé škody nebo znečištění na předmětu plnění do doby předání díla.

- i) Zhotovitel je povinen umožnit přístup na staveniště objednateli, jím určeným třetím osobám a zpracovateli dokumentace pro provádění stavby, průjezdu vozidel integrovaných záchranných sborů v souladu s ČSN 730834.
- j) Zhotovitel zajistí všechna na staveništi se nacházející vedení, a pokud to bude třeba, zajistí jejich přeložení a zpětné uložení na vlastní náklady.
- k) Zhotovitel se zavazuje omezit provádění díla na místo provádění díla – staveniště a nedomáhat se vstupu na jakékoli pozemky nebo infrastruktury, které nejsou jeho součástí, bez získání předchozího svolení příslušného vlastníka nebo uživatele.

8.2.4 Lhůta pro odstranění zařízení staveniště a vyklizení staveniště po předání a převzetí díla - vyklizení zařízení staveniště s uvedením povrchu do původního stavu bude dokončeno a protokolárně předáno objednateli ke dni předání dokončeného díla. Nedodržení tohoto termínu podléhá smluvní pokutě ve výši 1 000 Kč za každý den prodlení.

8.3 Vlastnictví prováděného díla, nebezpečí škody na věci

Objednatel se postupně stává vlastníkem zhotovovaného díla. Nebezpečí škody a zániku prováděného díla, jakož i nebezpečí škody na věcech opatřených k provedení díla, nese zhotovitel. Nebezpečí škody přechází na objednatele okamžikem podpisu protokolu o předání a převzetí díla. Zhotovitel je povinen provést opatření snižující možnost vzniku jakýchkoli škod.

8.4 Kontrola zakrývaných částí díla

8.4.1 Zhotovitel se zavazuje vyzvat objednatele minimálně 3 dny předem ke kontrole všech prací a zařízení, které mají být zakryty nebo se stanou nepřístupnými, a to telefonicky na č. tel. [REDAKCE] pracovníka města [REDAKCE]

O kontrole zakrývaných částí díla se učiní záznam ve stavebním deníku, který musí obsahovat souhlas objednatele a technického dozoru objednatele se zakrytím předmětných částí díla. Jestliže se objednatel nebo technický dozor objednatele nedostaví a neprovede kontrolu těchto prací, zaznamená se tato skutečnost do stavebního deníku, a to místo souhlasu objednatele a technického dozoru objednatele a zhotovitel může pokračovat v pracích.

8.4.2 Jestliže objednatel bude dodatečně požadovat odkrytí zakrytých prací či zařízení, je zhotovitel povinen toto odkrytí provést na náklady objednatele. Jestliže se při dodatečné kontrole zjistí, že práce nebyly řádně provedeny, hradí toto odkrytí zhotovitel.

8.4.3 Zhotovitel je povinen průběžně pořizovat fotodokumentaci podstatných stavebních situací a detailů a zakrývaných konstrukcí, i stavu veškerých inženýrských sítí před jejich zakrytím včetně okótování a předat na 1x na CD ve formátu jpg objednateli při předání díla.

8.5 Zásady kontroly zhotovitelem prováděných prací

8.5.1 Zhotovitel je povinen poskytnout objednateli součinnost při provádění kontrol postupu prací. Zhotovitel je povinen umožnit objednateli vstup do veškerých prostor souvisejících s prováděním díla za účelem prověření, zda je dílo zhotovováno řádně.

8.5.2 Zjistí-li objednatel při svých kontrolách vady, dohodne k jejich odstranění se zhotovitelem přiměřenou lhůtu. Neodstraní-li zhotovitel vadu v této lhůtě, je objednatel oprávněn požadovat úhradu smluvní pokuty dle bodu 9.2 této smlouvy. Dále je objednatel oprávněn stanovit další, dodatečnou lhůtu k odstranění vady; pokud ji zhotovitel neodstraní ani v tomto dodatečném termínu, jedná se o podstatné porušení smlouvy a objednatel má právo od smlouvy odstoupit v souladu s bodem 12.3 smlouvy.

8.5.3 Stanovení organizace kontrolních dnů:

- a) o termínu provádění pravidelných kontrol (kontrolních dnů) bude učiněn zápis do stavebního deníku,
- b) kontrolních dnů se zúčastní oprávnění zástupci objednatele a zhotovitele, zhotovitel zajistí

účast oprávněné osoby, uvedené v čl. 3.3.2 na kontrolních dnech, pokud se s objednatelem nedohodnou jinak

- c) o zjištěných závěrech bude vyhotoven technickým dozorem objednatele písemný zápis z kontrolního dne a předán zúčastněným.

8.6 Zkoušky

8.6.1 Zhotovitel provede pro dílo veškerá kontrolní měření.

8.6.2 Dokladem řádného provedení díla a jeho nedílnou součástí je i doložení výsledků potřebných individuálních a komplexních zkoušek a požadavků příslušných státních orgánů. Provedení zkoušek se řídí podmínkami smlouvy, ČSN, projektovou dokumentací a technickými údaji vyhlášenými výrobcí jednotlivých zařízení tvořících součást zhotovovaného díla.

8.6.3 O konání jednotlivých zkoušek vyrozumí zhotovitel objednatele e-mailem alespoň 3 pracovní dny předem. O výsledku zkoušky se sepiše protokol.

8.6.4 Objednatel je oprávněn požadovat a zhotovitel je povinen za úhradu nákladů provést dodatečné zkoušky potvrzující kvalitu provedeného díla. Pokud výsledek zkoušky nebude vyhovující, nese náklady na její provedení zhotovitel sám.

8.6.5 Zhotovitel zajistí svým nákladem všechna nutná měření, geometrické zaměření v tištěné a digitální podobě, geodetické zaměření skutečného provedení stavby zpracované dle Obecně závazné vyhlášky města Klatov č. 1/2016 o vedení technické mapy města: (<http://www.klatovy.cz/mukt/user/vyhlasiky/v1-2016-technicka-mapa.pdf>) a akceptační protokol o převzetí zaměření správcem DTM, revizní zprávy dle ČSN a další nutná měření.

8.7

8.7.1 Případný postih za nedodržení obecně závazných právních předpisů při provádění díla nebo v souvislosti s ním jde vždy plně k tíži a na vrub zhotovitele.

8.7.2 Zhotovitel je povinen dodržovat veškeré předpisy týkající se práv k duševnímu vlastnictví a odškodnit objednatele za jakékoli nároky či náklady vzniklé mu v souvislosti s porušením těchto práv v souvislosti s realizací díla.

8.8 Stavební deník

8.8.1 Zhotovitel je povinen vést stavební deník v souladu s vyhláškou č. 499/2006 Sb., o dokumentaci staveb ve znění pozdějších předpisů, dle přílohy č. 9 k této vyhlášce. V případě nedodržení smluvní či zákonné povinnosti při vedení stavebního deníku může objednatel uložit zhotoviteli smluvní pokutu ve výši 500 Kč za každý případ porušení.

8.8.2 Stavební deník zhotovitel vede v 1 originále a 2 kopiích listů. Do deníku zhotovitel každý den zaznamenává údaje předepsané právními předpisy a jakékoli další údaje související s realizací předmětného díla. Do stavebního deníku se zapisují veškeré skutečnosti rozhodné pro plnění smlouvy. Stavební deník bude uložen na stavbě a bude vždy na vyžádání k dispozici oprávněné osobě objednatele. Při denních záznamech nesmí být vynechána místa.

8.8.3 Zhotovitel první průpis předává pravidelně na kontrolních dnech technickému doзору a zavazuje se uložit druhý průpis denních záznamů odděleně od originálu tak, aby byl k dispozici v případě ztráty nebo zničení deníku. Zhotovitel se zavazuje stavební deník chránit před ztrátou, poškozením nebo zničením. Stavební deník musí být k dispozici objednateli a správním orgánům denně po celou pracovní dobu.

8.8.4 Objednatel a zhotovitel jsou povinni reagovat na zápisy ve stavebním deníku. V případě nepřítomnosti oprávněné osoby objednatele na stavbě nebo z důvodu urychlení řešení nastalé situace doručí zhotovitel text zápisu písemně nebo faxem nebo e-mailem na adresu objednatele k rukám technického dozoru, který je povinen se k němu vyjádřit do 3 pracovních

dnů. Jestliže na zápis druhá strana nereaguje ve stanovené lhůtě, má se za to, že se zápisem souhlasí.

8.9 Bezpečnost a ochrana zdraví při práci

8.9.1 Zhotovitel je povinen při provádění díla dodržovat všechny předpisy o bezpečnosti a ochraně zdraví při práci, hygienické, požární a další závazné předpisy a normy. Zhotovitel odpovídá v plném rozsahu i za činnost poddodavatelů. Pracovníci zhotovitele musí být označeni na viditelném místě pracovního oděvu obchodní firmou zhotovitele, příp. poddodavatele, jedná-li se o pracovníky poddodavatele.

8.9.2 Objednatel se zavazuje zajistit dozor nad bezpečností práce v souladu s příslušnými ustanoveními zákona č. 309/2006 Sb. a nařízení vlády č. 591/2006 Sb., o zajištění dalších podmínek bezpečnosti a ochrany zdraví při práci, ve znění pozdějších předpisů. Zhotovitel poskytne koordinátorovi BOZP veškerou součinnost a bude se řídit jeho pokyny.

8.9.3 Zhotovitel se zavazuje informovat objednatele o každém případném úrazu, k němuž dojde v souvislosti s realizací díla.

8.10 Způsob předání a převzetí díla

8.10.1 Zhotovitel splní svou povinnost provést dílo jeho řádným dokončením a předáním objednateli v místě provedení díla.

8.10.2 Zhotovitel se zavazuje nejméně 5 pracovních dnů před předáním díla vyzvat objednatele písemnou formou k jeho převzetí. Objednatel je povinen k písemné výzvě zhotovitele v uvedené lhůtě řádně dokončené dílo převzít. Řádným dokončením díla je provedení kompletního díla bez vad a nedodělků (ověřuje se na místě provedení díla a součástí prohlídky je i prověření funkčnosti díla) a předání minimálně těchto dokumentů: dokumentace skutečného provedení díla dle vyhlášky č. 499/2006 Sb. včetně jeho změn, přílohy č. 7 ve 3 stejnopisech včetně geodetického zaměření ve formě předané projektové dokumentace, tj. výkresové a digitální podobě CD ve formátu pdf a dwg případně dxf a geometrické zaměření stavby.

- a) zápisy a osvědčení o provedených zkouškách použitých materiálů a veškerých zkouškách předepsaných projektovou dokumentací, příslušnými předpisy, normami, případně touto smlouvou,
- b) zkušební protokoly o zkouškách provedených zhotovitelem a jeho poddodavateli,
- c) zkušební protokoly od strojů a přístrojů, u nichž je toto předepsáno platnými právními předpisy nebo ČSN,
- d) zápisy o prověření prací a dodávek zakrytých v průběhu provádění díla včetně fotodokumentace,
- e) seznam zařízení, strojů a přístrojů dodávaných v rámci předávaného díla s příslušnými doklady, zejména záručními listy, výkresy skutečného stavu,
- f) návody pro montáž, obsluhu a údržbu jednotlivých zařízení, strojů a přístrojů v 1 vyhotovení a protokol o zaškolení obsluhy,
- g) úplný a přesný seznam předávaných náhradních dílů jednotlivých zařízení, strojů a přístrojů,
- h) zápisy o výsledcích individuálního a komplexního vyzkoušení technologického zařízení
- i) zápisy o provedených méně a vícepracích, odpočtech a změnách oproti schválené dokumentaci pro provádění stavby – změnové listy,
- j) originály stavebních a montážních deníků,
- k) doklady vydané v souladu se zákonem č. 22/1997 Sb., o technických požadavcích na výrobky, ve znění pozdějších předpisů,
- l) ostatní doklady potřebné ke kolaudaci předmětu díla předá objednatel zhotoviteli před plánovaným termínem dokončení díla,
- m) fotodokumentaci průběžně pořizovanou během stavby díla (řádne datovanou a popsanou).

8.10.3 Objednatel je oprávněn dílo nepřevzít, pokud:

- a) vykazuje vady, na které je povinen objednatel zhotovitele v průběhu přejímacího řízení upozornit; tohoto práva nelze využít, pokud vady jsou způsobeny nevhodnými pokyny objednatele, na nichž objednatel navzdory upozornění zhotovitele trval,
- b) zhotovitel nepředá dokumentaci uvedenou pod bodem 8.10.2 této smlouvy nebo některou její část.

8.10.4 V případě sporu o to, zda předávané dílo vykazuje vady či nedodělky, se má za to, že tomu tak je, a to až do doby, kdy se prokáže opak; důkazní břemeno nese zhotovitel.

8.10.5 Objednatel může dílo převzít i s vadami, které podle odborného názoru objednatele nebrání řádnému užívání předávaného díla ani kolaudaci, a zhotovitel se zaváže vady odstranit v objednatelém stanovené technologicky možné lhůtě.

8.10.6 O předání a převzetí bude sepsán protokol, podepsaný zástupci obou smluvních stran.

8.10.7 Jestliže objednatel odmítne dílo převzít, sepiší účastníci protokol s uvedením důvodů nepřevzetí díla. Opakované přejímací řízení se koná na základě doručení písemné výzvy zhotovitele po úplném odstranění vad a nedodělků, příp. doložení požadované dokumentace.

8.10.8 Každá ze smluvních stran je oprávněna přizvat k přejímacímu řízení znalce. V případě neshody znalců o tom, zda dílo vykazuje vady, má se za to, že dílo vykazuje vady, do doby, kdy se prokáže opak.

9. Smluvní pokuty

9.1

Jestliže zhotovitel odevzdá dílo po termínu uvedeném v čl. 4.2, zaplatí smluvní pokutu

- od 1. do 14. dne prodlení ve výši 0,20 % z ceny celého díla bez DPH za každý započatý den prodlení,
- za 15. a každý následující den prodlení ve výši 0,50 % z ceny celého díla bez DPH za každý započatý den prodlení.

Jestliže zhotovitel nedodrží dílčí termíny dokončení díla stanovené v 4.2, zaplatí smluvní pokutu

- od 1. do 14. dne prodlení ve výši 0,20 % z ceny celého díla bez DPH za každý započatý den prodlení,
- za 15. a každý následující den prodlení ve výši 0,50 % z ceny celého díla bez DPH za každý započatý den prodlení.

9.2

Jestliže zhotovitel nezačne s odstraňováním vad, které se vyskytly před uplynutím záruční lhůty, v termínu dle čl. 7, odst. 7.7, zaplatí smluvní pokutu ve výši 0,05 % z ceny celého díla bez DPH za každý den prodlení.

9.3

Jestliže zhotovitel neodstraní v termínu dle čl. 7, odst. 7.7 této smlouvy vadu, zaplatí smluvní pokutu ve výši 0,05 % z ceny celého díla bez DPH za každý týden prodlení.

9.4

Pokud objednatel nedodrží termín splatnosti u splátky, bude povinen zhotoviteli uhradit za každý kalendářní den prodlení částku ve výši 0,05 % z dlužné částky bez DPH. Dnem splnění platby je datum odepsání částky u peněžního ústavu objednatele.

9.5

Jestliže zhotovitel poruší povinnosti uvedené v bodě 8.2.4 a 8.8.1, zaplatí smluvní pokutu uvedenou v těchto člancích.

9.6 Pokud dojde k porušení povinnosti uvedené v bodu 8.5.3 písm. b) této smlouvy, je zhotovitel povinen uhradit objednateli smluvní pokutu ve výši 50.000,00 Kč (slovy padesát tisíc korun) za každou neúčast na kontrolním dnu.

9.7 Pokud se bude na plnění předmětu díla podílet poddodavatel neuvedený v příloze č. 1 smlouvy, je zhotovitel povinen uhradit objednateli jednorázovou smluvní pokutu ve výši 100.000,00 Kč (slovy jednotitisíc korun českých) za každého takového neuvedeného poddodavatele.

9.8

Jestliže zhotovitel nesplní termín pro zahájení plnění dle čl. 4.1 této smlouvy o dílo, zaplatí smluvní pokutu ve výši 0,05 % z ceny celého díla bez DPH za každý započatý týden prodlení.

9.9

Pokud objednatel odstoupil od smlouvy z důvodu porušení smlouvy zhotovitelem, je oprávněn po zhotoviteli požadovat úhradu smluvní pokuty ve výši 5 % z ceny díla bez DPH.

9.10

9.10.1 Zhotovitel odpovídá vůči objednateli vždy tak, jako by dílo prováděl sám, bez ohledu na případné poddodavatele.

9.10.2 Smluvní pokuta je splatná uplynutím pátého kalendářního dne po porušení povinnosti, jejíž dodržení sankcionuje.

9.10.3 Zaplacení smluvní pokuty nemá vliv na právo na náhradu případné škody.

9.10.4 Nárok na zaplacení kterékoliv smluvní pokuty je započitatelný oproti povinnosti k úhradě ceny díla podle této smlouvy. K zápočtu dojde doručením jednostranného oznámení objednatele zhotoviteli.

9.10.5. Celková výše smluvních pokut není omezena žádnou hranicí.

10. Vyšší moc

10.1

Pro účely této smlouvy se za vyšší moc považují případy, které vznikly po uzavření smlouvy v důsledku stranami nepředvídatelných a neodvratitelných událostí, jsou objektivně nepřekonatelné a brání v plnění závazků z této smlouvy (např. válka, mobilizace, povstání, živelné pohromy apod.).

10.2

Pokud nastane případ vyšší moci, prodlužuje se lhůta ke splnění smluvních povinností o dobu, během událost vyšší moci trvá. Jestliže z toho důvodu dojde k prodlení o více než 30 kalendářních dnů, dohodnou se smluvní strany nebo v případě zániku smluvních stran subjekty, na které přejdou práva a povinnosti smluvních stran, na dalším postupu.

10.3

Pokud smluvní strana není schopna plnit své závazky ze smlouvy v důsledku vyšší moci, je povinna neprodleně a písemně o tom informovat druhou smluvní stranu, jinak není oprávněna se vyšší moci dovolávat. Obdobně poté, co účinky vyšší moci pominou, je dotčená smluvní strana neprodleně písemně vyrozumět druhou smluvní stranu.

11. Doručování, formy právních úkonů

11.1

Osobami oprávněnými k úkonům mezi smluvními stranami jsou statutární orgány a technický dozor dle záhlaví této smlouvy.

11.2

Veškerá korespondence dle této smlouvy bude zasílána na adresy smluvních stran uvedené v záhlaví této smlouvy, pokud nebude písemně oznámen požadavek na zasílání na jinou adresu.

11.3

Oznámení se považuje za doručené při osobním doručení ve chvíli, kdy je zanecháno na adrese druhé smluvní strany s tím, že stane-li se tak mimo běžnou pracovní dobu adresáta, považuje se za doručené následující pracovní den v 8:30 hodin.

Odmítne-li adresát převzít oznámení o úkonu druhé smluvní strany, považuje se oznámení za doručené dnem odmítnutí.

Pokud je oznámení o úkonu zasíláno poštou, považuje se za den doručení třetí den po podání oznámení k poštovní přepravě.

12. Odstoupení od smlouvy

12.1

Každá ze smluvních stran je oprávněna od této smlouvy odstoupit z důvodů stanovených zákonem a touto smlouvou.

Každá ze smluvních stran je oprávněna od smlouvy odstoupit v případě, že druhá smluvní strana vstoupí do likvidace nebo na její majetek bylo prohlášeno insolvenční nebo jiné řízení, kterým je řešen její úpadek.

Každá ze smluvních stran dále může odstoupit od smlouvy v případě, že nastane okolnost, kterou nebylo při podpisu této smlouvy možno předvídat a nelze ji odstranit (tzv. vyšší moc), v jejímž důsledku jedna ze smluvních stran po dobu delší než 30 dnů nemůže plnit své závazky ze smlouvy.

Při odstoupení od smlouvy v těchto případech smluvní strany sepiší protokol o stavu provedení díla ke dni odstoupení od smlouvy. V protokolu uvedou soupis všech uskutečněných prací a dodávek a finanční hodnotu dosud provedeného díla. Pokud se neshodnou, nechají vypracovat znalecký posudek soudním znalcem. K určení znalce i k úhradě ceny za zpracování posudku je příslušný objednatel.

Vzájemné pohledávky existující ke dni odstoupení od smlouvy lze řešit zápočtem.

12.2

12.2.1 Zhotovitel je oprávněn od této smlouvy odstoupit, bude-li objednatel v rozporu s ustanoveními této smlouvy v prodlení s placením některé platby o více než 20 dnů.

12.2.2 Objednatel není přitom v prodlení, zejména jestliže platbu neuskutečnil pro neodsouhlasení soupisu provedených prací a dodávek, nezaplatil doplatek ceny díla, jestliže nepřevzal dílo pro vady nebo nedodělky, nebo započel povinnost k úhradě oproti nároku na vzniklou smluvní pokutu.

12.3

Objednatel je oprávněn od této smlouvy odstoupit v těchto případech:

- a) zhotovitel je v prodlení s plněním díla, s odstraňováním vad a nedodělků o více než 30 dnů,
- b) zhotovitel nesplnil povinnost dle čl. 13.3,
- c) zhotovitel přes upozornění provádí dílo v rozporu se smlouvou, v jejích mezích nesplní příkazy objednatele nebo postupuje v rozporu s právními předpisy nebo normami

- technické povahy,
d) činností zhotovitele dochází k poškozování práv objednatele nebo ke zbytečným škodám na jeho majetku.

12.4

12.4.1 Neprodleně po účinnosti odstoupení od smlouvy je zhotovitel povinen předat objednateli staveniště a rozpracované dílo a věci, jež byly opatřeny k provedení díla a dopraveny na místo provedení díla a věci, jež byly dočasně zhotovitelem umístěny mimo místo provedení díla (např. k restaurování apod.).

12.4.2 Objednatel je v případě odstoupení od smlouvy oprávněn pozastavit veškeré platby zhotoviteli, i ty, které se dle smlouvy staly splatnými, a to až do řádného dokončení díla náhradním zhotovitelem.

Pokud náklady, které náhradním dokončením díla vzniknou objednateli, přesáhnou zůstatek ceny, kterou zbývá uhradit zhotoviteli, je objednatel oprávněn předmětný rozdíl vymáhat na zhotoviteli jako dluh.

12.4.3 Odstoupením od smlouvy se tato smlouva od počátku ruší. Zůstávají však v platnosti ujednání dle tohoto článku. Odstoupením od smlouvy nejsou dotčena práva smluvních stran na zaplacení způsobené škody ani smluvních pokut, na něž vznikl nárok do dne odstoupení od smlouvy.

12.4.4 Důvody pro odstoupení vždy prokazuje odstupující smluvní strana.

13. Pojištění

13.1

13.1.1 Zhotovitel je povinen mít po celou dobu smluvního vztahu uzavřenou pojistnou smlouvu na pojištění odpovědnosti za škody způsobené při výkonu podnikatelské činnosti pokrývající dílo jako takové včetně materiálu a zařízení určených k zabudování do díla, přičemž sjednané pojistné plnění musí být dostatečné k tomu, aby mohlo být dílo v případě jakéhokoli poškození opraveno nebo znovu zhotoveno.

13.1.2 Zhotovitel je dále povinen, nestanoví-li tato smlouva jinak, odškodnit objednatele za všechny ztráty a nároky uplatněné v souvislosti s

- a) úmrtím nebo zraněním jakékoli osoby,
- b) ztrátou nebo škodou na jakémkoli majetku, která může vzniknout v důsledku provádění díla; zhotovitel se zároveň zavazuje odškodnit objednatele za jakékoli související nároky, řízení, škody a další náklady.

13.1.3 Zhotovitel je dále povinen mít uzavřenou pojistnou smlouvu pokrývající úhradu případné škody způsobené na životě, zdraví a majetku třetích osob nebo na životním prostředí vlivem činností prováděných v souvislosti s plněním této smlouvy.

13.1.4 Objednatel není odpovědný za škodu způsobenou pracovním úrazem na staveništi pracovníkovi zhotovitele nebo třetí osobě, pokud tato škoda nebyla způsobena konáním či opomenutím objednatele nebo jeho zaměstnanců. Za všechny případné nároky či škody, které by objednateli vznikly v souvislosti s takovým úrazem, je zhotovitel povinen objednatele odškodnit.

13.2

Pojistná částka za pojištění dle čl. 13.1 musí činit alespoň 8.000.000 Kč.

13.3

13.3.1 Zhotovitel je povinen předložit objednateli před podpisem této smlouvy originál nebo kopii pojistné smlouvy dokladující pojištění v rozsahu dle čl. 13.1 a 13.2 této smlouvy. Nesplnění této povinnosti je jednoznačným důvodem pro neuzavření smlouvy ze strany

objednatele.

13.3.2 Zhotovitel je povinen udržovat platné pojištění i tehdy, pokud dojde ke změně rozsahu či povahy prováděného díla: v případě změny díla je povinen přizpůsobit rozsah pojištění tak, aby pojistná smlouva poskytovala po celou dobu provádění díla pojistné krytí požadované touto smlouvou. V případě změny pojistné smlouvy v průběhu provádění díla je zhotovitel povinen předložit objednateli doklad o změně pojistné smlouvy.

13.3.3 Jestliže zhotovitel poruší svou povinnost uzavřít a udržovat platnou pojistnou smlouvu v požadovaném rozsahu nebo nepředloží objednateli ve stanoveném termínu plné znění pojistných smluv, může objednatel od této smlouvy o dílo odstoupit nebo je oprávněn uzavřít a udržovat takové pojistné smlouvy vlastním jménem, zaplatit jakékoli pojistné nezbytné k uzavření a udržování takových pojistných smluv a pojistné i veškeré další související výdaje započíst oproti povinnosti k úhradě smluvní ceny díla nebo vymáhat tyto částky po zhotoviteli přímo.

13.3.4 V případě, že objednatel nebo zhotovitel bude postupovat v rozporu s podmínkami stanovenými pojistnou smlouvou, je povinen druhou stranu odškodnit za jakékoli ztráty nebo nároky vyplývající z nedodržení pojistných podmínek.

14. Závěrečná ustanovení

14.1

Smlouva je uzavřena okamžikem, kdy je poslední souhlas s obsahem návrhu smlouvy doručený druhé straně. Smlouva vzniká projevením souhlasu s celým jejím obsahem. Souhlas musí být písemný, řádně potvrzený a podepsaný oprávněným zástupcem smluvní strany.

14.2

Měnit nebo doplňovat text této smlouvy je možné jen formou písemných dodatků, které budou platné, jestliže budou řádně potvrzené a podepsané oprávněnými zástupci obou smluvních stran.

Pro platnost dodatků k této smlouvě se vyžaduje dohoda o celém textu měněných částí.

K návrhu dodatků k této smlouvě se smluvní strany zavazují vyjádřit písemně ve lhůtě 10 pracovních dnů od doručení návrhu dodatku druhé straně. Po tuto dobu je tímto návrhem vázána strana, která ho podala.

14.3

14.3.1 Zhotovitel není oprávněn postoupit práva, povinnosti, závazky a pohledávky plynoucí z této smlouvy třetí osobě nebo jiným osobám bez předchozího písemného souhlasu objednatele.

14.3.2 Zhotovitel uděluje objednateli souhlas se zveřejněním této smlouvy na Profilu objednatele včetně jejích případných příloh a dodatků.

14.3.3 Zhotovitel je povinen spolupůsobit při výkonu finanční kontroly podle ust. § 2 písm. e) zákona č. 320/2001 Sb., o finanční kontrole ve veřejné správě a o změně některých zákonů (zákon o finanční kontrole), ve znění pozdějších předpisů.

14.3.4 Vztahy mezi stranami se řídí občanským zákoníkem, pokud není dohodnuto jinak.

14.3.5 Je-li tato smlouva nebo kterékoli z jejích ustanovení či dodatků částečně nebo úplně neplatné nebo neúčinné nebo ztratí svou platnost či účinnost, nemá to vliv na ostatní části smlouvy.

14.3.6 Zhotovitel a dále ostatní osoby zapojené na plnění této smlouvy, výslovně souhlasí se zpracováním svých osobních údajů, v rozsahu identifikačních, adresných a kontaktních údajů, v souladu s příslušnými aktuálně platnými a účinnými právními předpisy České republiky a

Evropské unie (zejména zákon č. 106/1999 Sb., o svobodném přístupu k informacím, zákon č. 110/2019 Sb., o ochraně osobních údajů, a nařízení Evropského parlamentu a Rady č. 2016/679). Tento souhlas je poskytován pro účely plnění této smlouvy, pro interní administrativní a statistické účely poskytovatele a dále pro účely informování veřejnosti o jeho činnosti nebo plnění povinností plynoucích z právních předpisů České republiky a Evropské unie. Zároveň příjemce souhlasí s možným zpřístupněním či zveřejněním celé této smlouvy v jejím plném znění, jakož i všech úkonů a okolností s touto smlouvou související. Osobní údaje příjemce mohou být předávány též dalším zpracovatelům nebo správcům osobních údajů, kteří jsou zapojeni na zpracování osobních údajů příjemce. Podrobnosti o zpracování osobních údajů, stejně jako o právech subjektů údajů, jako jsou právo na přístup a právo na námitku jsou specifikovány v Zásadách zpracování osobních údajů poskytovatele.

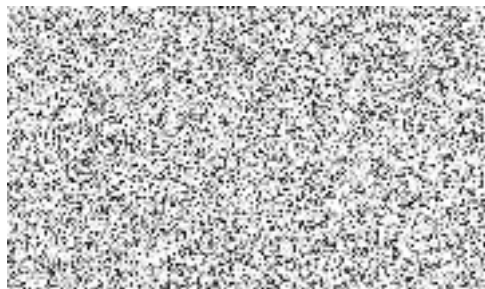
14.3.7 Tato smlouva je vypracována v čtyřech vyhotoveních, ze kterých si dvě ponechá objednatel a dvě zhotovitel.

14.3.8 Smluvní strany prohlašují, že tato smlouva odpovídá jejich pravé a svobodné vůli, seznámily se s jejím obsahem a na důkaz svého souhlasu ji podepisují.

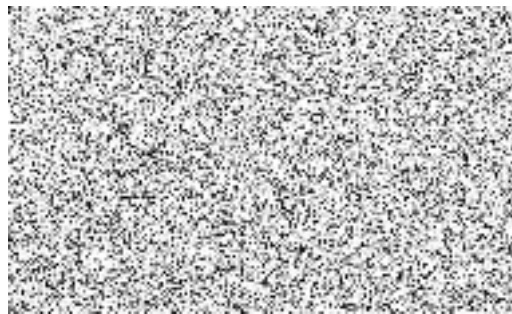
15. Doložka obecního zřízení

Tento právní úkon byl v souladu s ustanoveními zákona č. 128/2000 Sb., o obcích, projednán a schválen Radou města Klatovy dne 01.10.2019 usnesením č. 17/2019.

V Klatovech 01. 11. 2019



Mgr. Rudolf Salvetr
starosta města Klatov
(objednatel)



Ing. Rostislav Šafránek, jednatel
ŠAFINVEST, s. r. o.
(zhotovitel)

Přílohy:

- Č. 1 – čestné prohlášení – seznam poddodavatelů v el. podobě na CD
- Č. 2 – oceněný soupis prací s výkazem výměr (položkový rozpočet) v el. podobě na CD
- Č. 3 – formulář změnového listu v el. podobě na CD
- Č. 4 – dokumentace pro provedení stavby v rozsahu dle vyhl. č. 499/2006 Sb. v el. podobě na CD

Příloha č. 5 Výzvy k podání nabídek (zadávací podmínky):

Podlimitní veřejná zakázka na stavební práce podle zákona č. 134/2016 Sb., o zadávání veřejných zakázek, zjednodušené podlimitní řízení

„Oprava potrubních rozvodů ZŠ Klatovy, Tolstého 765“

ČESTNÉ PROHLÁŠENÍ

Identifikační údaje účastníka zadávacího řízení:

Obchodní jméno : ŠAFINVEST, s. r. o.
Sídlo : Kollárova 511, 397 01 Písek

Seznam poddodavatelů

*Účastník zadávacího řízení vyplní tabulku a v případě potřeby přidá příslušný počet řádků.
Za poddodavatele se považují všechny fyzické či právnické osoby, podílející se na plnění díla, pokud nejsou v zaměstnaneckém poměru vůči účastníkovi zadávacího řízení. Jedná se např. o autorizovanou osobu, o geodety, atd.*

Pořadové číslo	Obchodní jméno – název poddodavatele	IČ	Předmět plnění	Podíl plnění v % vůči celku zakázky
č. 1				
č. 2				
č. 3				

Celkem %

~~Čestně prohlašuji, že na plnění předmětu zakázky se budou podílet výhradně výše uvedení poddodavatelé.~~

NEBO:

Čestně prohlašuji, že na plnění předmětu zakázky se nebudou spoludílet žádní poddodavatelé a dílo provede společnost ŠAFINVEST, s. r. o., vlastní kapacitou.

V Písku dne 9. 9. 2019



Ing. Rostislav Šafránek, jednatel

REKAPITULACE STAVBY

Kód: 2019/0032
 Stavba: Oprava potrubných rozvodů ZŠ Tolstého

KSO:
 Misto: Klatovy

CC-CZ:
 Datum: 9.9.2019

Zadavatel:

IC:
 DIČ:

Uchazeč:
 ŠAFINVEST, s.r.o., Kollárova 511, 397 01 Písek

IC: 28078756
 DIČ: CZ28078756

Projektant:

IC:
 DIČ:

Zpracovatel:

IC:
 DIČ:

Poznámka:

Cena bez DPH			6 885 603,50
DPH základní snižená	Sazba daně 21,00%	Základ daně 6 885 603,50	Výše daně 1 445 976,74
	15,00%	0,00	0,00
Cena s DPH v CZK			8 331 580,24

Projektant

Zpracovatel

Datum a podpis:

Razítko

Datum a podpis:

Razítko

Objednavatel

Uchazeč



Datum a podpis:

Razítko

Datum a podpis:

Razítko

REKAPITULACE OBJEKTŮ STAVBY A SOUPISŮ PRACÍ

Kód: 2019/0032

Stavba: Oprava potrubních rozvodů ZŠ Tolstého

Místo: Klatovy

Datum: 09.09.2019

Zadavatel:

Projektant:

Uchazeč: ŠAFINVEST, s.r.o., Kollárova 511, 397 01 Písek

Zpracovatel:



Kód	Popis	Cena bez DPH [CZK]	Cena s DPH [CZK]
Náklady z rozpočtů		6 885 603,50	8 331 580,24
2019/0032/ 01A	Pavilon TV	256 346,50	310 179,27
2019/0032/ 01B	Pavilon TV - tělocvičné sály	1 620 736,50	1 961 091,17
2019/0032/ 02	Spojovací chodba U2-TV	60 420,50	73 108,81
2019/0032/ 03	Pavilon U2	601 604,00	727 940,84
2019/0032/ 04	Pavilon U3	736 423,50	891 072,44
2019/0032/ 05	Pavilon S3	924 853,00	1 119 072,13
2019/0032/ 06	Spojovací chodba S3-CF	237 915,00	287 877,15
2019/0032/ 07	Pavilon CF	927 810,50	1 122 650,71
2019/0032/ 08	Spojovací chodba CF-U1	563 618,00	681 977,78
2019/0032/ 09	Pavilon U1 + chodba U1-TV	955 876,00	1 156 609,96

SOUPIS PRACÍ

Stavba:

Oprava potrubních rozvodů ZŠ Tolstého

Objekt:

2019/0032/01A - Pavilon TV

Místo:

Klatovy

Datum:

09.09.2019

Zadavatel:

Uchazeč:

ŠAFINVEST, s.r.o., Kollárova 511, 397 01 Písek

Projektant:

Zpracovatel:



PČ	Typ	Kód	Popis	MJ	Množství	J.cena [CZK]	Cena celkem [CZK]	Cenová soustava
Náklady soupisu celkem							256 346,50	
D	PSV		Práce a dodávky PSV				256 346,50	
D	713		Izolace tepelné				49 543,00	
1	K	713463311	Montáž izolace tepelné potrubí potrubními pouzdry s Al fólií s přesahem Al páskou 1x D do 50 mm	m	179,000	50,00	8 950,00	CS ÚRS 2019 01
2	M	63154572	pouzdro izolační potrubní s jednostrannou Al fólií max. 250/100 °C 35/40 mm	m	48,000	115,00	5 520,00	CS ÚRS 2019 01
3	M	63154571	pouzdro izolační potrubní s jednostrannou Al fólií max. 250/100 °C 28/40 mm	m	48,000	110,00	5 280,00	CS ÚRS 2019 01
4	M	63154530	pouzdro izolační potrubní s jednostrannou Al fólií max. 250/100 °C 22/30 mm	m	64,000	85,00	5 440,00	CS ÚRS 2019 01
5	M	63154013	pouzdro izolační potrubní s jednostrannou Al fólií max. 250/100 °C 18/30 mm	m	19,000	80,00	1 520,00	CS ÚRS 2019 01
7	K	713463312	Montáž izolace tepelné potrubí potrubními pouzdry s Al fólií s přesahem Al páskou 1x D do 100 mm	m	75,000	60,00	4 500,00	CS ÚRS 2019 01
71	M	63154578	pouzdro izolační potrubní s jednostrannou Al fólií max. 250/100 °C 89/40 mm	m	26,000	170,00	4 420,00	CS ÚRS 2019 01
8	M	63154607	pouzdro izolační potrubní s jednostrannou Al fólií max. 250/100 °C 76/50 mm	m	38,000	210,00	7 980,00	CS ÚRS 2019 01
9	M	63154018	pouzdro izolační potrubní s jednostrannou Al fólií max. 250/100 °C 54/40 mm	m	11,000	130,00	1 430,00	CS ÚRS 2019 01
10	K	713463411	Montáž izolace tepelné potrubí a ohybů náviekovými izolačními pouzdry	m	28,000	100,00	2 800,00	CS ÚRS 2019 01
14	K	713463411.R005	Potrubní izolace ze syntetického kaučuku 9/54 mm	m	28,000	50,00	1 400,00	
72	K	998713101	Přesun hmot tonážní pro izolace tepelné v objektech v do 6 m	l	0,202	1 000,00	202,00	CS ÚRS 2019 01
73	K	998713181	Příplatek k přesunu hmot tonážní 713 prováděný bez použití mechanizace	l	0,202	500,00	101,00	CS ÚRS 2019 01
D	722.D		Zdravotechnika - demontáž				2 000,00	
18	K	722130803	Demontáž potrubí ocelové pozinkované závitové do DN 50	m	28,000	50,00	1 400,00	CS ÚRS 2019 01
19	K	722220864	Demontáž armatur závitových se dvěma závity G 2	kus	2,000	150,00	300,00	CS ÚRS 2019 01
20	K	722290821	Přemístění vnitrostaveništní demontovaných hmot pro vnitřní vodovod v objektech výšky do 6 m	l	0,200	1 500,00	300,00	CS ÚRS 2019 01
D	722		Zdravotechnika - vnitřní vodovod				27 474,50	
66	K	722224115	Kohout plnicí nebo vypouštěcí G 1/2 PN 10 s jedním závitem	kus	2,000	265,00	530,00	CS ÚRS 2019 01
67	K	722232066	Kohout kulový přímý G 2 PN 42 do 185°C vnitřní závit s vypouštěním	kus	2,000	1 130,00	2 260,00	CS ÚRS 2019 01
80	K	722290226	Zkouška těsnosti vodovodního potrubí ocelového do DN 50	m	28,000	30,00	840,00	CS ÚRS 2019 01
81	K	722290234	Proplach a dezinfekce vodovodního potrubí do DN 80	m	28,000	30,00	840,00	CS ÚRS 2019 01
64	K	733122208.722	Potrubí z uhlíkové oceli hladké spojované lisováním DN 50	m	28,000	785,00	21 980,00	
23	K	722239106	Montáž armatur vodovodních se dvěma závity G 2	kus	2,000	450,00	900,00	CS ÚRS 2019 01
74	K	998722101	Přesun hmot tonážní pro vnitřní vodovod v objektech v do 6 m	l	0,083	1 000,00	83,00	CS ÚRS 2019 01
75	K	998722181	Příplatek k přesunu hmot tonážní 722 prováděný bez použití mechanizace	l	0,083	500,00	41,50	CS ÚRS 2019 01
D	731.D		Ústřední vytápění - demontáže				20 145,00	
24	K	713410811	Odstanění izolace tepelné potrubí pásy nebo rohožemi tl do 50 mm	m	166,000	40,00	6 640,00	CS ÚRS 2019 01
25	K	733110803	Demontáž potrubí ocelového závitového do DN 15	m	13,000	30,00	390,00	CS ÚRS 2019 01
26	K	733110806	Demontáž potrubí ocelového závitového do DN 32	m	76,000	30,00	2 280,00	CS ÚRS 2019 01
27	K	733110808	Demontáž potrubí ocelového závitového do DN 50	m	11,000	50,00	550,00	CS ÚRS 2019 01
28	K	733120826	Demontáž potrubí ocelového hladkého do D 89	m	66,000	90,00	5 940,00	CS ÚRS 2019 01
29	K	733191816	Odřezání držáku potrubí římenového bez demontáže podpěr, konzol nebo výložníků	kus	20,000	20,00	400,00	CS ÚRS 2019 01
30	K	733191823.1	Odřezání držáku potrubí římenového do D 76 bez demontáže podpěr, konzol nebo výložníků	kus	15,000	20,00	300,00	
31	K	733890801	Přemístění potrubí demontovaného vodorovně do 100 m v objektech výšky do 6 m	l	0,900	1 500,00	1 350,00	CS ÚRS 2019 01
32	K	734200811	Demontáž armatury závitové s jedním závitem do G 1/2	kus	8,000	75,00	600,00	CS ÚRS 2019 01
34	K	734200822	Demontáž armatury závitové se dvěma závity do G 1	kus	7,000	150,00	1 050,00	CS ÚRS 2019 01
60	K	734200824	Demontáž armatury závitové se dvěma závity do G 2	kus	2,000	150,00	300,00	CS ÚRS 2019 01
35	K	734890801	Přemístění demontovaných armatur vodorovně do 100 m v objektech výšky do 6 m	l	0,030	1 500,00	45,00	CS ÚRS 2019 01
36	K	998713101.D	Přemístění izolace demontované potrubní	l	0,200	1 500,00	300,00	

PČ	Typ	Kód	Popis	MJ	Množství	J.cena [CZK]	Cena celkem [CZK]	Cenová soustava
	D	733	Ústřední vytápění - rozvodné potrubí				127 656,00	
37	K	733.R1	Nosná konzola pro vedení potrubí ocelového pod stropem do 2x DN40	ks	20,000	250,00	5 000,00	
21	K	733.R10	Nosná konzola pro vedení potrubí pod stropem (2xSV+TV+C+2xÚT)	ks	15,000	330,00	4 950,00	
39	K	733122203	Potrubí z uhlíkové oceli hladké spojované lisováním DN 15	m	15,000	400,00	6 000,00	CS ÚRS 2019 01
40	K	733122204	Potrubí z uhlíkové oceli hladké spojované lisováním DN 20	m	28,000	450,00	12 600,00	CS ÚRS 2019 01
41	K	733122205	Potrubí z uhlíkové oceli hladké spojované lisováním DN 25	m	31,000	490,00	15 190,00	CS ÚRS 2019 01
42	K	733122206	Potrubí z uhlíkové oceli hladké spojované lisováním DN 32	m	17,000	530,00	9 010,00	CS ÚRS 2019 01
43	K	733122208	Potrubí z uhlíkové oceli hladké spojované lisováním DN 50	m	11,000	850,00	9 350,00	CS ÚRS 2019 01
44	K	733122209	Potrubí z uhlíkové oceli hladké spojované lisováním d76	m	38,000	950,00	36 100,00	
69	K	733122210	Potrubí z uhlíkové oceli hladké spojované lisováním d89	m	26,000	1 000,00	26 000,00	
45	K	733123110.L	Příplatek k potrubí ocelovému za zhotovení přípojky z trubek ocelových lisovaných 1/2"	kus	3,000	200,00	600,00	
46	K	733123111.L	Příplatek k potrubí ocelovému za zhotovení přípojky z trubek ocelových lisovaných 3/4"	kus	3,000	200,00	600,00	
70	K	733123112.L	Příplatek k potrubí ocelovému hladkému za zhotovení přípojky z trubek ocelových lisovaných 1"	kus	2,000	200,00	400,00	
68	K	733190108	Zkouška těsnosti potrubí ocelové do DN 50	m	2,000	20,00	40,00	CS ÚRS 2019 01
48	K	733190225	Zkouška těsnosti potrubí ocelové hladké přes D 60,3x2,9 do D 89x5,0	m	38,000	25,00	950,00	CS ÚRS 2019 01
76	K	998733101	Přesun hmot tonážní pro rozvody potrubí v objektech v do 6 m	t	0,433	1 500,00	649,50	CS ÚRS 2019 01
77	K	998733181	Příplatek k přesunu hmot tonážní 733 prováděný bez použití mechanizace	t	0,433	500,00	216,50	CS ÚRS 2019 01
	D	734	Ústřední vytápění - armatury				12 528,00	
53	K	734209103	Montáž armatury závitové s jedním závitem G 1/2	kus	10,000	200,00	2 000,00	CS ÚRS 2019 01
54	K	734209114	Montáž armatury závitové s dvěma závitů G 3/4	kus	2,000	350,00	700,00	CS ÚRS 2019 01
55	K	734209115	Montáž armatury závitové s dvěma závitů G 1	kus	7,000	350,00	2 450,00	CS ÚRS 2019 01
63	K	734209118	Montáž armatury závitové s dvěma závitů G 2	kus	2,000	450,00	900,00	CS ÚRS 2019 01
62	K	734220102	Ventil závitový regulační přímý G 1 PN 20 do 100°C vyvažovací	kus	1,000	1 690,00	1 690,00	CS ÚRS 2019 01
50	K	734291123	Kohout plnicí a vypouštěcí G 1/2 PN 10 do 90°C závitový	kus	10,000	65,00	650,00	CS ÚRS 2019 01
51	K	734292714	Kohout kulový přímý G 3/4 PN 42 do 185°C vnitřní závit	kus	2,000	200,00	400,00	CS ÚRS 2019 01
52	K	734292715	Kohout kulový přímý G 1 PN 42 do 185°C vnitřní závit	kus	6,000	300,00	1 800,00	CS ÚRS 2019 01
61	K	734292718	Kohout kulový přímý G 2 PN 42 do 185°C vnitřní závit	kus	2,000	950,00	1 920,00	CS ÚRS 2019 01
78	K	998734101	Přesun hmot tonážní pro armatury v objektech do 6 m	t	0,012	1 000,00	12,00	CS ÚRS 2019 01
79	K	998734181	Příplatek k přesunu hmot tonážní 734 prováděný bez použití mechanizace	t	0,012	500,00	6,00	CS ÚRS 2019 01
	D	999	Ostatní				17 000,00	
56	K	R0004	Montážní a těsnící materiál	kg	15,000	200,00	3 000,00	
57	K	R0005	Koordináční činnost	ks	1,000	1 500,00	1 500,00	
58	K	R0006	Doprava a přesun hmot	ks	1,000	7 500,00	7 500,00	
59	K	R0007	Stavební výpomoci	ks	1,000	5 000,00	5 000,00	
82	K	R0008	Topná zkouška - součást výkazu stavebního objektu pavilonu U1	ks	0,000		0,00	
83	K	R0009	Realizační dokumentace stavby - součást výkazu stavebního objektu pavilonu U1	kus	0,000		0,00	
84	K	R0010	Dokumentace skutečného provedení stavby - součást výkazu stavebního objektu pavilonu U1	kus	0,000		0,00	

SOUPIS PRACÍ

Stavba:

Oprava potrubních rozvodů ZŠ Tolstého

Objekt:

2019/0032/01B - Pavilon TV - tělocvičné sály

Místo:

Klatovy

Datum:

09.09.2019

Zadavatel:

Uchazeč:

ŠAFINVEST, s.r.o., Kollárova 511, 397 01 Písek

Projektant:

Zpracovatel:

SCM s.r.o.

PČ	Typ	Kód	Popis	MJ	Množství	J.cena [CZK]	Cena celkem [CZK]	Cenová soustava
Náklady soupisu celkem							1 620 736,50	
D	PSV		Práce a dodávky PSV				1 620 736,50	
D	713		Izolace tepelné				25 962,00	
1	K	713463311	Montáž izolace tepelné potrubí potrubními pouzdry s Al fólií s přesahem Al páskou 1x D do 50 mm	m	127,000	50,00	6 350,00	CS ÚRS 2019 01
2	M	63154573	pouzdro izolační potrubní s jednostrannou Al fólií max. 250/100 °C 42/40 mm	m	25,000	120,00	3 000,00	CS ÚRS 2019 01
3	M	63154572	pouzdro izolační potrubní s jednostrannou Al fólií max. 250/100 °C 35/40 mm	m	41,000	115,00	4 715,00	CS ÚRS 2019 01
4	M	63154571	pouzdro izolační potrubní s jednostrannou Al fólií max. 250/100 °C 28/40 mm	m	51,000	110,00	5 610,00	CS ÚRS 2019 01
5	M	63154530	pouzdro izolační potrubní s jednostrannou Al fólií max. 250/100 °C 22/30 mm	m	10,000	85,00	850,00	CS ÚRS 2019 01
7	K	713463312	Montáž izolace tepelné potrubí potrubními pouzdry s Al fólií s přesahem Al páskou 1x D do 100 mm	m	28,000	60,00	1 680,00	CS ÚRS 2019 01
9	M	63154018	pouzdro izolační potrubní s jednostrannou Al fólií max. 250/100 °C 54/40 mm	m	28,000	130,00	3 640,00	CS ÚRS 2019 01
32	K	998713101	Přesun hmot tonážní pro izolace tepelné v objektech v do 6 m	t	0,117	1 000,00	117,00	CS ÚRS 2019 01
D	731.D		Ústřední vytápění - Demontáže				16 035,00	
10	K	713410811	Odstanění izolace tepelné potrubí pásy nebo rohožemi II do 50 mm	m	155,000	40,00	6 200,00	CS ÚRS 2019 01
11	K	733110808	Demontáž potrubí ocelového závitového do DN 50	m	155,000	50,00	7 750,00	CS ÚRS 2019 01
12	K	733191816	Odřezání držáku potrubí třmenového do D 44,5 bez demontáže podpěr, konzol nebo výložníků	kus	25,000	20,00	500,00	CS ÚRS 2019 01
13	K	733191823	Odřezání držáku potrubí třmenového do D 76 bez demontáže podpěr, konzol nebo výložníků	kus	8,000	20,00	160,00	CS ÚRS 2019 01
14	K	733890801	Přemístění potrubí demontovaného vodorovně do 100 m v objektech výšky do 6 m	t	0,800	1 500,00	1 200,00	CS ÚRS 2019 01
15	K	998713101.D	Přemístění izolace demontované potrubní	t	0,150	1 500,00	225,00	
D	733		Ústřední vytápění - rozvodné potrubí				105 739,50	
20	K	733.R1	Nosná konzola pro vedení potrubí ocelového v kanálech do 2x DN40	ks	25,000	250,00	6 250,00	
29	K	733.R2	Nosná konzola pro vedení potrubí ocelového v kanálech nad 2x DN40	ks	8,000	330,00	2 640,00	
25	K	733122204	Potrubí z uhlíkové oceli hladké spojované lisováním DN 20	m	10,000	450,00	4 500,00	CS ÚRS 2019 01
26	K	733122205	Potrubí z uhlíkové oceli hladké spojované lisováním DN 25	m	51,000	490,00	24 990,00	CS ÚRS 2019 01
27	K	733122206	Potrubí z uhlíkové oceli hladké spojované lisováním DN 32	m	41,000	530,00	21 730,00	CS ÚRS 2019 01
28	K	733122207	Potrubí z uhlíkové oceli hladké spojované lisováním DN 40	m	25,000	590,00	14 750,00	CS ÚRS 2019 01
16	K	733122208	Potrubí z uhlíkové oceli hladké spojované lisováním DN 50	m	28,000	850,00	23 800,00	CS ÚRS 2019 01
17	K	733123111.L	Příplatek k potrubí ocelovému za zhotovení přípojky z trubek ocelových lisovaných 3/4"	kus	10,000	200,00	2 000,00	
18	K	733123112.L	Příplatek k potrubí ocelovému za zhotovení přípojky z trubek ocelových lisovaných 1"	kus	8,000	200,00	1 600,00	
19	K	733190217	Zkouška těsnosti potrubí ocelové hladké do DN 50	m	155,000	20,00	3 100,00	CS ÚRS 2019 01
33	K	998733101	Přesun hmot tonážní pro rozvody potrubí v objektech v do 6 m	t	0,253	1 500,00	379,50	CS ÚRS 2019 01
D	999		Ostatní				1 473 000,00	
30	K	R0001A	Pružné roštové podlahy pro tělocvičnu - kompletní dodávka vč. montáže, broušení, lakování, lakování (nekluzný vodovzdorný lak odolný proti opotřebení)	m2	560,000	2 600,00	1 456 000,00	
24	K	R0003	Koordináční činnost	ks	1,000	3 000,00	3 000,00	
21	K	R0004	Montážní a těsnící materiál	kg	7,500	200,00	1 500,00	
22	K	R0006	Doprava a přesun hmot	ks	1,000	7 500,00	7 500,00	
23	K	R0007	Stavební výpomoci	ks	1,000	5 000,00	5 000,00	
34	K	R0008	Topná zkouška - součást výkazu stavebního objektu pavilonu U1	ks	0,000		0,00	
35	K	R0009	Realizační dokumentace stavby - součást výkazu stavebního objektu pavilonu U1	kus	0,000		0,00	
36	K	R0010	Dokumentace skutečného provedení stavby - součást výkazu stavebního objektu pavilonu U1	kus	0,000		0,00	

SOUPIS PRACÍ

Stavba:

Oprava potrubních rozvodů ZŠ Tolstého

Objekt:

2019/0032/02 - Spojovací chodba U2-TV

Místo:

Klatovy

Datum:

09.09.2019

Zadavatel:

Projektant:

Uchazeč:

ŠAFINVEST, s.r.o., Kollárova 511, 397 01 Písek

Zpracovatel:



PČ	Typ	Kód	Popis	MJ	Množství	J. cena [CZK]	Cena celkem [CZK]	Cenová soustava
Náklady soupisu celkem							60 420,50	
D	PSV		Práce a dodávky PSV				60 420,50	
D	713		Izolace tepelné				9 901,00	
1	K	713463311	Montáž izolace tepelné potrubí potrubními pouzdry s Al fólií s přesahem Al páskou 1x D do 50 mm	m	66,000	50,00	3 300,00	CS ÚRS 2019 01
3	M	63154572	pouzdro izolační potrubní s jednostrannou Al fólií max. 250/100 °C 35/40 mm	m	10,000	115,00	1 150,00	CS ÚRS 2019 01
4	M	63154571	pouzdro izolační potrubní s jednostrannou Al fólií max. 250/100 °C 28/40 mm	m	27,000	110,00	2 970,00	CS ÚRS 2019 01
5	M	63154530	pouzdro izolační potrubní s jednostrannou Al fólií max. 250/100 °C 22/30 mm	m	27,000	85,00	2 295,00	CS ÚRS 2019 01
6	M	63154013	pouzdro izolační potrubní s jednostrannou Al fólií max. 250/100 °C 18/30 mm	m	1,000	80,00	80,00	CS ÚRS 2019 01
26	M	63154012	pouzdro izolační potrubní s jednostrannou Al fólií max. 250/100 °C 15/30 mm	m	1,000	70,00	70,00	CS ÚRS 2019 01
27	K	998713101	Přesun hmot tonážní pro izolace tepelné v objektech v do 6 m	t	0,036	1 000,00	36,00	CS ÚRS 2019 01
D	731.D		Ústřední vytápění - Demontáže				4 170,00	
7	K	713410811	Odstanění izolace tepelné potrubí pásy nebo rohožemi II do 50 mm	m	39,000	40,00	1 560,00	CS ÚRS 2019 01
8	K	733110806	Demontáž potrubí ocelového závitového do DN 32	m	39,000	40,00	1 560,00	CS ÚRS 2019 01
9	K	733191816	Odřezání držáku potrubí třmenového do D 44,5 bez demontáže podpěr, konzol nebo výložníků	kus	15,000	20,00	300,00	CS ÚRS 2019 01
24	K	733890801	Přemístění potrubí demontovaného vodorovně do 100 m v objektech výšky do 6 m	t	0,400	1 500,00	600,00	CS ÚRS 2019 01
25	K	998713101.D	Přemístění izolace demontované potrubní	t	0,100	1 500,00	150,00	
D	733		Ústřední vytápění - rozvodné potrubí				37 849,50	
17	K	733.R1	Nosná konzola pro vedení potrubí ocelového pod stropem do 2x DN40	ks	15,000	250,00	3 750,00	
23	K	733122202	Potrubí z uhlíkové oceli hladké spojované lisováním DN 12	m	1,000	390,00	390,00	CS ÚRS 2019 01
10	K	733122203	Potrubí z uhlíkové oceli hladké spojované lisováním DN 15	m	1,000	400,00	400,00	CS ÚRS 2019 01
11	K	733122204	Potrubí z uhlíkové oceli hladké spojované lisováním DN 20	m	27,000	450,00	12 150,00	CS ÚRS 2019 01
12	K	733122205	Potrubí z uhlíkové oceli hladké spojované lisováním DN 25	m	27,000	490,00	13 230,00	CS ÚRS 2019 01
13	K	733122206	Potrubí z uhlíkové oceli hladké spojované lisováním DN 32	m	10,000	530,00	5 300,00	CS ÚRS 2019 01
14	K	733123110.L	Příplatek k potrubí ocelovému za zhotovení přípojky z trubek ocelových lisovaných do 1/2"	kus	2,000	200,00	400,00	
15	K	733123111.L	Příplatek k potrubí ocelovému za zhotovení přípojky z trubek ocelových lisovaných 3/4"	kus	4,000	200,00	800,00	
16	K	733190217	Zkouška těsnosti potrubí ocelové hladké do DN 50	m	66,000	20,00	1 320,00	CS ÚRS 2019 01
22	K	998733101	Přesun hmot tonážní pro rozvody potrubí v objektech v do 6 m	t	0,073	1 500,00	109,50	CS ÚRS 2019 01
D	999		Ostatní				8 500,00	
21	K	ks	Koordinační činnost	ks	1,000	1 500,00	1 500,00	
18	K	R0004	Montážní a těsnící materiál	kg	10,000	200,00	2 000,00	
19	K	R0006	Doprava a přesun hmot	ks	1,000	2 500,00	2 500,00	
20	K	R0007	Stavební výpomoci	ks	1,000	2 500,00	2 500,00	
28	K	R0008	Topná zkouška - součást výkazu stavebního objektu pavilonu U1	ks	0,000		0,00	
29	K	R0009	Realizační dokumentace stavby - součást výkazu stavebního objektu pavilonu U1	kus	0,000		0,00	
30	K	R0010	Dokumentace skutečného provedení stavby - součást výkazu stavebního objektu pavilonu U1	kus	0,000		0,00	

SOUPIS PRACÍ

Slavba:

Oprava potrubních rozvodů ZŠ Tolstého

Objekt:

2019/0032/03 - Pavilon U2

Misto:

Klatovy

Datum:

09.09.2019

Zadavatel:

Projektant:

Uchazeč:

ŠAFINVEST, s.r.o., Kollárova 511, 397 01 Písek

Zpracovatel:



PČ	Typ	Kód	Popis	MJ	Množství	J.cena [CZK]	Cena celkem [CZK]	Cenová soustava
Náklady soupisu celkem							601 604,00	
D	PSV		Práce a dodávky PSV				601 604,00	
D	713		Izolace tepelné				78 677,50	
29	K	713463311	Montáž izolace tepelné potrubí potrubními pouzdry s Al fólií s přesahem Al páskou 1x D do 50 mm	m	238,000	50,00	11 900,00	CS ÚRS 2019 01
32	M	63154573	pouzdro izolační potrubní s jednostrannou Al fólií max. 250/100 °C 42/40 mm	m	29,000	120,00	3 480,00	CS ÚRS 2019 01
33	M	63154572	pouzdro izolační potrubní s jednostrannou Al fólií max. 250/100 °C 35/40 mm	m	39,000	115,00	4 485,00	CS ÚRS 2019 01
34	M	63154571	pouzdro izolační potrubní s jednostrannou Al fólií max. 250/100 °C 28/40 mm	m	44,000	110,00	4 840,00	CS ÚRS 2019 01
35	M	63154530	pouzdro izolační potrubní s jednostrannou Al fólií max. 250/100 °C 22/30 mm	m	70,000	85,00	5 950,00	CS ÚRS 2019 01
36	M	63154013	pouzdro izolační potrubní s jednostrannou Al fólií max. 250/100 °C 18/30 mm	m	56,000	80,00	4 480,00	CS ÚRS 2019 01
37	K	713463312	Montáž izolace tepelné potrubí potrubními pouzdry s Al fólií s přesahem Al páskou 1x D do 100 mm	m	136,000	60,00	8 160,00	CS ÚRS 2019 01
38	M	63154607	pouzdro izolační potrubní s jednostrannou Al fólií max. 250/100 °C 76/50 mm	m	40,000	210,00	8 400,00	CS ÚRS 2019 01
39	M	63154018	pouzdro izolační potrubní s jednostrannou Al fólií max. 250/100 °C 54/40 mm	m	96,000	130,00	12 480,00	CS ÚRS 2019 01
94	K	713463411	Montáž izolace tepelné potrubí a ohybů náplekovými izolačními pouzdry	m	99,000	100,00	9 900,00	CS ÚRS 2019 01
95	K	713463411.R001	Potrubní izolace ze syntetického kaučuku 9/22 mm	m	13,000	25,00	325,00	
96	K	713463411.R003	Potrubní izolace ze syntetického kaučuku 9/35 mm	m	30,000	35,00	1 050,00	
97	K	713463411.R005	Potrubní izolace ze syntetického kaučuku 9/54 mm	m	56,000	50,00	2 800,00	
48	K	998713101	Přesun hmot tonážní pro izolace tepelné v objektech v do 6 m	t	0,285	1 000,00	285,00	CS ÚRS 2019 01
49	K	998713181	Příplatek k přesunu hmot tonážní 713 prováděný bez použití mechanizace	t	0,285	500,00	142,50	CS ÚRS 2019 01
D	722.D		Zdravotechnika - demontáž				7 220,00	
64	K	722130801	Demontáž potrubí ocelové pozinkované závitové do DN 25	m	13,000	40,00	520,00	CS ÚRS 2019 01
63	K	722130802	Demontáž potrubí ocelové pozinkované závitové do DN 40	m	30,000	50,00	1 500,00	CS ÚRS 2019 01
59	K	722130803	Demontáž potrubí ocelové pozinkované závitové do DN 50	m	56,000	50,00	2 800,00	CS ÚRS 2019 01
74	K	722220861	Demontáž armatur závitových se dvěma závity G do 3/4	kus	4,000	150,00	600,00	CS ÚRS 2019 01
75	K	722220862	Demontáž armatur závitových se dvěma závity G do 5/4	kus	7,000	150,00	1 050,00	CS ÚRS 2019 01
76	K	722220864	Demontáž armatur závitových se dvěma závity G 2	kus	2,000	150,00	300,00	CS ÚRS 2019 01
77	K	722290821	Přemístění vnitrostaveništní demontovaných hmot pro vnitřní vodovod v objektech výšky do 6 m	t	0,300	1 500,00	450,00	CS ÚRS 2019 01
D	722		Zdravotechnika - vnitřní vodovod				97 389,00	
109	K	722.R001	Nosná konzola pro vedení potrubí pod stropem (SV+TV+C)	ks	20,000	250,00	5 000,00	
67	K	722140103	Potrubí vodovodní ocelové z ušlechtilé oceli spojované lisováním DN 20	m	13,000	450,00	5 850,00	CS ÚRS 2019 01
66	K	722140105	Potrubí vodovodní ocelové z ušlechtilé oceli spojované lisováním DN 32	m	30,000	530,00	15 900,00	CS ÚRS 2019 01
65	K	722140107	Potrubí vodovodní ocelové z ušlechtilé oceli spojované lisováním DN 50	m	56,000	850,00	47 600,00	CS ÚRS 2019 01
104	K	722231077	Ventil zpětný mosazný G 2 PN 10 do 110°C se dvěma závity	kus	2,000	560,00	1 120,00	CS ÚRS 2019 01
105	K	722232048	Kohout kulový přímý G 2 PN 42 do 185°C vnitřní závit	kus	2,000	960,00	1 920,00	CS ÚRS 2019 01
98	K	722232062	Kohout kulový přímý G 3/4 PN 42 do 185°C vnitřní závit s vypouštěním	kus	4,000	290,00	1 160,00	CS ÚRS 2019 01
99	K	722232064	Kohout kulový přímý G 5/4 PN 42 do 185°C vnitřní závit s vypouštěním	kus	7,000	550,00	3 850,00	CS ÚRS 2019 01
100	K	722232066	Kohout kulový přímý G 2 PN 42 do 185°C vnitřní závit s vypouštěním	kus	2,000	1 130,00	2 260,00	CS ÚRS 2019 01
73	K	722239102	Montáž armatur vodovodních se dvěma závity G 3/4	kus	4,000	350,00	1 400,00	CS ÚRS 2019 01
71	K	722239104	Montáž armatur vodovodních se dvěma závity G 5/4	kus	7,000	350,00	2 450,00	CS ÚRS 2019 01
72	K	722239106	Montáž armatur vodovodních se dvěma závity G 2	kus	6,000	450,00	2 700,00	CS ÚRS 2019 01
101	K	722290226	Zkouška těsnosti vodovodního potrubí ocelového do DN 50	m	99,000	30,00	2 970,00	CS ÚRS 2019 01
103	K	722290234	Proplach a dezinfekce vodovodního potrubí do DN 80	m	99,000	30,00	2 970,00	CS ÚRS 2019 01
79	K	998722101	Přesun hmot tonážní pro vnitřní vodovod v objektech do 6 m	t	0,239	1 000,00	239,00	CS ÚRS 2019 01

PČ	Typ	Kód	Popis	MJ	Množství	J.cena [CZK]	Cena celkem [CZK]	Cenová soustava
	D	731.D	Ústřední vytápění - Demontáže				39 220,00	
1	K	713410811	Odstanění izolace lepené potrubí pásy nebo rohožemi tl do 50 mm	m	398,000	40,00	15 920,00	CS ÚRS 2019 01
12	K	733110806	Demontáž potrubí ocelového závitového do DN 32	m	216,000	30,00	6 480,00	CS ÚRS 2019 01
11	K	733110808	Demontáž potrubí ocelového závitového do DN 50	m	108,000	50,00	5 400,00	CS ÚRS 2019 01
10	K	733120819	Demontáž potrubí ocelového hladkého do D 60,3	m	16,000	70,00	1 120,00	CS ÚRS 2019 01
9	K	733120826	Demontáž potrubí ocelového hladkého do D 89	m	40,000	90,00	3 600,00	CS ÚRS 2019 01
16	K	734100811	Demontáž armatury přírubové se dvěma přírubami do DN 50	kus	2,000	350,00	700,00	CS ÚRS 2019 01
15	K	734100812	Demontáž armatury přírubové se dvěma přírubami do DN 100	kus	2,000	450,00	900,00	CS ÚRS 2019 01
17	K	734200811	Demontáž armatury závitové s jedním závitem do G 1/2	kus	10,000	75,00	750,00	CS ÚRS 2019 01
19	K	734200822	Demontáž armatury závitové se dvěma závity do G 1	kus	4,000	150,00	600,00	CS ÚRS 2019 01
20	K	734200823	Demontáž armatury závitové se dvěma závity do G 6/4	kus	2,000	150,00	300,00	CS ÚRS 2019 01
13	K	733191816	Odřezání držáku potrubí třmenového do D 44,5 bez demontáže podpěr, konzol nebo výložníků	kus	35,000	20,00	700,00	CS ÚRS 2019 01
14	K	733191823	Odřezání držáku potrubí třmenového do D 76 bez demontáže podpěr, konzol nebo výložníků	kus	25,000	20,00	500,00	CS ÚRS 2019 01
28	K	733890801	Přemístění potrubí demontovaného vodorovně do 100 m v objektech výšky do 6 m	t	1,000	1 500,00	1 500,00	CS ÚRS 2019 01
27	K	734890801	Přemístění demontovaných armatur vodorovně do 100 m v objektech výšky do 6 m	t	0,200	1 500,00	300,00	CS ÚRS 2019 01
56	K	998713101.D	Přemístění izolace demontované potrubní	t	0,300	1 500,00	450,00	
	D	733	Ústřední vytápění - rozvodné potrubí				287 036,00	
57	K	733.R1	Nosná konzola pro vedení potrubí ocelového pod stropem do 2x DN40	ks	35,000	250,00	8 750,00	
58	K	733.R2	Nosná konzola pro vedení potrubí ocelového pod stropem nad 2x DN40	ks	25,000	330,00	8 250,00	
8	K	733122203	Potrubí z uhlíkové oceli hladké spojované lisováním DN 15	m	50,000	400,00	20 000,00	CS ÚRS 2019 01
7	K	733122204	Potrubí z uhlíkové oceli hladké spojované lisováním DN 20	m	70,000	450,00	31 500,00	CS ÚRS 2019 01
6	K	733122205	Potrubí z uhlíkové oceli hladké spojované lisováním DN 25	m	44,000	490,00	21 560,00	CS ÚRS 2019 01
5	K	733122206	Potrubí z uhlíkové oceli hladké spojované lisováním DN 32	m	39,000	530,00	20 670,00	CS ÚRS 2019 01
4	K	733122207	Potrubí z uhlíkové oceli hladké spojované lisováním DN 40	m	29,000	590,00	17 110,00	CS ÚRS 2019 01
3	K	733122208	Potrubí z uhlíkové oceli hladké spojované lisováním DN 50	m	96,000	850,00	81 600,00	CS ÚRS 2019 01
2	K	733122209	Potrubí z uhlíkové oceli hladké spojované lisováním d76	m	40,000	950,00	38 000,00	
53	K	733123110.L	Příplatek k potrubí ocelovému za zholovení přípojky z trubek ocelových lisovaných 1/2"	kus	12,000	200,00	2 400,00	
54	K	733123111.L	Příplatek k potrubí ocelovému za zholovení přípojky z trubek ocelových lisovaných 3/4"	kus	29,000	200,00	5 800,00	
55	K	733123112.L	Příplatek k potrubí ocelovému za zholovení přípojky z trubek ocelových lisovaných 1"	kus	4,000	200,00	800,00	
42	K	733133151	Kompensátor pro ocelové potrubí tvaru U s hladkými ohyby DN 40	kus	2,000	4 790,00	9 580,00	CS ÚRS 2019 01
43	K	733133152	Kompensátor pro ocelové potrubí tvaru U s hladkými ohyby DN 50	kus	2,000	5 990,00	11 980,00	CS ÚRS 2019 01
40	K	733190217	Zkouška těsnosti potrubí ocelové hladké do DN 50	m	327,000	20,00	6 540,00	CS ÚRS 2019 01
41	K	733190225	Zkouška těsnosti potrubí ocelové hladké přes D 60.3x2.9 do D 89x5.0	m	40,000	25,00	1 000,00	CS ÚRS 2019 01
44	K	998733101	Přesun hmot tonážní pro rozvody potrubí v objektech do 6 m	t	0,748	1 500,00	1 122,00	CS ÚRS 2019 01
45	K	998733181	Příplatek k přesunu hmot tonážní 733 prováděný bez použití mechanizace	t	0,748	500,00	374,00	CS ÚRS 2019 01
	D	734	Ústřední vytápění - armatury				57 061,50	
87	K	734109115	Montáž armatury přírubové se dvěma přírubami PN 6 DN 65	soubor	2,000	700,00	1 400,00	CS ÚRS 2019 01
26	K	734193115	Klapka mezipřírubová uzavírací DN 65 PN 16 do 120°C disk tvárná litina	soubor	2,000	990,00	1 980,00	CS ÚRS 2019 01
89	K	734209103	Montáž armatury závitové s jedním závitem G 1/2	kus	49,000	200,00	9 800,00	CS ÚRS 2019 01
90	K	734209113	Montáž armatury závitové s dvěma závity G 1/2	kus	14,000	350,00	4 900,00	CS ÚRS 2019 01
91	K	734209114	Montáž armatury závitové s dvěma závity G 3/4	kus	34,000	350,00	11 900,00	CS ÚRS 2019 01
92	K	734209115	Montáž armatury závitové s dvěma závity G 1	kus	6,000	350,00	2 100,00	CS ÚRS 2019 01
88	K	734209118	Montáž armatury závitové s dvěma závity G 2	kus	2,000	450,00	900,00	CS ÚRS 2019 01
86	K	734220100	Ventil závitový regulační přímý G 1/2 PN 20 do 100°C vyvažovací	kus	2,000	1 390,00	2 780,00	
85	K	734220101	Ventil závitový regulační přímý G 3/4 PN 20 do 100°C vyvažovací	kus	5,000	1 530,00	7 650,00	CS ÚRS 2019 01
21	K	734291123	Kohout plnicí a vypouštěcí G 1/2 PN 10 do 90°C závitový	kus	49,000	65,00	3 185,00	CS ÚRS 2019 01
22	K	734292713	Kohout kulový přímý G 1/2 PN 42 do 185°C vnitřní závit	kus	12,000	120,00	1 440,00	CS ÚRS 2019 01
23	K	734292714	Kohout kulový přímý G 3/4 PN 42 do 185°C vnitřní závit	kus	29,000	200,00	5 800,00	CS ÚRS 2019 01
24	K	734292715	Kohout kulový přímý G 1 PN 42 do 185°C vnitřní závit	kus	4,000	300,00	1 200,00	CS ÚRS 2019 01
25	K	734292718	Kohout kulový přímý G 2 PN 42 do 185°C vnitřní závit	kus	2,000	960,00	1 920,00	CS ÚRS 2019 01
46	K	998734101	Přesun hmot tonážní pro armatury v objektech v do 6 m	t	0,071	1 000,00	71,00	CS ÚRS 2019 01

PČ	Typ	Kód	Popis	MJ	Množství	J cena [CZK]	Cena celkem [CZK]	Cenová soustava
47	K	998734181	Příplatek k přesunu hmot tonážní 734 prováděný bez použití mechanizace	l	0,071	500,00	35,50	CS ÚRS 2019 01
	D	999	Ostatní				35 000,00	
80	K	R0004	Montážní a těsnicí materiál	kg	10,000	200,00	2 000,00	
82	K	R0006	Doprava a přesun hmot	ks	1,000	15 000,00	15 000,00	
83	K	R0007	Stavební výpomoci	ks	1,000	15 000,00	15 000,00	
84	K	ks	Koordinační činnost	ks	1,000	3 000,00	3 000,00	
106	K	R0008	Topná zkouška - součást výkazu stavebního objektu pavilonu U1	ks	0,000		0,00	
107	K	R0009	Realizační dokumentace stavby - součást výkazu stavebního objektu pavilonu U1	kus	0,000		0,00	
108	K	R0010	Dokumentace skutečného provedení stavby - součást výkazu stavebního objektu pavilonu U1	kus	0,000		0,00	

SOUPIS PRACÍ

Stavba:

Oprava potrubních rozvodů ZŠ Tolstého

Objekt:

2019/0032/04 - Pavilon U3

Místo:

Klatovy

Datum:

09.09.2019

Zadavatel:

Projektant:

Uchazeč:

ŠAFINVEST, s.r.o., Kollárova 511, 397 01 Písek

Zpracovatel:



PČ	Typ	Kód	Popis	MJ	Množství	J.cena [CZK]	Cena celkem [CZK]	Cenová soustava
Náklady soupisu celkem							736 423,50	
D	PSV		Práce a dodávky PSV				736 423,50	
D	713		Izolace tepelné				115 746,00	
1	K	713463311	Montáž izolace tepelné potrubí potrubními pouzdry s Al fólií s přesahem Al páskou 1x D do 50 mm	m	232,000	50,00	11 600,00	CS ÚRS 2019 01
2	M	63154573	pouzdro izolační potrubní s jednostrannou Al fólií max. 250/100 °C 42/40 mm	m	71,000	120,00	8 520,00	CS ÚRS 2019 01
3	M	63154572	pouzdro izolační potrubní s jednostrannou Al fólií max. 250/100 °C 35/40 mm	m	28,000	115,00	3 220,00	CS ÚRS 2019 01
4	M	63154571	pouzdro izolační potrubní s jednostrannou Al fólií max. 250/100 °C 28/40 mm	m	21,000	110,00	2 310,00	CS ÚRS 2019 01
5	M	63154530	pouzdro izolační potrubní s jednostrannou Al fólií max. 250/100 °C 22/30 mm	m	59,000	85,00	5 015,00	CS ÚRS 2019 01
6	M	63154013	pouzdro izolační potrubní s jednostrannou Al fólií max. 250/100 °C 18/30 mm	m	53,000	80,00	4 240,00	CS ÚRS 2019 01
7	K	713463312	Montáž izolace tepelné potrubí potrubními pouzdry s Al fólií s přesahem Al páskou 1x D do 100 mm	m	146,000	60,00	8 760,00	CS ÚRS 2019 01
8	M	63154607	pouzdro izolační potrubní s jednostrannou Al fólií max. 250/100 °C 76/50 mm	m	18,000	210,00	3 780,00	CS ÚRS 2019 01
9	M	63154018	pouzdro izolační potrubní s jednostrannou Al fólií max. 250/100 °C 54/40 mm	m	128,000	130,00	16 640,00	CS ÚRS 2019 01
127	K	713463411	Montáž izolace tepelné potrubí a ohybů návlekovými izolačními pouzdry	m	283,000	50,00	14 150,00	CS ÚRS 2019 01
128	M	28377045.1	izolace tepelná potrubí z pěnového polyetylenu 25 x 20 mm	m	45,000	25,00	1 125,00	
129	M	28377066	izolace tepelná potrubí z pěnového polyetylenu 63 x 20 mm	m	45,000	50,00	2 250,00	CS ÚRS 2019 01
130	M	28377056.1	izolace tepelná potrubí z pěnového polyetylenu 32 x 25 mm	m	25,000	55,00	1 375,00	
131	M	28377073	izolace tepelná potrubí z pěnového polyetylenu 76 x 25 mm	m	25,000	165,00	4 125,00	CS ÚRS 2019 01
132	M	28377060	izolace tepelná potrubí z pěnového polyetylenu 40 x 25 mm	m	47,000	60,00	2 820,00	CS ÚRS 2019 01
133	M	28377076	izolace tepelná potrubí z pěnového polyetylenu 89 x 25 mm	m	47,000	210,00	9 870,00	CS ÚRS 2019 01
134	M	28377064	izolace tepelná potrubí z pěnového polyetylenu 50 x 20 mm	m	26,000	40,00	1 040,00	CS ÚRS 2019 01
135	M	28377075	izolace tepelná potrubí z pěnového polyetylenu 89 x 20 mm	m	23,000	65,00	1 495,00	CS ÚRS 2019 01
10	K	713463411	Montáž izolace tepelné potrubí a ohybů návlekovými izolačními pouzdry	m	94,000	100,00	9 400,00	CS ÚRS 2019 01
11	K	713463411.R001	Potrubní izolace ze syntetického kaučuku 9/22 mm	m	34,000	25,00	850,00	
99	K	713463411.R002	Potrubní izolace ze syntetického kaučuku 9/28 mm	ks	2 000	30,00	60,00	
12	K	713463411.R003	Potrubní izolace ze syntetického kaučuku 9/35 mm	m	16,000	35,00	560,00	
113	K	713463411.R004	Potrubní izolace ze syntetického kaučuku 9/42 mm	m	6,000	40,00	240,00	
13	K	713463411.R005	Potrubní izolace ze syntetického kaučuku 9/54 mm	m	36,000	50,00	1 800,00	
120	K	998713101	Přesun hmot tonážní pro izolace tepelné v objektech v do 6 m	t	0,334	1 000,00	334,00	CS ÚRS 2019 01
121	K	998713181	Příplatek k přesunu hmot tonážní 713 prováděný bez použití mechanizace	t	0,334	500,00	167,00	CS ÚRS 2019 01
D	722.D		Zdravotechnika - demontáž				18 340,00	
16	K	722130801	Demontáž potrubí ocelové pozinkované závitové do DN 25	m	106,000	40,00	4 240,00	CS ÚRS 2019 01
17	K	722130802	Demontáž potrubí ocelové pozinkované závitové do DN 40	m	92,000	50,00	4 600,00	CS ÚRS 2019 01
18	K	722130803	Demontáž potrubí ocelové pozinkované závitové do DN 50	m	56,000	50,00	1 800,00	CS ÚRS 2019 01
19	K	722220861	Demontáž armatur závitových se dvěma závity G do 3/4	kus	15,000	150,00	2 250,00	CS ÚRS 2019 01
20	K	722220862	Demontáž armatur závitových se dvěma závity G do 5/4	kus	1,000	150,00	150,00	CS ÚRS 2019 01
98	K	722220863	Demontáž armatur závitových se dvěma závity G 6/4	kus	2,000	150,00	300,00	CS ÚRS 2019 01
21	K	722220864	Demontáž armatur závitových se dvěma závity G 2	kus	1,000	150,00	150,00	CS ÚRS 2019 01
111	K	722.R003	Demontáž držáků potrubí	ks	40,000	80,00	3 200,00	
114	K	722.R004	Demontáž tlakoměru	ks	1,000	150,00	150,00	
32	K	722290821	Přemístění vnitrostavební demontovaných hmot pro vnitřní vodovod v objektech výšky do 6 m	t	1,000	1 500,00	1 500,00	CS ÚRS 2019 01
D	722		Zdravotechnika - vnitřní vodovod				154 323,00	
91	K	722.R001	Nosná konzola pro vedení potrubí pod stropem (SV+TV+C)	ks	30,000	250,00	7 500,00	
92	K	722.R002	Nosná konzola pro vedení potrubí pod stropem (1x SV)	kus	10,000	250,00	2 500,00	

PČ	Typ	Kód	Popis	MJ	Množství	J.cena [CZK]	Cena celkem [CZK]	Cenová soustava
102	K	722140103	Potrubi vodovodní ocelové z ušlechtilé oceli spojované lisováním DN 20	m	34,000	450,00	15 300,00	CS ÚRS 2019 01
103	K	722140104	Potrubi vodovodní ocelové z ušlechtilé oceli spojované lisováním DN 25	m	2,000	490,00	980,00	CS ÚRS 2019 01
104	K	722140105	Potrubi vodovodní ocelové z ušlechtilé oceli spojované lisováním DN 32	m	16,000	530,00	8 480,00	CS ÚRS 2019 01
112	K	722140106	Potrubi vodovodní ocelové z ušlechtilé oceli spojované lisováním DN 40	m	6,000	590,00	3 540,00	CS ÚRS 2019 01
105	K	722140107	Potrubi vodovodní ocelové z ušlechtilé oceli spojované lisováním DN 50	m	36,000	850,00	30 600,00	CS ÚRS 2019 01
106	K	722174003	Potrubi vodovodní plastové PPR svar polyfuze PN 16 D 25 x 3,5 mm	m	45,000	280,00	12 600,00	CS ÚRS 2019 01
107	K	722174004	Potrubi vodovodní plastové PPR svar polyfuze PN 16 D 32 x 4,4 mm	m	25,000	300,00	7 500,00	CS ÚRS 2019 01
108	K	722174005	Potrubi vodovodní plastové PPR svar polyfuze PN 16 D 40 x 5,5 mm	m	47,000	370,00	17 390,00	CS ÚRS 2019 01
109	K	722174006	Potrubi vodovodní plastové PPR svar polyfuze PN 16 D 50 x 6,9 mm	m	26,000	520,00	13 520,00	CS ÚRS 2019 01
140	K	722174064	Potrubi vodovodní plastové křížení PPR svar polyfuze PN 20 D 32 x 5,4 mm	kus	2,000	220,00	440,00	CS ÚRS 2019 01
139	K	722174065	Potrubi vodovodní plastové křížení PPR svar polyfuze PN 20 D 40 x 6,7 mm	kus	4,000	250,00	1 000,00	CS ÚRS 2019 01
142	K	722231077	Ventil zpětný mosazný G 2 PN 10 do 110°C se dvěma závitů	kus	1,000	560,00	560,00	CS ÚRS 2019 01
141	K	722232048	Kohout kulový přímý G 2 PN 42 do 185°C vnitřní závit	kus	1,000	960,00	960,00	CS ÚRS 2019 01
116	K	722232062	Kohout kulový přímý G 3/4 PN 42 do 185°C vnitřní závit s vypouštěním	kus	15,000	290,00	4 350,00	CS ÚRS 2019 01
117	K	722232063	Kohout kulový přímý G 1 PN 42 do 185°C vnitřní závit s vypouštěním	kus	1,000	390,00	390,00	CS ÚRS 2019 01
118	K	722232065	Kohout kulový přímý G 6/4 PN 42 do 185°C vnitřní závit s vypouštěním	kus	2,000	790,00	1 580,00	CS ÚRS 2019 01
119	K	722232066	Kohout kulový přímý G 2 PN 42 do 185°C vnitřní závit s vypouštěním	kus	1,000	1 130,00	1 130,00	CS ÚRS 2019 01
28	K	722239102	Montáž armatur vodovodních se dvěma závitů G 3/4	kus	15,000	350,00	5 250,00	CS ÚRS 2019 01
94	K	722239103	Montáž armatur vodovodních se dvěma závitů G 1	kus	1,000	350,00	350,00	CS ÚRS 2019 01
96	K	722239105	Montáž armatur vodovodních se dvěma závitů G 6/4	kus	2,000	350,00	700,00	CS ÚRS 2019 01
30	K	722239106	Montáž armatur vodovodních se dvěma závitů G 2	kus	3,000	450,00	1 350,00	CS ÚRS 2019 01
115	K	722.R005	Montáž demontovaného tlakoměru	ks	1,000	250,00	250,00	
31	K	722290215	Zkouška těsnosti vodovodního potrubí hrdlového nebo přírubového do DN 100	m	143,000	40,00	5 720,00	CS ÚRS 2019 01
136	K	722290226	Zkouška těsnosti vodovodního potrubí ocelového do DN 50	m	94,000	30,00	2 820,00	CS ÚRS 2019 01
137	K	722290234	Proplach a dezinfekce vodovodního potrubí do DN 80	m	234,000	30,00	7 020,00	CS ÚRS 2019 01
122	K	998722101	Přesun hmot tonážní pro vnitřní vodovod v objektech do 6 m	t	0,543	1 000,00	543,00	CS ÚRS 2019 01
	D	731.D	Ústřední vytápění - demontáže				38 295,00	
34	K	713410811	Odstanění izolace lepené potrubí pásy nebo rohožemi II do 50 mm	m	378,000	40,00	15 120,00	CS ÚRS 2019 01
88	K	733110803	Demontáž potrubí ocelového závitového do DN 15	m	53,000	30,00	1 590,00	CS ÚRS 2019 01
35	K	733110806	Demontáž potrubí ocelového závitového do DN 32	m	108,000	30,00	3 240,00	CS ÚRS 2019 01
36	K	733110808	Demontáž potrubí ocelového závitového do DN 50	m	199,000	50,00	9 950,00	CS ÚRS 2019 01
38	K	733120826	Demontáž potrubí ocelového hladkého do D 89	m	18,000	90,00	1 620,00	CS ÚRS 2019 01
44	K	733191816	Odřezání držáku potrubí třmenového do D 44,5 bez demontáže podpěr, konzol nebo výložníků	kus	45,000	20,00	900,00	CS ÚRS 2019 01
45	K	733191823	Odřezání držáku potrubí třmenového do D 76 bez demontáže podpěr, konzol nebo výložníků	kus	25,000	20,00	500,00	CS ÚRS 2019 01
46	K	733890801	Přemístění potrubí demontovaného vodorovně do 100 m v objektech výšky do 6 m	t	1,200	1 500,00	1 800,00	CS ÚRS 2019 01
39	K	734100811	Demontáž armatury přírubové se dvěma přírubami do DN 50	kus	4,000	350,00	1 400,00	CS ÚRS 2019 01
41	K	734200811	Demontáž armatury závitové s jedním závitěm do G 1/2	kus	4,000	75,00	300,00	CS ÚRS 2019 01
89	K	734200821	Demontáž armatury závitové se dvěma závitů do G 1/2	kus	3,000	150,00	450,00	CS ÚRS 2019 01
90	K	734200822	Demontáž armatury závitové se dvěma závitů do G 1	kus	5,000	150,00	750,00	CS ÚRS 2019 01
47	K	734890801	Přemístění demontovaných armatur vodorovně do 100 m v objektech výšky do 6 m	t	0,150	1 500,00	225,00	CS ÚRS 2019 01
48	K	998713101.D	Přemístění izolace demontované potrubní	t	0,300	1 500,00	450,00	
	D	733	Ústřední vytápění - rozvodné potrubí				299 526,00	
63	K	733.R1	Nosná konzola pro vedení potrubí ocelového pod stropem do 2x DN40	ks	45,000	250,00	11 250,00	
64	K	733.R2	Nosná konzola pro vedení potrubí ocelového pod stropem nad 2x DN40	ks	25,000	330,00	8 250,00	
49	K	733122203	Potrubi z uhlíkové oceli hladké spojované lisováním DN 15	m	53,000	400,00	21 200,00	CS ÚRS 2019 01
50	K	733122204	Potrubi z uhlíkové oceli hladké spojované lisováním DN 20	m	59,000	450,00	26 550,00	CS ÚRS 2019 01
51	K	733122205	Potrubi z uhlíkové oceli hladké spojované lisováním DN 25	m	21,000	490,00	10 290,00	CS ÚRS 2019 01
52	K	733122206	Potrubi z uhlíkové oceli hladké spojované lisováním DN 32	m	28,000	530,00	14 840,00	CS ÚRS 2019 01
53	K	733122207	Potrubi z uhlíkové oceli hladké spojované lisováním DN 40	m	71,000	590,00	41 890,00	CS ÚRS 2019 01
54	K	733122208	Potrubi z uhlíkové oceli hladké spojované lisováním DN 50	m	128,000	850,00	108 800,00	CS ÚRS 2019 01

PČ	Typ	Kód	Popis	MJ	Množství	J cena [CZK]	Cena celkem [CZK]	Cenová soustava
55	K	733122209	Potrubí z uhlíkové oceli hladké spojované lisováním d76	m	18,000	950,00	17 100,00	
56	K	733123110.L	Příplatek k potrubí ocelovému za zhotovení přípojky z trubek ocelových lisovaných 1/2"	kus	10,000	200,00	2 000,00	
57	K	733123111.L	Příplatek k potrubí ocelovému za zhotovení přípojky z trubek ocelových lisovaných 3/4"	kus	27,000	200,00	5 400,00	
58	K	733123112.L	Příplatek k potrubí ocelovému za zhotovení přípojky z trubek ocelových lisovaných 1"	kus	6,000	200,00	1 200,00	
59	K	733133151	Kompensátor pro ocelové potrubí tvaru U s hladkými ohyby DN 40	kus	2,000	4 790,00	9 580,00	CS ÚRS 2019 01
60	K	733133152	Kompensátor pro ocelové potrubí tvaru U s hladkými ohyby DN 50	kus	2,000	5 990,00	11 980,00	CS ÚRS 2019 01
61	K	733190217	Zkouška těsnosti potrubí ocelové do DN 50	m	360,000	20,00	7 200,00	CS ÚRS 2019 01
62	K	733190225	Zkouška těsnosti potrubí ocelové hladké přes D 60,3x2,0 do D 89x5,0	m	18,000	25,00	450,00	CS ÚRS 2019 01
123	K	998733101	Přesun hmot tonážní pro rozvody potrubí v objektech do 6 m	t	0,773	1 500,00	1 159,50	CS ÚRS 2019 01
124	K	998733181	Příplatek k přesunu hmot tonážní 733 prováděný bez použití mechanizace	t	0,773	500,00	386,50	CS ÚRS 2019 01
	D	734	Ústřední vytápění - armatury				54 593,50	
69	K	734209103	Montáž armatury závitové s jedním závitem G 1/2	kus	45,000	200,00	9 000,00	CS ÚRS 2019 01
70	K	734209113	Montáž armatury závitové s dvěma závity G 1/2	kus	13,000	350,00	4 550,00	CS ÚRS 2019 01
71	K	734209114	Montáž armatury závitové s dvěma závity G 3/4	kus	30,000	350,00	10 500,00	CS ÚRS 2019 01
72	K	734209115	Montáž armatury závitové s dvěma závity G 1	kus	6,000	350,00	2 100,00	CS ÚRS 2019 01
74	K	734209118	Montáž armatury závitové s dvěma závity G 2	kus	4,000	450,00	1 800,00	CS ÚRS 2019 01
75	K	734220100	Ventil závitový regulační přímý G 1/2 PN 20 do 100°C vyvažovací	kus	3,000	1 390,00	4 170,00	
76	K	734220101	Ventil závitový regulační přímý G 3/4 PN 20 do 100°C vyvažovací	kus	5,000	1 530,00	7 650,00	CS ÚRS 2019 01
77	K	734291123	Kohout plnicí a vypouštěcí G 1/2 PN 10 do 90°C závitový	kus	45,000	65,00	2 925,00	CS ÚRS 2019 01
78	K	734292713	Kohout kulový přímý G 1/2 PN 42 do 185°C vnitřní závit	kus	10,000	120,00	1 200,00	CS ÚRS 2019 01
79	K	734292714	Kohout kulový přímý G 3/4 PN 42 do 185°C vnitřní závit	kus	25,000	200,00	5 000,00	CS ÚRS 2019 01
80	K	734292715	Kohout kulový přímý G 1 PN 42 do 185°C vnitřní závit	kus	6,000	300,00	1 800,00	CS ÚRS 2019 01
81	K	734292718	Kohout kulový přímý G 2 PN 42 do 185°C vnitřní závit	kus	4,000	960,00	3 840,00	CS ÚRS 2019 01
125	K	998734101	Přesun hmot tonážní pro armatury v objektech v do 6 m	t	0,039	1 000,00	39,00	CS ÚRS 2019 01
126	K	998734181	Příplatek k přesunu hmot tonážní 734 prováděný bez použití mechanizace	t	0,039	500,00	19,50	CS ÚRS 2019 01
	D	999	Ostatní				55 600,00	
138	K	R0003	Žlab pro vedení plastového potrubí na závěsech pod stropem tl. min. 500 mm	m	48,000	200,00	9 600,00	
84	K	R0004	Montážní a těsnící materiál	kg	15,000	200,00	3 000,00	
87	K	R0005	Koordináční činnost	ks	1,000	3 000,00	3 000,00	
85	K	R0006	Doprava a přesun hmot	ks	1,000	20 000,00	20 000,00	
86	K	R0007	Stavební výpomoci	ks	1,000	20 000,00	20 000,00	
143	K	R0008	Topná zkouška - součást výkazu stavebního objektu pavilonu U1	ks	0,000		0,00	
144	K	R0009	Realizační dokumentace stavby - součást výkazu stavebního objektu pavilonu U1	kus	0,000		0,00	
145	K	R0010	Dokumentace skutečného provedení stavby - součást výkazu stavebního objektu pavilonu U1	kus	0,000		0,00	

SOUPIS PRACÍ

Stavba:

Oprava potrubních rozvodů ZŠ Tolstého

Objekt:

2019/0032/05 - Pavilon S3

Místo:

Klatovy

Datum:

09.09.2019

Zadavatel:

Projektant:

Uchazeč:

ŠAFINVEST, s.r.o., Kollárova 511, 397 01 Písek

Zpracovatel:



PC	Typ	Kód	Popis	MJ	Množství	J cena [CZK]	Cena celkem [CZK]	Cenová soustava
Náklady soupisu celkem							924 853,00	
D	PSV		Práce a dodávky PSV				924 853,00	
D	713		Izolace tepelné				137 107,00	
1	K	713463311	Montáž izolace tepelné potrubí potrubními pouzdry s Al fólií s přesahem Al páskou 1x D do 50 mm	m	351,000	50,00	17 550,00	CS ÚRS 2019 01
3	M	63154572	pouzdro izolační potrubní s jednostrannou Al fólií max. 250/100 °C 35/40 mm	m	130,000	115,00	14 950,00	CS ÚRS 2019 01
4	M	63154571	pouzdro izolační potrubní s jednostrannou Al fólií max. 250/100 °C 28/40 mm	m	33,000	110,00	3 630,00	CS ÚRS 2019 01
5	M	63154530	pouzdro izolační potrubní s jednostrannou Al fólií max. 250/100 °C 22/30 mm	m	106,000	85,00	9 010,00	CS ÚRS 2019 01
6	M	63154013	pouzdro izolační potrubní s jednostrannou Al fólií max. 250/100 °C 18/30 mm	m	40,000	80,00	3 200,00	CS ÚRS 2019 01
108	M	63154012	pouzdro izolační potrubní s jednostrannou Al fólií max. 250/100 °C 15/30 mm	m	42,000	70,00	2 940,00	CS ÚRS 2019 01
7	K	713463312	Montáž izolace tepelné potrubí potrubními pouzdry s Al fólií s přesahem Al páskou 1x D do 100 mm	m	85,000	60,00	5 100,00	CS ÚRS 2019 01
148	M	63154610	pouzdro izolační potrubní s jednostrannou Al fólií max. 250/100 °C 108/50 mm	m	14,000	240,00	3 360,00	CS ÚRS 2019 01
8	M	63154607	pouzdro izolační potrubní s jednostrannou Al fólií max. 250/100 °C 76/50 mm	m	39,000	210,00	8 190,00	CS ÚRS 2019 01
9	M	63154018	pouzdro izolační potrubní s jednostrannou Al fólií max. 250/100 °C 54/40 mm	m	32,000	130,00	4 160,00	CS ÚRS 2019 01
126	K	713463411	Montáž izolace tepelné potrubí a ohybů nálevkovými izolačními pouzdry	m	266,000	50,00	13 300,00	CS ÚRS 2019 01
127	M	28377045.1	izolace tepelná potrubí z pěnového polyetylénu 25 x 20 mm	m	38,000	25,00	950,00	
128	M	28377066	izolace tepelná potrubí z pěnového polyetylénu 63 x 20 mm	m	38,000	50,00	1 900,00	CS ÚRS 2019 01
129	M	28377056.1	izolace tepelná potrubí z pěnového polyetylénu 32 x 25 mm	m	26,000	55,00	1 430,00	
130	M	28377073	izolace tepelná potrubí z pěnového polyetylénu 76 x 25 mm	m	26,000	165,00	4 290,00	CS ÚRS 2019 01
137	M	28377060	izolace tepelná potrubí z pěnového polyetylénu 40 x 25 mm	m	18,000	60,00	1 080,00	CS ÚRS 2019 01
132	M	28377076	izolace tepelná potrubí z pěnového polyetylénu 89 x 25 mm	m	18,000	210,00	3 780,00	CS ÚRS 2019 01
133	M	28377064	izolace tepelná potrubí z pěnového polyetylénu 50 x 20 mm	m	5,000	40,00	200,00	CS ÚRS 2019 01
134	M	28377075	izolace tepelná potrubí z pěnového polyetylénu 89 x 20 mm	m	5,000	65,00	325,00	CS ÚRS 2019 01
135	M	28377067	izolace tepelná potrubí z pěnového polyetylénu 63 x 25 mm	m	37,000	95,00	3 515,00	CS ÚRS 2019 01
136	M	28377081	izolace tepelná potrubí z pěnového polyetylénu 110 x 25 mm	m	37,000	240,00	8 880,00	
138	M	28377075	izolace tepelná potrubí z pěnového polyetylénu 89 x 20 mm	m	9,000	65,00	585,00	CS ÚRS 2019 01
139	M	28377085	izolace tepelná potrubí z pěnového polyetylénu 134x25 mm	m	9,000	150,00	1 350,00	CS ÚRS 2019 01
113	K	713463411	Montáž izolace tepelné potrubí a ohybů nálevkovými izolačními pouzdry	m	157,000	100,00	15 700,00	CS ÚRS 2019 01
114	K	713463411.R001	Potrubní izolace ze syntetického kaučuku 9/22 mm	m	48,000	25,00	1 200,00	
117	K	713463411.R002	Potrubní izolace ze syntetického kaučuku 9/28 mm	ks	14,000	30,00	420,00	
115	K	713463411.R003	Potrubní izolace ze syntetického kaučuku 9/35 mm	m	22,000	35,00	770,00	
116	K	713463411.R005	Potrubní izolace ze syntetického kaučuku 9/54 mm	m	34,000	50,00	1 700,00	
118	K	713463411.R006	Potrubní izolace ze syntetického kaučuku 9/76 mm	m	39,000	80,00	3 120,00	
110	K	998713101	Přesun hmot tonážní pro izolace tepelné v objektech v do 6 m	t	0.348	1 000,00	348,00	CS ÚRS 2019 01
109	K	998713181	Příplatek k přesunu hmot tonážní 713 prováděný bez použití mechanizace	t	0.348	500,00	174,00	CS ÚRS 2019 01
D	722.D		Zdravotechnika - demontáž				31 190,00	
12	K	722130801	Demontáž potrubí ocelové pozinkované závitové do DN 25	m	207,000	40,00	8 280,00	CS ÚRS 2019 01
13	K	722130802	Demontáž potrubí ocelové pozinkované závitové do DN 40	m	89,000	50,00	4 450,00	CS ÚRS 2019 01
14	K	722130803	Demontáž potrubí ocelové pozinkované závitové do DN 50	m	68,000	50,00	3 400,00	CS ÚRS 2019 01
89	K	722130804	Demontáž potrubí ocelové pozinkované závitové do DN 65	m	48,000	70,00	3 360,00	CS ÚRS 2019 01
15	K	722220861	Demontáž armatur závitových se dvěma závitů G do 3/4	kus	26,000	150,00	3 900,00	CS ÚRS 2019 01
16	K	722220862	Demontáž armatur závitových se dvěma závitů G do 5/4	kus	19,000	150,00	2 850,00	CS ÚRS 2019 01

PČ	Typ	Kód	Popis	MJ	Množství	J cena [CZK]	Cena celkem [CZK]	Cenová soustava
91	K	72220863	Demontáž armatur závitových se dvěma závitů G 6/4	kus	2,000	150,00	300,00	CS ÚRS 2019 01
17	K	72220864	Demontáž armatur závitových se dvěma závitů G 2	kus	4,000	150,00	600,00	CS ÚRS 2019 01
90	K	72220865	Demontáž armatur závitových se dvěma závitů G 2 1/2	kus	2,000	150,00	300,00	CS ÚRS 2019 01
28	K	722290821	Přemístění vnitrostaveništní demontovaných hmot pro vnitřní vodovod v objektech výšky do 6 m	t	2,500	1 500,00	3 750,00	CS ÚRS 2019 01
	D	722	Zdravotnická - vnitřní vodovod				333 554,00	
111	K	722 R001	Nosná konzola pro vedení potrubí pod stropem (SV+TV+C)	ks	43,000	250,00	10 750,00	
112	K	722.R002	Nosná konzola pro vedení potrubí pod stropem (1x SV)	kus	15,000	250,00	3 750,00	
18	K	722140103	Potrubí vodovodní ocelové z ušlechtilé oceli spojované lisováním DN 20	m	48,000	450,00	21 600,00	CS ÚRS 2019 01
92	K	722140104	Potrubí vodovodní ocelové z ušlechtilé oceli spojované lisováním DN 25	m	14,000	490,00	6 860,00	CS ÚRS 2019 01
19	K	722140105	Potrubí vodovodní ocelové z ušlechtilé oceli spojované lisováním DN 32	m	22,000	530,00	11 660,00	CS ÚRS 2019 01
20	K	722140107	Potrubí vodovodní ocelové z ušlechtilé oceli spojované lisováním DN 50	m	34,000	850,00	28 900,00	CS ÚRS 2019 01
94	K	722140108	Potrubí vodovodní ocelové z ušlechtilé oceli spojované lisováním DN 65	m	39,000	1 690,00	65 910,00	CS ÚRS 2019 01
104	K	722174003	Potrubí vodovodní plastové PPR svar polyfúze PN 16 D 25 x 3,5 mm	m	119,000	280,00	33 320,00	CS ÚRS 2019 01
103	K	722174004	Potrubí vodovodní plastové PPR svar polyfúze PN 16 D 32 x 4,4 mm	m	26,000	300,00	7 800,00	CS ÚRS 2019 01
102	K	722174005	Potrubí vodovodní plastové PPR svar polyfúze PN 16 D 40 x 5,5 mm	m	53,000	370,00	19 610,00	CS ÚRS 2019 01
101	K	722174006	Potrubí vodovodní plastové PPR svar polyfúze PN 16 D 50 x 6,9 mm	m	14,000	520,00	7 280,00	CS ÚRS 2019 01
100	K	722174007	Potrubí vodovodní plastové PPR svar polyfúze PN 16 D 63 x 8,6 mm	m	37,000	600,00	22 200,00	CS ÚRS 2019 01
105	K	722174008	Potrubí vodovodní plastové PPR svar polyfúze PN 16 D 90 x 12,3 mm	m	9,000	850,00	7 650,00	CS ÚRS 2019 01
146	K	722174073	Potrubí vodovodní plastové kompenzační smyčka PPR svar polyfúze PN 20 D 25 x 4,2 mm	kus	3,000	230,00	690,00	CS ÚRS 2019 01
145	K	722174074	Potrubí vodovodní plastové kompenzační smyčka PPR svar polyfúze PN 20 D 32 x 5,4 mm	kus	1,000	260,00	260,00	CS ÚRS 2019 01
144	K	722174075	Potrubí vodovodní plastové kompenzační smyčka PPR svar polyfúze PN 20 D 40 x 6,7 mm	kus	5,000	300,00	1 500,00	CS ÚRS 2019 01
98	K	722219103	Montáž armatur vodovodních přírubových DN 65 ostatní typ	kus	3,000	700,00	2 100,00	CS ÚRS 2019 01
153	K	722224115	Kohout plnicí nebo vypouštěcí G 1/2 PN 10 s jedním závitem	kus	1,000	65,00	65,00	CS ÚRS 2019 01
154	K	722229101	Montáž vodovodních armatur s jedním závitem G 1/2 ostatní typ	kus	1,000	200,00	200,00	CS ÚRS 2019 01
96	K	722231057	Šoupátko mosazné G 2 1/2 PN 10 do 80°C s 2x vnitřním závitem	kus	3,000	2 990,00	8 970,00	CS ÚRS 2019 01
156	K	722231077	Ventil zpětný mosazný G 2 PN 10 do 110°C se dvěma závitů	kus	3,000	560,00	1 680,00	CS ÚRS 2019 01
155	K	722232048	Kohout kulový přímý G 2 PN 42 do 185°C vnitřní závit	kus	3,000	960,00	2 880,00	CS ÚRS 2019 01
119	K	722232062	Kohout kulový přímý G 3/4 PN 42 do 185°C vnitřní závit s vypouštěním	kus	26,000	290,00	7 540,00	CS ÚRS 2019 01
120	K	722232063	Kohout kulový přímý G 1 PN 42 do 185°C vnitřní závit s vypouštěním	kus	11,000	390,00	4 290,00	CS ÚRS 2019 01
121	K	722232064	Kohout kulový přímý G 5/4 PN 42 do 185°C vnitřní závit s vypouštěním	kus	4,000	550,00	2 200,00	CS ÚRS 2019 01
122	K	722232065	Kohout kulový přímý G 6/4 PN 42 do 185°C vnitřní závit s vypouštěním	kus	2,000	790,00	1 580,00	CS ÚRS 2019 01
123	K	722232066	Kohout kulový přímý G 2 PN 42 do 185°C vnitřní závit s vypouštěním	kus	4,000	1 130,00	4 520,00	CS ÚRS 2019 01
24	K	722239102	Montáž armatur vodovodních se dvěma závitů G 3/4	kus	26,000	350,00	9 100,00	CS ÚRS 2019 01
97	K	722239103	Montáž armatur vodovodních se dvěma závitů G 1	kus	11,000	350,00	3 850,00	CS ÚRS 2019 01
25	K	722239104	Montáž armatur vodovodních se dvěma závitů G 5/4	kus	4,000	350,00	1 400,00	CS ÚRS 2019 01
26	K	722239106	Montáž armatur vodovodních se dvěma závitů G 2	kus	10,000	450,00	4 500,00	CS ÚRS 2019 01
27	K	722290215	Zkouška těsnosti vodovodního potrubí hrdlového nebo přírubového do DN 100	m	251,000	40,00	10 040,00	CS ÚRS 2019 01
140	K	722290226	Zkouška těsnosti vodovodního potrubí ocelového do DN 50	m	125,000	30,00	3 750,00	CS ÚRS 2019 01
141	K	722290229	Zkouška těsnosti vodovodního potrubí ocelového do DN 100	m	39,000	40,00	1 560,00	CS ÚRS 2019 01
142	K	722290234	Proplach a dezinfekce vodovodního potrubí do DN 80	m	415,000	30,00	12 450,00	CS ÚRS 2019 01
99	K	998722101	Přesun hmot tonážní pro vnitřní vodovod v objektech do 6 m	t	1,139	1 000,00	1 139,00	CS ÚRS 2019 01
	D	731.D	Ústřední vytápění - demontáže				35 310,00	
30	K	713410811	Odstanění izolace tepelné potrubí pásy nebo rohožemi II do 50 mm	m	398,000	40,00	15 920,00	CS ÚRS 2019 01
75	K	733110803	Demontáž potrubí ocelového závitového do DN 15	m	42,000	30,00	1 260,00	CS ÚRS 2019 01
31	K	733110806	Demontáž potrubí ocelového závitového do DN 32	m	285,000	30,00	8 550,00	CS ÚRS 2019 01
32	K	733110808	Demontáž potrubí ocelového závitového do DN 50	m	39,000	50,00	1 950,00	CS ÚRS 2019 01
34	K	733120826	Demontáž potrubí ocelového hladkého do D 89	m	32,000	90,00	2 880,00	CS ÚRS 2019 01
40	K	733191816	Odřezání držáku potrubí třmenového do D 44,5 bez demontáže podpěr, konzol nebo výložníků	kus	55,000	20,00	1 100,00	CS ÚRS 2019 01
41	K	733191823	Odřezání držáku potrubí třmenového do D 76 bez demontáže podpěr, konzol nebo výložníků	kus	25,000	20,00	500,00	CS ÚRS 2019 01
42	K	733890801	Přemístění potrubí demontovaného vodorovně do 100 m v objektech výšky do 6 m	t	1,000	1 500,00	1 500,00	CS ÚRS 2019 01

PČ	Typ	Kód	Popis	MJ	Množství	J.cena [CZK]	Cena celkem [CZK]	Cenová soustava
37	K	734200811	Demontáž armatury závitové s jedním závitem do G 1/2	kus	4,000	75,00	300,00	CS ÚRS 2019 01
76	K	734200821	Demontáž armatury závitové se dvěma závity do G 1/2	kus	1,000	150,00	150,00	CS ÚRS 2019 01
38	K	734200822	Demontáž armatury závitové se dvěma závity do G 1	kus	2,000	150,00	300,00	CS ÚRS 2019 01
39	K	734200823	Demontáž armatury závitové se dvěma závity do G 6/4	kus	2,000	150,00	300,00	CS ÚRS 2019 01
43	K	734890801	Přemístění demontovaných armatur vodorovně do 100 m v objektech výšky do 6 m	l	0,100	1 500,00	150,00	CS ÚRS 2019 01
44	K	998713101.D	Přemístění izolace demontované potrubní	l	0,300	1 500,00	450,00	
D	733		Ústřední vytápění - rozvodné potrubí				289 290,00	
59	K	733.R1	Nosná konzola pro vedení potrubí ocelového pod stropem do 2x DN40	ks	55,000	250,00	13 750,00	
60	K	733.R2	Nosná konzola pro vedení potrubí ocelového pod stropem nad 2x DN40	ks	25,000	330,00	8 250,00	
77	K	733122202	Potrubí z uhlíkové oceli hladké spojované lisováním DN 12	m	42,000	390,00	16 380,00	CS ÚRS 2019 01
45	K	733122203	Potrubí z uhlíkové oceli hladké spojované lisováním DN 15	m	40,000	400,00	16 000,00	CS ÚRS 2019 01
46	K	733122204	Potrubí z uhlíkové oceli hladké spojované lisováním DN 20	m	106,000	450,00	47 700,00	CS ÚRS 2019 01
47	K	733122205	Potrubí z uhlíkové oceli hladké spojované lisováním DN 25	m	33,000	490,00	16 170,00	CS ÚRS 2019 01
48	K	733122206	Potrubí z uhlíkové oceli hladké spojované lisováním DN 32	m	130,000	530,00	68 900,00	CS ÚRS 2019 01
50	K	733122208	Potrubí z uhlíkové oceli hladké spojované lisováním DN 50	m	39,000	850,00	33 150,00	CS ÚRS 2019 01
51	K	733122209	Potrubí z uhlíkové oceli hladké spojované lisováním d76	m	32,000	950,00	30 400,00	
147	K	733122211	Potrubí z uhlíkové oceli hladké spojované lisováním d108	m	14,000	1 150,00	16 100,00	
78	K	733123110.L0	Příplatek k potrubí ocelovému za zhotovení přípojky z trubek ocelových lisovaných 3/8"	kus	8,000	250,00	2 000,00	
52	K	733123110.L	Příplatek k potrubí ocelovému za zhotovení přípojky z trubek ocelových lisovaných 1/2"	kus	12,000	200,00	2 400,00	
53	K	733123111.L	Příplatek k potrubí ocelovému za zhotovení přípojky z trubek ocelových lisovaných 3/4"	kus	40,000	200,00	8 000,00	
57	K	733190217	Zkouška těsnosti potrubí ocelové hladké do DN 50	m	390,000	20,00	7 800,00	CS ÚRS 2019 01
58	K	733190225	Zkouška těsnosti potrubí ocelové hladké přes D 60,3x2,9 do D 89x5,0	m	32,000	25,00	800,00	CS ÚRS 2019 01
79	K	998733101	Přesun hmot tonážní pro rozvody potrubí v objektech do 6 m	l	0,745	1 500,00	1 117,50	CS ÚRS 2019 01
80	K	998733181	Příplatek k přesunu hmot tonážní 733 prováděný bez použití mechanizace	l	0,745	500,00	372,50	CS ÚRS 2019 01
D	734		Ústřední vytápění - armatury				36 002,00	
150	K	734109217	Montáž armatury přírubové se dvěma přírubami PN 16 DN 100	soubor	2,000	900,00	1 800,00	CS ÚRS 2019 01
149	K	734193117	Klapka mezipřírubová uzavírací DN 100 PN 16 do 120°C disk tvárná litina	soubor	2,000	1 290,00	2 580,00	CS ÚRS 2019 01
152	K	734209104	Montáž armatury závitové s jedním závitem G 3/4	kus	2,000	350,00	700,00	CS ÚRS 2019 01
88	K	734220101.0	Ventil závitový regulační přímý G 1/2 PN 20 do 100°C vyvažovací	kus	1,000	1 390,00	1 390,00	
64	K	734291123	Kohout plnicí a vypouštěcí G 1/2 PN 10 do 90°C závitový	kus	40,000	65,00	2 600,00	CS ÚRS 2019 01
151	K	734291124	Kohout plnicí a vypouštěcí G 3/4 PN 10 do 90°C závitový	kus	2,000	75,00	150,00	CS ÚRS 2019 01
81	K	734292712	Kohout kulový přímý G 3/8 PN 42 do 185°C vnitřní závit	kus	8,000	110,00	880,00	CS ÚRS 2019 01
65	K	734292713	Kohout kulový přímý G 1/2 PN 42 do 185°C vnitřní závit	kus	12,000	120,00	1 440,00	CS ÚRS 2019 01
66	K	734292714	Kohout kulový přímý G 3/4 PN 42 do 185°C vnitřní závit	kus	16,000	200,00	3 200,00	CS ÚRS 2019 01
67	K	734292715	Kohout kulový přímý G 1 PN 42 do 185°C vnitřní závit	kus	2,000	300,00	600,00	CS ÚRS 2019 01
82	K	734292716	Kohout kulový přímý G 1 1/4 PN 42 do 185°C vnitřní závit	kus	2,000	490,00	980,00	CS ÚRS 2019 01
83	K	734209103	Montáž armatury závitové s jedním závitem G 1/2	kus	40,000	200,00	8 000,00	CS ÚRS 2019 01
84	K	734209113	Montáž armatury závitové s dvěma závity G 1/2	kus	13,000	350,00	4 550,00	CS ÚRS 2019 01
85	K	734209114	Montáž armatury závitové s dvěma závity G 3/4	kus	16,000	350,00	5 600,00	CS ÚRS 2019 01
86	K	734209115	Montáž armatury závitové s dvěma závity G 1	kus	2,000	350,00	700,00	CS ÚRS 2019 01
87	K	734209116	Montáž armatury závitové s dvěma závity G 5/4	kus	2,000	350,00	700,00	CS ÚRS 2019 01
124	K	998734101	Přesun hmot tonážní pro armatury v objektech v do 6 m	l	0,088	1 000,00	88,00	CS ÚRS 2019 01
125	K	998734181	Příplatek k přesunu hmot tonážní 734 prováděný bez použití mechanizace	l	0,088	500,00	44,00	CS ÚRS 2019 01
D	999		Ostatní				62 400,00	
143	K	R0003	Žlab pro vedení plastového potrubí na závěsech pod stropem tl. min. 500 mm	m	77,000	200,00	15 400,00	
71	K	R0004	Montážní a těsnící materiál	kg	20,000	200,00	4 000,00	
74	K	R0005	Koordinační činnost	ks	1,000	3 000,00	3 000,00	
72	K	R0006	Doprava a přesun hmot	ks	1,000	20 000,00	20 000,00	
73	K	R0007	Stavební výpomoci	ks	1,000	20 000,00	20 000,00	
157	K	R0008	Topná zkouška - součást výkazu stavebního objektu pavilonu U1	ks	0,000		0,00	
158	K	R0009	Realizační dokumentace stavby - součást výkazu stavebního objektu pavilonu U1	kus	0,000		0,00	
159	K	R0010	Dokumentace skutečného provedení stavby - součást výkazu stavebního objektu pavilonu U1	kus	0,000		0,00	

SOUPIS PRACÍ

Stavba:

Oprava potrubních rozvodů ZŠ Tolstého

Objekt:

2019/0032/06 - Spojovací chodba S3-CF

Místo:

Klatovy

Datum:

09.09.2019

Zadavatel:

Uchazeč:

ŠAFINVEST, s.r.o., Kollárova 511, 397 01 Písek

Projektant:

Zpracovatel:



PČ	Typ	Kód	Popis	MJ	Množství	J.cena [CZK]	Cena celkem [CZK]	Cenová soustava
Náklady soupisu celkem							237 915,00	
D	PSV		Práce a dodávky PSV				237 915,00	
D	713		Izolace tepelné				1 980,00	
31	K	713463311	Montáž izolace tepelné potrubí potrubními pouzdry s Al fólií s přesahem Al páskou 1x D do 50 mm	m	14,000	50,00	700,00	CS ÚRS 2019 01
32	M	63154572	pouzdro izolační potrubní s jednostrannou Al fólií max. 250/100 °C 35/40 mm	m	3,000	115,00	345,00	CS ÚRS 2019 01
33	M	63154530	pouzdro izolační potrubní s jednostrannou Al fólií max. 250/100 °C 22/30 mm	m	11,000	85,00	935,00	CS ÚRS 2019 01
D	722		Zdravotechnika - vnitřní vodovod				39 120,00	
9	K	722174029	Potrubí vodovodní plastové PPR svar polyfuzí PN 20 D 90 x 12,3 mm	m	32,000	850,00	27 200,00	
10	K	722.001	Signální folie	m	32,000	10,00	320,00	
40	K	722.002	Těsnicí vložka pro prostup potrubí do objektu	kus	2,000	600,00	1 200,00	
41	K	722.003	Přechod Fe/PPR	kus	2,000	600,00	1 200,00	
42	K	722.004	Chránička pro prostup potrubí do objektu	kus	2,000	600,00	1 200,00	
3	K	722.100	Montáž plastového vodovodního rozvodu, vedeného v zemi	m	32,000	250,00	8 000,00	
D	733		Ústřední vytápění - rozvodné potrubí				131 815,00	
1	K	733.001	Potrubí ocelové předizolované DN100+100/315, 2x 114,3x3,6, tl. řada PN25, Tmax=130 °C	m	32,000	2 050,00	65 600,00	
14	K	733.004	Gumová průchodka stěnou 315 DN200	ks	2,000	375,00	750,00	
15	K	733.005	Koncové těsnění izolace 2xDN125/400	ks	2,000	1 475,00	2 950,00	
16	K	733.006	Montážní signální folie, šíře 220 mm	m	32,000	10,00	320,00	
17	K	733.007	Montážní sada D315 (směšovací rukávy, uzavírací páska, odvz. zátky, tavné zátky, podpěrky a konektory detekčního vodiče	kus	3,000	810,00	2 430,00	
18	K	733.008	Krycí smrštlivé pouzdro vč. mastiku D315 l=600 mm	kus	3,000	700,00	2 100,00	
20	K	733.009	Isocyanát na výrobu tvrdé polyuretanové pěny	l	5,000	150,00	750,00	
21	K	733.010	Polyol mix pro pěnění spojů	l	4,000	100,00	400,00	
22	K	733.012	Inspekční certifikáty dle EN 10 204/3.1	kus	3,000	250,00	750,00	
23	K	733.100	Montáž teplovodu předizolovaného, vedeného v zemi	%	30,000	760,50	22 815,00	
24	K	733122202	Potrubí z uhlíkové oceli hladké spojované lisováním DN 12	m	2,000	390,00	780,00	CS ÚRS 2019 01
25	K	733122203	Potrubí z uhlíkové oceli hladké spojované lisováním DN 15	m	10,000	400,00	4 000,00	CS ÚRS 2019 01
26	K	733122204	Potrubí z uhlíkové oceli hladké spojované lisováním DN 20	m	20,000	450,00	9 000,00	CS ÚRS 2019 01
27	K	733122205	Potrubí z uhlíkové oceli hladké spojované lisováním DN 25	m	13,000	490,00	6 370,00	CS ÚRS 2019 01
28	K	733122206	Potrubí z uhlíkové oceli hladké spojované lisováním DN 32	m	10,000	530,00	5 300,00	CS ÚRS 2019 01
29	K	733123110	Příplatek k potrubí ocelovému hladkému za zhotovení přípojek z trubek ocelových hladkých do D 22x2,6	kus	10,000	200,00	2 000,00	CS ÚRS 2019 01
30	K	733190217	Zkouška těsnosti potrubí ocelové hladké do D 51x2,6	m	55,000	20,00	1 100,00	CS ÚRS 2019 01
34	K	733.201	Montážní a těsnicí materiál pro vnitřní rozvod	kg	2,000	200,00	400,00	
35	K	733.202	Pomocné ocelové úchyty pro volné vedení potrubí	kg	20,000	200,00	4 000,00	
D	999		Ostatní				65 000,00	
36	K	R0001	Stavební výpomoci (prostupy potrubí do pavilonů)	ks	4,000	1 500,00	6 000,00	
4	K	R0002	Zemní práce - duální vedení potrubí	m	32,000	1 500,00	48 000,00	
19	K	R0003	Doprava	kus	1,000	6 000,00	6 000,00	
6	K	R0004	Zaměření skutečného umístění. Zaměření skutečného umístění nového teplovodu a potrubí studené vody	ks	1,000	3 000,00	3 000,00	
7	K	R0005	Vytyčení stávajících potrubních sítí jejich správci	ks	1,000	2 000,00	2 000,00	
37	K	R0008	Topná zkouška - součást výkazu stavebního objektu pavilonu U1	ks	0,000		0,00	
38	K	R0009	Realizační dokumentace stavby - součást výkazu stavebního objektu pavilonu U1	kus	0,000		0,00	
39	K	R0010	Dokumentace skutečného provedení stavby - součást výkazu stavebního objektu pavilonu U1	kus	0,000		0,00	

SOUPIS PRACÍ

Stavba:

Oprava potrubních rozvodů ZŠ Tolstého

Objekt:

2019/0032/07 - Pavilon CF

Místo:

Klatovy

Datum:

09.09.2019

Zadavatel:

Uchazeč:

ŠAFINVEST, s.r.o., Kollárova 511, 397 01 Plsek

Projektant:

Zpracovatel:



PČ	Typ	Kód	Popis	MJ	Množství	J.cena [CZK]	Cena celkem [CZK]	Cenová soustava
Náklady soupisu celkem							927 810,50	
D	PSV		Práce a dodávky PSV				927 810,50	
D	713		Izolace tepelné				120 217,00	
1	K	713463311	Montáž izolace tepelné potrubí potrubními pouzdry s Al fólií s přesahem Al páskou 1x D do 50 mm	m	347,000	50,00	17 350,00	CS ÚRS 2019 01
2	M	63154573	pouzdro izolační potrubní s jednostrannou Al fólií max. 250/100 °C 42/40 mm	m	51,000	120,00	6 120,00	CS ÚRS 2019 01
3	M	63154572	pouzdro izolační potrubní s jednostrannou Al fólií max. 250/100 °C 35/40 mm	m	89,000	115,00	10 235,00	CS ÚRS 2019 01
4	M	63154571	pouzdro izolační potrubní s jednostrannou Al fólií max. 250/100 °C 28/40 mm	m	49,000	110,00	5 390,00	CS ÚRS 2019 01
5	M	63154530	pouzdro izolační potrubní s jednostrannou Al fólií max. 250/100 °C 22/30 mm	m	90,000	85,00	7 650,00	CS ÚRS 2019 01
6	M	63154013	pouzdro izolační potrubní s jednostrannou Al fólií max. 250/100 °C 18/30 mm	m	65,000	80,00	5 200,00	CS ÚRS 2019 01
92	M	63154012	pouzdro izolační potrubní s jednostrannou Al fólií max. 250/100 °C 15/30 mm	m	3,000	70,00	210,00	CS ÚRS 2019 01
7	K	713463312	Montáž izolace tepelné potrubí potrubními pouzdry s Al fólií s přesahem Al páskou 1x D do 100 mm	m	148,000	60,00	8 880,00	CS ÚRS 2019 01
8	M	63154607	pouzdro izolační potrubní s jednostrannou Al fólií max. 250/100 °C 76/50 mm	m	18,000	210,00	3 780,00	CS ÚRS 2019 01
132	M	63154610	pouzdro izolační potrubní s jednostrannou Al fólií max. 250/100 °C 108/50 mm	m	65,000	240,00	15 600,00	CS ÚRS 2019 01
133	M	63154045	pouzdro izolační potrubní s jednostrannou Al fólií max. 250/100 °C 133/70 mm	m	65,000	380,00	24 700,00	CS ÚRS 2019 01
10	K	713463411	Montáž izolace tepelné potrubí a ohybů nálevkovými izolačními pouzdry	m	86,000	100,00	8 600,00	CS ÚRS 2019 01
11	K	713463411.R001	Potrubní izolace ze syntetického kaučuku 9/22 mm	m	19,000	25,00	475,00	
13	K	713463411.R005	Potrubní izolace ze syntetického kaučuku 9/54 mm	m	18,000	50,00	900,00	
40	K	713463411.R006	Potrubní izolace ze syntetického kaučuku 9/76 mm	m	18,000	80,00	1 440,00	
41	K	713463411.R007	Potrubní izolace ze syntetického kaučuku 9/89 mm	m	31,000	100,00	3 100,00	
146	K	998713102	Přesun hmot lonažní pro izolace tepelné v objektech v do 12 m	t	0,587	1 000,00	587,00	CS ÚRS 2019 01
D	722.D		Zdravotnická - demontáž				9 910,00	
16	K	722130801	Demontáž potrubí ocelové pozinkované závitové do DN 25	m	19,000	40,00	760,00	CS ÚRS 2019 01
18	K	722130803	Demontáž potrubí ocelové pozinkované závitové do DN 50	m	80,000	50,00	4 000,00	CS ÚRS 2019 01
34	K	722130804	Demontáž potrubí ocelové pozinkované závitové do DN 65	m	18,000	70,00	1 260,00	CS ÚRS 2019 01
35	K	722130805	Demontáž potrubí ocelové pozinkované závitové do DN 80	m	28,000	80,00	2 240,00	CS ÚRS 2019 01
19	K	722220861	Demontáž armatur závitových se dvěma závity G do 3/4	kus	4,000	150,00	600,00	CS ÚRS 2019 01
21	K	722220864	Demontáž armatur závitových se dvěma závity G 2	kus	2,000	150,00	300,00	CS ÚRS 2019 01
32	K	722290821	Přemístění vnitrostaveništní demontovaných hmot pro vnitřní vodovod v objektech výšky do 6 m	t	0,500	1 500,00	750,00	CS ÚRS 2019 01
D	722		Zdravotnická - vnitřní vodovod				154 551,00	
150	K	722.R001	Nosná konzola pro vedení potrubí pod stropem (SV+TV+C)	ks	20,000	250,00	5 000,00	
151	K	722.R002	Nosná konzola pro vedení potrubí pod stropem (1x SV)	kus	12,000	250,00	3 000,00	
22	K	722140103	Potrubí vodovodní ocelové z ušlechtilé oceli spojované lisováním DN 20	m	19,000	450,00	8 550,00	CS ÚRS 2019 01
24	K	722140107	Potrubí vodovodní ocelové z ušlechtilé oceli spojované lisováním DN 50	m	18,000	850,00	15 300,00	CS ÚRS 2019 01
37	K	722140108	Potrubí vodovodní ocelové z ušlechtilé oceli spojované lisováním DN 65	m	18,000	1 690,00	30 420,00	CS ÚRS 2019 01
36	K	722140109	Potrubí vodovodní ocelové z ušlechtilé oceli spojované lisováním DN 80	m	31,000	1 890,00	58 590,00	CS ÚRS 2019 01
136	K	722211123	Šoupátko přírubové třmenové DN 65 PN 10 do 200°C těsnící sedlo nerez/nerez	soubor	1,000	7 490,00	7 490,00	CS ÚRS 2019 01
138	K	722211124	Šoupátko přírubové třmenové DN 80 PN 10 do 200°C těsnící sedlo nerez/nerez	soubor	1,000	8 290,00	8 290,00	CS ÚRS 2019 01
140	K	722219103	Montáž armatur vodovodních přírubových DN 65 ostatní typ	kus	1,000	700,00	700,00	CS ÚRS 2019 01
139	K	722219104	Montáž armatur vodovodních přírubových DN 80 ostatní typ	kus	1,000	900,00	900,00	CS ÚRS 2019 01
137	K	722224115	Kohout plnicí nebo vypouštěcí G 1/2 PN 10 s jedním závitem	kus	2,000	65,00	130,00	CS ÚRS 2019 01
141	K	722229101	Montáž vodovodních armatur s jedním závitem G 1/2 ostatní typ	kus	2,000	200,00	400,00	CS ÚRS 2019 01

PČ	Typ	Kód	Popis	MJ	Množství	J cena [CZK]	Cena celkem [CZK]	Cenová soustava
143	K	722231077	Ventil zpětný mosazný G 2 PN 10 do 110°C se dvěma závitů	kus	2,000	560,00	1 120,00	CS ÚRS 2019 01
142	K	722232048	Kohout kulový přímý G 2 PN 42 do 185°C vnitřní závit	kus	2,000	960,00	1 920,00	CS ÚRS 2019 01
25	K	722232062	Kohout kulový přímý G 3/4 PN 42 do 185°C vnitřní závit s vypouštěním	kus	4,000	290,00	1 160,00	CS ÚRS 2019 01
27	K	722232066	Kohout kulový přímý G 2 PN 42 do 185°C vnitřní závit s vypouštěním	kus	2,000	1 130,00	2 260,00	CS ÚRS 2019 01
28	K	722239102	Montáž armatur vodovodních se dvěma závitů G 3/4	kus	4,000	350,00	1 400,00	CS ÚRS 2019 01
30	K	722239106	Montáž armatur vodovodních se dvěma závitů G 2	kus	4,000	450,00	1 800,00	CS ÚRS 2019 01
124	K	722290226	Zkouška těsnosti vodovodního potrubí ocelového do DN 50	m	37,000	30,00	1 110,00	CS ÚRS 2019 01
123	K	722290229	Zkouška těsnosti vodovodního potrubí ocelového do DN 100	m	49,000	40,00	1 960,00	CS ÚRS 2019 01
125	K	722290234	Proplach a dezinfekce vodovodního potrubí do DN 80	m	83,000	30,00	2 490,00	CS ÚRS 2019 01
38	K	998722101	Přesun hmot tonážní pro vnitřní vodovod v objektech do 6 m	t	0,374	1 000,00	374,00	CS ÚRS 2019 01
39	K	998722181	Příplatek k přesunu hmot tonážní 722 prováděný bez použití mechanizace	t	0,374	500,00	187,00	CS ÚRS 2019 01
D 731.D Ústřední vytápění - demontáže							51 340,00	
42	K	713410811	Odstanění izolace tepelné potrubí pásy nebo rohožemi II do 50 mm	m	447,000	40,00	17 880,00	CS ÚRS 2019 01
43	K	733110803	Demontáž potrubí ocelového závitového do DN 15	m	67,000	30,00	2 010,00	CS ÚRS 2019 01
44	K	733110806	Demontáž potrubí ocelového závitového do DN 32	m	226,000	30,00	6 780,00	CS ÚRS 2019 01
45	K	733110808	Demontáž potrubí ocelového závitového do DN 50	m	51,000	50,00	2 550,00	CS ÚRS 2019 01
46	K	733120826	Demontáž potrubí ocelového hladkého do D 89	m	18,000	90,00	1 620,00	CS ÚRS 2019 01
87	K	733120832	Demontáž potrubí ocelového hladkého do D 133	m	24,000	100,00	2 400,00	CS ÚRS 2019 01
88	K	733120836	Demontáž potrubí ocelového hladkého do D 159	m	61,000	100,00	6 100,00	CS ÚRS 2019 01
47	K	733191816	Odězání držáku potrubí římenového do D 44,5 bez demontáže podpěr, konzol nebo výložníků	kus	55,000	20,00	1 100,00	CS ÚRS 2019 01
89	K	733191836	Odězání držáku potrubí římenového do D 159 bez demontáže podpěr, konzol nebo výložníků	kus	25,000	20,00	500,00	CS ÚRS 2019 01
49	K	733890801	Přemístění potrubí demontovaného vodorovně do 100 m v objektech výšky do 6 m	t	1,500	1 500,00	2 250,00	CS ÚRS 2019 01
93	K	732110812	Demontáž rozdělovače nebo sběrače do DN 200	m	4,000	250,00	1 000,00	CS ÚRS 2019 01
122	K	732110812.1	Demontáž tepelné izolace rozdělovače a sběrače	m	4,000	125,00	500,00	
94	K	734100811	Demontáž armatury přírubové se dvěma přírubami do DN 50	kus	6,000	250,00	1 500,00	CS ÚRS 2019 01
95	K	734100812	Demontáž armatury přírubové se dvěma přírubami do DN 100	kus	2,000	350,00	700,00	CS ÚRS 2019 01
96	K	734100813	Demontáž armatury přírubové se dvěma přírubami do DN 150	kus	2,000	350,00	700,00	CS ÚRS 2019 01
97	K	734100814	Demontáž armatury přírubové se dvěma přírubami do DN 200	kus	2,000	450,00	900,00	CS ÚRS 2019 01
90	K	734200823	Demontáž armatury závitové se dvěma závitů do G 6/4	kus	2,000	150,00	300,00	CS ÚRS 2019 01
50	K	734200811	Demontáž armatury závitové s jedním závitem do G 1/2	kus	4,000	75,00	300,00	CS ÚRS 2019 01
51	K	734200821	Demontáž armatury závitové se dvěma závitů do G 1/2	kus	1,000	150,00	150,00	CS ÚRS 2019 01
52	K	734200822	Demontáž armatury závitové se dvěma závitů do G 1	kus	5,000	150,00	750,00	CS ÚRS 2019 01
53	K	734890801	Přemístění demontovaných armatur vodorovně do 100 m v objektech výšky do 6 m	t	0,300	1 500,00	450,00	CS ÚRS 2019 01
54	K	998713101.D	Přemístění izolace demontované potrubní	t	0,600	1 500,00	900,00	
D 732 Ústřední vytápění - strojovny							59 960,00	
98	K	732111139	Tělesa rozdělovačů a sběračů DN 200 z trub ocelových bezešvých 1 m	kus	2,000	16 000,00	32 000,00	CS ÚRS 2019 01
99	K	732111239	Příplatek k rozdělovačům a sběračům za každých dalších 0,5 m tělesa DN 200	kus	4,000	1 500,00	6 000,00	CS ÚRS 2019 01
118	K	732111312	Trubková hrdla rozdělovačů a sběračů bez přírub do DN 20	kus	6,000	300,00	1 800,00	CS ÚRS 2019 01
100	K	732111316	Trubková hrdla rozdělovačů a sběračů bez přírub DN 40	kus	6,000	400,00	2 400,00	CS ÚRS 2019 01
101	K	732111322	Trubková hrdla rozdělovačů a sběračů bez přírub DN 65	kus	2,000	600,00	1 200,00	CS ÚRS 2019 01
126	K	732111328	Trubková hrdla rozdělovačů a sběračů bez přírub DN 100	kus	2,000	1 000,00	2 000,00	CS ÚRS 2019 01
102	K	732111332	Trubková hrdla rozdělovačů a sběračů bez přírub DN 125	kus	2,000	1 500,00	3 000,00	CS ÚRS 2019 01
120	K	732.R01	Nátěr tělesa rozdělovače a sběrače (1x základní + 2x vrchní)	ks	2 000	300,00	600,00	
121	K	732.R02	Tepelná izolace tělesa rozdělovače a sběrače (tl. 80 mm)	ks	2,000	5 000,00	10 000,00	
104	K	732199100	Montáž orientačních štítků	soubor	12,000	80,00	960,00	CS ÚRS 2019 01
D 733 Ústřední vytápění - rozvodné potrubí							404 167,50	
55	K	733.R1	Nosná konzola pro vedení potrubí ocelového pod stropem do 2x DN40	ks	55,000	250,00	13 750,00	
56	K	733.R2	Nosná konzola pro vedení potrubí ocelového pod stropem nad 2x DN40	ks	35,000	330,00	11 550,00	
131	K	733121133	Potrubí ocelové hladké bezešvé běžné nízkotlaké D 133x5,0	m	65,000	1 500,00	97 500,00	CS ÚRS 2019 01
91	K	733122202	Potrubí z uhlíkové oceli hladké spojované lisováním DN 12	m	3,000	390,00	1 170,00	CS ÚRS 2019 01
57	K	733122203	Potrubí z uhlíkové oceli hladké spojované lisováním DN 15	m	65,000	400,00	26 000,00	CS ÚRS 2019 01

PČ	Typ	Kód	Popis	MJ	Množství	J.cena [CZK]	Cena celkem [CZK]	Cenová soustava
58	K	733122204	Potrubí z uhlíkové oceli hladké spojované lisováním DN 20	m	90,000	450,00	40 500,00	CS ÚRS 2019 01
59	K	733122205	Potrubí z uhlíkové oceli hladké spojované lisováním DN 25	m	49,000	490,00	24 010,00	CS ÚRS 2019 01
60	K	733122206	Potrubí z uhlíkové oceli hladké spojované lisováním DN 32	m	89,000	530,00	47 170,00	CS ÚRS 2019 01
61	K	733122207	Potrubí z uhlíkové oceli hladké spojované lisováním DN 40	m	51,000	590,00	30 090,00	CS ÚRS 2019 01
63	K	733122209	Potrubí z uhlíkové oceli hladké spojované lisováním d76	m	18,000	950,00	17 100,00	
130	K	733122211	Potrubí z uhlíkové oceli hladké spojované lisováním d108	m	65,000	1 150,00	74 750,00	
64	K	733123110.L	Příplatek k potrubí ocelovému za zhotovení přípojky z trubek ocelových lisovaných do 1/2"	kus	15,000	200,00	3 000,00	
65	K	733123111.L	Příplatek k potrubí ocelovému za zhotovení přípojky z trubek ocelových lisovaných 3/4"	kus	20,000	200,00	4 000,00	
67	K	733190217	Zkouška těsnosti potrubí ocelové do DN 50	m	347,000	20,00	6 940,00	CS ÚRS 2019 01
68	K	733190225	Zkouška těsnosti potrubí ocelové hladké přes D 60,3x2,9 do D 89x5,0	m	18,000	25,00	450,00	CS ÚRS 2019 01
144	K	733190232	Zkouška těsnosti potrubí ocelové hladké přes D 89x5,0 do D 133x5,0	m	130,000	30,00	3 900,00	CS ÚRS 2019 01
147	K	998733102	Přesun hmot tonážní pro rozvody potrubí v objektech	t	1,525	1 500,00	2 287,50	CS ÚRS 2019 01
D		734	Ústřední vytápění - armatury				81 665,00	
106	K	734109113	Montáž armatury přírubové se dvěma přírubami PN 6 DN 40	soubor	3,000	600,00	1 800,00	CS ÚRS 2019 01
109	K	734109115	Montáž armatury přírubové se dvěma přírubami PN 6 DN 65	soubor	2,000	700,00	1 400,00	CS ÚRS 2019 01
128	K	734109117	Montáž armatury přírubové se dvěma přírubami PN 6 DN 100	soubor	4,000	900,00	3 600,00	CS ÚRS 2019 01
108	K	734109118	Montáž armatury přírubové se dvěma přírubami PN 6 DN 125	soubor	4,000	1 200,00	4 800,00	CS ÚRS 2019 01
110	K	734173213	Spoj přírubový PN 6/I do 200°C DN 40	soubor	6,000	750,00	4 500,00	CS ÚRS 2019 01
111	K	734173216	Spoj přírubový PN 6/I do 200°C DN 65	soubor	2,000	900,00	1 800,00	CS ÚRS 2019 01
127	K	734173218	Spoj přírubový PN 6/I do 200°C DN 100	soubor	2,000	1 500,00	3 000,00	CS ÚRS 2019 01
112	K	734173221	Spoj přírubový PN 6/I do 200°C DN 125	soubor	2,000	2 000,00	4 000,00	CS ÚRS 2019 01
114	K	734193115	Klapka mezipřírubová uzavírací DN 65 PN 16 do 120°C disk tvárná litina	soubor	1,000	990,00	990,00	CS ÚRS 2019 01
129	K	734193117	Klapka mezipřírubová uzavírací DN 100 PN 16 do 120°C disk tvárná litina	soubor	4,000	1 290,00	5 160,00	CS ÚRS 2019 01
115	K	734193118	Klapka mezipřírubová uzavírací DN 125 PN 16 do 120°C disk tvárná litina	soubor	4,000	1 590,00	6 360,00	CS ÚRS 2019 01
69	K	734209103	Montáž armatury závitové s jedním závilem G 1/2	kus	41,000	200,00	8 200,00	CS ÚRS 2019 01
134	K	734209104	Montáž armatury závitové s jedním závilem G 3/4	kus	4,000	200,00	800,00	CS ÚRS 2019 01
85	K	734209112	Montáž armatury závitové s dvěma závity G 3/8	kus	1,000	350,00	350,00	CS ÚRS 2019 01
70	K	734209113	Montáž armatury závitové s dvěma závity G 1/2	kus	15,000	350,00	5 250,00	CS ÚRS 2019 01
71	K	734209114	Montáž armatury závitové s dvěma závity G 3/4	kus	22,000	350,00	7 700,00	CS ÚRS 2019 01
72	K	734209115	Montáž armatury závitové s dvěma závity G 1	kus	2,000	350,00	700,00	CS ÚRS 2019 01
83	K	734209117	Montáž armatury závitové s dvěma závity G 6/4	kus	5,000	350,00	1 750,00	CS ÚRS 2019 01
117	K	734211119	Ventil závitový odvzdušňovací G 3/8 PN 14 do 120°C	kus	2,000	140,00	280,00	CS ÚRS 2019 01
73	K	734220100	Ventil závitový regulační přímý G 1/2 PN 20 do 100°C vyvažovací	kus	1,000	1 390,00	1 390,00	
74	K	734220101	Ventil závitový regulační přímý G 3/4 PN 20 do 100°C vyvažovací	kus	2,000	1 530,00	3 060,00	CS ÚRS 2019 01
75	K	734291123	Kohout plnicí a vypouštěcí G 1/2 PN 10 do 90°C závitový	kus	41,000	65,00	2 665,00	CS ÚRS 2019 01
135	K	734291124	Kohout plnicí a vypouštěcí G 3/4 PN 10 do 90°C závitový	kus	4,000	75,00	300,00	CS ÚRS 2019 01
86	K	734292712	Kohout kulový přímý G 3/8 PN 42 do 185°C vnitřní závit	kus	1,000	110,00	110,00	CS ÚRS 2019 01
76	K	734292713	Kohout kulový přímý G 1/2 PN 42 do 185°C vnitřní závit	kus	14,000	120,00	1 680,00	CS ÚRS 2019 01
77	K	734292714	Kohout kulový přímý G 3/4 PN 42 do 185°C vnitřní závit	kus	20,000	200,00	4 000,00	CS ÚRS 2019 01
78	K	734292715	Kohout kulový přímý G 1 PN 42 do 185°C vnitřní závit	kus	2,000	300,00	600,00	CS ÚRS 2019 01
84	K	734292717	Kohout kulový přímý G 1 1/2 PN 42 do 185°C vnitřní závit	kus	5,000	630,00	3 150,00	CS ÚRS 2019 01
119	K	734411101	Teploměr technický s pevným stonkem a jímkou zadní připojení průměr 63 mm délky 50 mm	kus	2,000	390,00	780,00	CS ÚRS 2019 01
105	K	734421102	Tlakoměr s pevným stonkem a zpětnou klapkou tlak 0-16 bar průměr 63 mm spodní připojení	kus	1,000	1 490,00	1 490,00	CS ÚRS 2019 01
O		999	Ostatní				46 000,00	
79	K	R0003	Koordináční činnost	ks	1,000	3 000,00	3 000,00	
80	K	R0004	Montážní a těsnicí materiál	kg	15,000	200,00	3 000,00	
81	K	R0006	Doprava a přesun hmot	ks	1,000	20 000,00	20 000,00	
82	K	R0007	Stavební výpomoci	ks	1,000	20 000,00	20 000,00	
145	K	R0008	Topná zkouška - součást výkazu stavebního objektu pavilonu U1	ks	0,000		0,00	
148	K	R0009	Realizační dokumentace stavby - součást výkazu stavebního objektu pavilonu U1	kus	0,000		0,00	
149	K	R0010	Dokumentace skutečného provedení stavby - součást výkazu stavebního objektu pavilonu U1	kus	0,000		0,00	

SOUPIS PRACÍ

Stavba:

Oprava potrubních rozvodů ZŠ Tolstého

Objekt:

2019/0032/08 - Spojovací chodba CF-U1

Místo:

Klatov

Datum:

09.09.2019

Zadavatel:

Projektant:

Uchazeč:

ŠAFINVEST, s.r.o., Kollárova 511, 397 01 Písek

Zpracovatel:



PČ	Typ	Kód	Popis	MJ	Množství	J.cena [CZK]	Cena celkem [CZK]	Cenová soustava
Náklady soupisu celkem							563 618,00	
D	PSV		Práce a dodávky PSV				563 618,00	
D	722		Zdravotechnika - vnitřní vodovod				74 220,00	
14	K	722174028	Potrubí vodovodní plastové PPR svar polyfúze PN 20 D 75 x 10,3 mm	m	25,000	700,00	17 500,00	
15	K	722174029	Potrubí vodovodní plastové PPR svar polyfúze PN 20 D 90 x 12,3 mm	m	42,000	850,00	35 700,00	
5	K	722.001	Signální folie	m	67,000	10,00	670,00	
40	K	722.002	Těsnící vložka pro prostup potrubí do objektu	kus	2,000	600,00	1 200,00	
41	K	722.003	Přechod Fe/PPR	kus	2,000	600,00	1 200,00	
42	K	722.004	Chránička pro prostup potrubí do objektu	kus	2,000	600,00	1 200,00	
24	K	722.100	Montáž plastového vodovodního rozvodu, vedeného v zemi	m	67,000	250,00	16 750,00	
D	733		Ústřední vytápění - rozvodné potrubí				317 798,00	
2	K	733.001	Potrubí ocelové předizolované DN125+125/400, 2x 139,7x3,6, II. řada PN25, Tmax=130 °C	m	60,000	2 440,00	146 400,00	
9	K	733.002	Předizolovaný oblouk horizontální DN125+125/400 80°, 2x 139,7x3,6, II. řada PN25, Tmax = 130 °C	ks	1,000	9 750,00	9 750,00	
10	K	733.003	Předizolovaný oblouk horizontální DN125+125/400 10°, 2x 139,7x3,6, II. řada PN25, Tmax = 130 °C	ks	1,000	9 750,00	9 750,00	
11	K	733.004	Gumová průchodka stěnou 400 DN250	ks	2,000	475,00	950,00	
12	K	733.005	Koncové těsnění izolace 2xDN125/400	ks	2,000	2 145,00	4 290,00	
13	K	733.006	Montážní signální folie, šíře 220 mm	m	70,000	10,00	700,00	
16	K	733.007	Montážní sada D400 (směšovací rukávy, uzavírací páska, odvz. zátky, tavné zátky, podpěrky a konektory detekčního vodiče	kus	8,000	1 110,00	8 880,00	
17	K	733.008	Krycí smrštitelné pouzdro vč. mastiku D400 l=600 mm	kus	8,000	1 015,00	8 120,00	
19	K	733.009	Isocyanát na výrobu tvrdé polyuretanové pěny	l	10,000	150,00	1 500,00	
20	K	733.010	Polyol mix pro pěnění spojů	l	7,000	100,00	700,00	
21	K	733.011	Dilatační podložka 2000x1000x40 mm, PE pěna, 26 vrypů	kus	6,000	885,00	5 310,00	
22	K	733.012	Inspekční certifikáty dle EN 10 204/3.1	kus	5,000	250,00	1 250,00	
23	K	733.100	Montáž teplovodu předizolovaného, vedeného v zemi	%	20,000	1 922,90	38 458,00	
27	K	733122202	Potrubí z uhlíkové oceli hladké spojované lisováním DN 12	m	4,000	390,00	1 560,00	CS ÚRS 2019 01
28	K	733122203	Potrubí z uhlíkové oceli hladké spojované lisováním DN 15	m	4,000	400,00	1 600,00	CS ÚRS 2019 01
29	K	733122204	Potrubí z uhlíkové oceli hladké spojované lisováním DN 20	m	22,000	450,00	9 900,00	CS ÚRS 2019 01
30	K	733122205	Potrubí z uhlíkové oceli hladké spojované lisováním DN 25	m	18,000	490,00	8 820,00	CS ÚRS 2019 01
31	K	733122206	Potrubí z uhlíkové oceli hladké spojované lisováním DN 32	m	86,000	530,00	45 580,00	CS ÚRS 2019 01
32	K	733123110	Příplatek k potrubí ocelovému hladkému za zhotovení přípojk v trubek ocelových hladkých DO D 22x2,6	kus	20,000	200,00	4 000,00	CS ÚRS 2019 01
33	K	733190217	Zkouška těsnosti potrubí ocelové hladké do D 51x2,6	m	134,000	20,00	2 680,00	CS ÚRS 2019 01
34	K	733.201	Montážní a těsnící materiál pro vnitřní rozvod	kg	3,000	200,00	600,00	
35	K	733.202	Pomocné ocelové úchyty pro volné vedené potrubí	kg	35,000	200,00	7 000,00	
D	999		Ostatní				171 600,00	
36	K	R0001	Stavební výpomoci (proslupy potrubí do pavilonů)	ks	4,000	1 500,00	6 000,00	
4	K	R0002	Zemní práce - duální vedení potrubí	m	36,000	1 500,00	54 000,00	
25	K	R0002.2	Zemní práce - jednoduché vedení potrubí	m	54,000	1 500,00	81 000,00	
26	K	R0002.3	Povrchová úprava po provedeném výkopu - asfaltování	m	13,000	1 200,00	15 600,00	
18	K	R0003	Doprava	m	1,000	10 000,00	10 000,00	
6	K	R0004	Zaměření skutečného umístění nového teplovodu a potrubí studené vody	ks	1,000	3 000,00	3 000,00	
7	K	R0005	Vytyčení stávajících potrubních sítí jejich správci	ks	1,000	2 000,00	2 000,00	
37	K	R0008	Topná zkouška - součást výkazu stavebního objektu pavilonu U1	ks	0,000		0,00	
38	K	R0009	Realizační dokumentace stavby - součást výkazu stavebního objektu pavilonu U1	kus	0,000		0,00	
39	K	R0010	Dokumentace skutečného provedení stavby - součást výkazu stavebního objektu pavilonu U1	kus	0,000		0,00	

SOUPIS PRACÍ

Stavba:

Oprava potrubních rozvodů ZŠ Tolstého

Objekt:

2019/0032/09 - Pavilon U1 + chodba U1-TV

Místo:

Klatovy

Datum:

09.09.2019

Zadavatel:

Uchazeč:

ŠAFINVEST, s.r.o., Kollárova 511, 397 01 Písek

Projektant:

Zpracovatel:



PČ	Typ	Kód	Popis	MJ	Množství	J.cena [CZK]	Cena celkem [CZK]	Cenová soustava
Náklady soupisu celkem							955 876,00	
o PSV							955 876,00	
D 713							162 996,00	
1 K 713463311								
Montáž izolace tepelné potrubí potrubními pouzdry s Al								
folií s přesahem Al páskou 1x D do 50 mm								
pouzdro izolační potrubní s jednostrannou Al fólií max.								
250/100 °C 42/40 mm				m	284,000	50,00	14 200,00	CS ÚRS 2019 01
116 M 63154573								
pouzdro izolační potrubní s jednostrannou Al fólií max.								
250/100 °C 35/40 mm				m	48,000	120,00	5 760,00	CS ÚRS 2019 01
2 M 63154572								
pouzdro izolační potrubní s jednostrannou Al fólií max.								
250/100 °C 35/40 mm				m	102,000	115,00	11 730,00	CS ÚRS 2019 01
3 M 63154571								
pouzdro izolační potrubní s jednostrannou Al fólií max.								
250/100 °C 28/40 mm				m	59,000	110,00	6 490,00	CS ÚRS 2019 01
4 M 63154530								
pouzdro izolační potrubní s jednostrannou Al fólií max.								
250/100 °C 22/30 mm				m	71,000	85,00	6 035,00	CS ÚRS 2019 01
5 M 63154013								
pouzdro izolační potrubní s jednostrannou Al fólií max.								
250/100 °C 18/30 mm				m	3,000	80,00	240,00	CS ÚRS 2019 01
6 M 63154012								
pouzdro izolační potrubní s jednostrannou Al fólií max.								
250/100 °C 15/30 mm				m	1,000	70,00	70,00	CS ÚRS 2019 01
7 K 713463312								
Montáž izolace tepelné potrubí potrubními pouzdry s Al								
folií s přesahem Al páskou 1x D do 100 mm								
pouzdro izolační potrubní s jednostrannou Al fólií max.								
250/100 °C 133/70 mm				m	140,000	60,00	8 400,00	CS ÚRS 2019 01
144 M 63154045								
pouzdro izolační potrubní s jednostrannou Al fólií max.								
250/100 °C 133/70 mm				m	46,000	380,00	17 480,00	CS ÚRS 2019 01
117 M 63154608								
pouzdro izolační potrubní s jednostrannou Al fólií max.								
250/100 °C 89/50 mm				m	86,000	220,00	18 920,00	CS ÚRS 2019 01
9 M 63154018								
pouzdro izolační potrubní s jednostrannou Al fólií max.								
250/100 °C 54/40 mm				m	8,000	130,00	1 040,00	CS ÚRS 2019 01
120 K 713463411								
Montáž izolace tepelné potrubí a ohybů návlekovými								
izolačními pouzdry								
izolace tepelná potrubí z pěnového polyetylenu 25 x 20								
mm				m	398,000	50,00	19 900,00	CS ÚRS 2019 01
121 M 28377045.1								
izolace tepelná potrubí z pěnového polyetylenu 63 x 20								
mm				m	23,000	25,00	575,00	
122 M 28377066								
izolace tepelná potrubí z pěnového polyetylenu 63 x 20								
mm				m	23,000	50,00	1 150,00	CS ÚRS 2019 01
123 M 28377056.1								
izolace tepelná potrubí z pěnového polyetylenu 32 x 25								
mm				m	27,000	55,00	1 485,00	
124 M 28377073								
izolace tepelná potrubí z pěnového polyetylenu 76 x 25								
mm				m	27,000	165,00	4 455,00	CS ÚRS 2019 01
131 M 28377060								
izolace tepelná potrubí z pěnového polyetylenu 40 x 25								
mm				m	58,000	60,00	3 480,00	CS ÚRS 2019 01
126 M 28377076								
izolace tepelná potrubí z pěnového polyetylenu 89 x 25								
mm				m	58,000	210,00	12 180,00	CS ÚRS 2019 01
127 M 28377064								
izolace tepelná potrubí z pěnového polyetylenu 50 x 20								
mm				m	67,000	40,00	2 680,00	CS ÚRS 2019 01
128 M 28377075								
izolace tepelná potrubí z pěnového polyetylenu 89 x 20								
mm				m	67,000	65,00	4 355,00	CS ÚRS 2019 01
129 M 28377067								
izolace tepelná potrubí z pěnového polyetylenu 63 x 25								
mm				m	24,000	95,00	2 280,00	CS ÚRS 2019 01
130 M 28377081								
izolace tepelná potrubí z pěnového polyetylenu 110 x								
25 mm				m	24,000	240,00	5 760,00	
10 K 713463411								
Montáž izolace tepelné potrubí a ohybů návlekovými								
izolačními pouzdry								
Potrubní izolace ze syntetického kaučuku 9/22 mm				m	8,000	25,00	200,00	
11 K 713463411.R001								
Potrubní izolace ze syntetického kaučuku 9/28 mm				ks	14,000	30,00	420,00	
12 K 713463411.R002								
Potrubní izolace ze syntetického kaučuku 9/35 mm				m	4,000	35,00	140,00	
13 K 713463411.R003								
Potrubní izolace ze syntetického kaučuku 9/54 mm				m	17,000	50,00	850,00	
14 K 713463411.R005								
Potrubní izolace ze syntetického kaučuku 9/76 mm				m	42,000	80,00	3 360,00	
15 K 713463411.R006								
Přesun hmot tonážní pro izolace tepelné v objektech v								
do 6 m				t	0,574	1 000,00	574,00	CS ÚRS 2019 01
118 K 998713101								
Příplatek k přesunu hmot tonážní 713 prováděný bez								
použití mechanizace								
119 K 998713181								
Zdravotníka - demontáž								
D 722.D							20 950,00	
18 K 722130801								
Demontáž potrubí ocelové pozinkované závitové do DN								
25				m	52,000	40,00	2 080,00	CS ÚRS 2019 01
19 K 722130802								
Demontáž potrubí ocelové pozinkované závitové do DN								
40				m	123,000	50,00	6 150,00	CS ÚRS 2019 01
20 K 722130803								
Demontáž potrubí ocelové pozinkované závitové do DN								
50				m	39,000	50,00	1 950,00	CS ÚRS 2019 01
21 K 722130804								
Demontáž potrubí ocelové pozinkované závitové do DN								
65				m	37,000	70,00	2 590,00	CS ÚRS 2019 01
101 K 722130805								
Demontáž potrubí ocelové pozinkované závitové do DN								
80				m	16,000	80,00	1 280,00	CS ÚRS 2019 01
22 K 722220861								
Demontáž armatur závitových se dvěma závity G do 3/4								
kus				kus	28,000	150,00	4 200,00	CS ÚRS 2019 01
23 K 722220862								
Demontáž armatur závitových se dvěma závity G do 5/4								
kus				kus	4,000	150,00	600,00	CS ÚRS 2019 01

PČ	Typ	Kód	Popis	MJ	Množství	J. cena [CZK]	Cena celkem [CZK]	Cenová soustava
25	K	722220864	Demontáž armatur závitových se dvěma závitů G 2	kus	4,000	150,00	600,00	CS ÚRS 2019 01
27	K	722290821	Přemístění vnitrostavebními demontovaných hmot pro vnitřní vodovod v objektech výšky do 6 m	t	1,000	1 500,00	1 500,00	CS ÚRS 2019 01
	D	722	Zdravotechnika - vnitřní vodovod				233 730,00	
26	K	722.R001	Nosná konzola pro vedení potrubí pod stropem (SV+TV+C)	ks	12,000	250,00	3 000,00	
102	K	722.R003	Nosná konzola pro vedení potrubí pod stropem (SV+2xTV+2xC)	ks	13,000	400,00	5 200,00	
29	K	722.R002	Nosná konzola pro vedení potrubí pod stropem (1x SV)	kus	5,000	250,00	1 250,00	
140	K	722174073	Potrubí vodovodní plastové kompenzační smyčka PPR svar polyfúze PN 20 D 25 x 4,2 mm	kus	3,000	230,00	690,00	CS ÚRS 2019 01
141	K	722174074	Potrubí vodovodní plastové kompenzační smyčka PPR svar polyfúze PN 20 D 32 x 5,4 mm	kus	1,000	260,00	260,00	CS ÚRS 2019 01
142	K	722174075	Potrubí vodovodní plastové kompenzační smyčka PPR svar polyfúze PN 20 D 40 x 6,7 mm	kus	3,000	300,00	900,00	CS ÚRS 2019 01
100	K	733122208.722	Potrubí z uhlíkové oceli hladké spojované lisováním DN 50	m	8,000	850,00	6 800,00	
30	K	722140103	Potrubí vodovodní ocelové z ušlechtilé oceli spojované lisováním DN 20	m	8,000	450,00	3 600,00	CS ÚRS 2019 01
31	K	722140104	Potrubí vodovodní ocelové z ušlechtilé oceli spojované lisováním DN 25	m	14,000	490,00	6 860,00	CS ÚRS 2019 01
32	K	722140105	Potrubí vodovodní ocelové z ušlechtilé oceli spojované lisováním DN 32	m	4,000	530,00	2 120,00	CS ÚRS 2019 01
33	K	722140107	Potrubí vodovodní ocelové z ušlechtilé oceli spojované lisováním DN 50	m	9,000	850,00	7 650,00	CS ÚRS 2019 01
34	K	722140108	Potrubí vodovodní ocelové z ušlechtilé oceli spojované lisováním DN 65	m	42,000	1 690,00	70 980,00	CS ÚRS 2019 01
35	K	722174003	Potrubí vodovodní plastové PPR svar polyfúze PN 16 D 25 x 3,5 mm	m	23,000	280,00	6 440,00	CS ÚRS 2019 01
36	K	722174004	Potrubí vodovodní plastové PPR svar polyfúze PN 16 D 32 x 4,4 mm	m	27,000	300,00	8 100,00	CS ÚRS 2019 01
37	K	722174005	Potrubí vodovodní plastové PPR svar polyfúze PN 16 D 40 x 5,5 mm	m	58,000	370,00	21 460,00	CS ÚRS 2019 01
38	K	722174006	Potrubí vodovodní plastové PPR svar polyfúze PN 16 D 50 x 6,9 mm	m	67,000	520,00	34 840,00	CS ÚRS 2019 01
39	K	722174007	Potrubí vodovodní plastové PPR svar polyfúze PN 16 D 63 x 8,6 mm	m	24,000	600,00	14 400,00	CS ÚRS 2019 01
151	K	722231077	Ventil zpětný mosazný G 2 PN 10 do 110°C se dvěma závitů	kus	3,000	560,00	1 680,00	CS ÚRS 2019 01
150	K	722232048	Kohout kulový přímý G 2 PN 42 do 185°C vnitřní závit	kus	3,000	560,00	1 680,00	CS ÚRS 2019 01
43	K	722232062	Kohout kulový přímý G 3/4 PN 42 do 185°C vnitřní závit s vypouštěním	kus	8,000	290,00	2 320,00	CS ÚRS 2019 01
44	K	722232063	Kohout kulový přímý G 1 PN 42 do 185°C vnitřní závit s vypouštěním	kus	1,000	390,00	390,00	CS ÚRS 2019 01
45	K	722232064	Kohout kulový přímý G 5/4 PN 42 do 185°C vnitřní závit s vypouštěním	kus	3,000	550,00	1 650,00	CS ÚRS 2019 01
47	K	722232066	Kohout kulový přímý G 2 PN 42 do 185°C vnitřní závit s vypouštěním	kus	3,000	1 130,00	3 390,00	CS ÚRS 2019 01
48	K	722239102	Montáž armatur vodovodních se dvěma závitů G 3/4	kus	8,000	350,00	2 800,00	CS ÚRS 2019 01
49	K	722239103	Montáž armatur vodovodních se dvěma závitů G 1	kus	1,000	350,00	350,00	CS ÚRS 2019 01
50	K	722239104	Montáž armatur vodovodních se dvěma závitů G 5/4	kus	3,000	350,00	1 050,00	CS ÚRS 2019 01
51	K	722239106	Montáž armatur vodovodních se dvěma závitů G 2	kus	9,000	450,00	4 050,00	CS ÚRS 2019 01
52	K	722290215	Zkouška těsnosti vodovodního potrubí hrdlového nebo přírubového do DN 100	m	199,000	40,00	7 960,00	CS ÚRS 2019 01
105	K	722290226	Zkouška těsnosti vodovodního potrubí ocelového do DN 50	m	35,000	30,00	1 050,00	CS ÚRS 2019 01
132	K	722290229	Zkouška těsnosti vodovodního potrubí ocelového do DN 100	m	40,000	40,00	1 600,00	CS ÚRS 2019 01
133	K	722290234	Proplach a dezinfekce vodovodního potrubí do DN 80	m	276,000	30,00	8 280,00	CS ÚRS 2019 01
106	K	998722101	Přesun hmot tonážní pro vnitřní vodovod v objektech do 6 m	t	0,930	1 000,00	930,00	CS ÚRS 2019 01
	D	731.D	Ústřední vytápění - demontáže				40 850,00	
54	K	713410811	Odstanění izolace tepelné potrubí pásy nebo rohožemi II do 50 mm	m	306,000	40,00	12 240,00	CS ÚRS 2019 01
55	K	733110803	Demontáž potrubí ocelového závitového do DN 15	m	4,000	30,00	120,00	CS ÚRS 2019 01
56	K	733110806	Demontáž potrubí ocelového závitového do DN 32	m	161,000	30,00	4 830,00	CS ÚRS 2019 01
57	K	733110808	Demontáž potrubí ocelového závitového do DN 50	m	48,000	50,00	2 400,00	CS ÚRS 2019 01
107	K	733120819	Demontáž potrubí ocelového hladkého do D 60,3	m	8,000	70,00	560,00	CS ÚRS 2019 01
58	K	733120826	Demontáž potrubí ocelového hladkého do D 89	m	85,000	90,00	7 650,00	CS ÚRS 2019 01
59	K	733191816	Odřezání držáku potrubí třmenového do D 44,5 bez demontáže podpěr, konzol nebo výložníků	kus	35,000	20,00	700,00	CS ÚRS 2019 01
60	K	733191823	Odřezání držáku potrubí třmenového do D 76 bez demontáže podpěr, konzol nebo výložníků	kus	25,000	20,00	500,00	CS ÚRS 2019 01
61	K	733890801	Přemístění potrubí demontovaného vodorovně do 100 m v objektech výšky do 6 m	t	1,800	1 500,00	2 700,00	CS ÚRS 2019 01
62	K	734200811	Demontáž armatury závitové s jedním závitěm do G 1/2	kus	34,000	75,00	2 550,00	CS ÚRS 2019 01
63	K	734200821	Demontáž armatury závitové se dvěma závitů do G 1/2	kus	3,000	150,00	450,00	CS ÚRS 2019 01
64	K	734200822	Demontáž armatury závitové se dvěma závitů do G 1	kus	28,000	150,00	4 200,00	CS ÚRS 2019 01
65	K	734200823	Demontáž armatury závitové se dvěma závitů do G 6/4	kus	6,000	150,00	900,00	CS ÚRS 2019 01
66	K	734890801	Přemístění demontovaných armatur vodorovně do 100 m v objektech výšky do 6 m	t	0,100	1 500,00	150,00	CS ÚRS 2019 01
67	K	998713101.D	Přemístění izolace demontované potrubní	t	0,600	1 500,00	900,00	

PČ	Typ	Kód	Popis	MJ	Množství	J.cena [CZK]	Cena celkem [CZK]	Cenová soustava
	O	733	Ústřední vytápění - rozvodné potrubí				339 788,00	
68	K	733.R1	Nosná konzola pro vedení potrubí ocelového pod stropem do 2x DN40	ks	35,000	250,00	8 750,00	
69	K	733.R2	Nosná konzola pro vedení potrubí ocelového pod stropem nad 2x DN40	ks	25,000	330,00	8 250,00	
134	K	733121225	Potrubí ocelové hladké bezešvé v kotelnách nebo strojovnách D 89x3,6	m	42,000	1 000,00	42 000,00	CS ÚRS 2019 01
143	K	733121232	Potrubí ocelové hladké bezešvé v kotelnách nebo strojovnách D 133x4	m	46,000	1 500,00	69 000,00	CS ÚRS 2019 01
70	K	733122202	Potrubí z uhlíkové oceli hladké spojované lisováním DN 12	m	1,000	390,00	390,00	CS ÚRS 2019 01
71	K	733122203	Potrubí z uhlíkové oceli hladké spojované lisováním DN 15	m	3,000	400,00	1 200,00	CS ÚRS 2019 01
72	K	733122204	Potrubí z uhlíkové oceli hladké spojované lisováním DN 20	m	71,000	450,00	31 950,00	CS ÚRS 2019 01
73	K	733122205	Potrubí z uhlíkové oceli hladké spojované lisováním DN 25	m	59,000	490,00	28 910,00	CS ÚRS 2019 01
74	K	733122206	Potrubí z uhlíkové oceli hladké spojované lisováním DN 32	m	102,000	530,00	54 060,00	CS ÚRS 2019 01
108	K	733122207	Potrubí z uhlíkové oceli hladké spojované lisováním DN 40	m	48,000	590,00	28 320,00	CS ÚRS 2019 01
75	K	733122208	Potrubí z uhlíkové oceli hladké spojované lisováním DN 50	m	8,000	850,00	6 800,00	CS ÚRS 2019 01
76	K	733122210	Potrubí z uhlíkové oceli hladké spojované lisováním d89	m	44,000	1 000,00	44 000,00	
78	K	733123110.L	Příplatek k potrubí ocelovému za zholovení přípojky z trubek ocelových lisovaných 1/2"	kus	2,000	200,00	400,00	
77	K	733123110.L0	Příplatek k potrubí ocelovému za zholovení přípojky z trubek ocelových lisovaných 3/8"	kus	2,000	200,00	400,00	
79	K	733123111.L	Příplatek k potrubí ocelovému za zholovení přípojky z trubek ocelových lisovaných 3/4"	kus	24,000	200,00	4 800,00	
109	K	733123114.L	Příplatek k potrubí ocelovému hladkému za zholovení přípojky z trubek ocelových 1"	kus	2,000	200,00	400,00	
80	K	733190217	Zkouška těsnosti potrubí ocelové hladké do DN 50	m	244,000	20,00	4 880,00	CS ÚRS 2019 01
81	K	733190225	Zkouška těsnosti potrubí ocelové hladké přes D 60,3x2,9 do D 89x5,0	m	86,000	25,00	2 150,00	CS ÚRS 2019 01
110	K	998733101	Přesun hmot tonážní pro rozvody potrubí v objektech do 6 m	t	1,564	1 500,00	2 346,00	CS ÚRS 2019 01
111	K	998733181	Příplatek k přesunu hmot tonážní 733 prováděný bez použití mechanizace	t	1,564	500,00	782,00	CS ÚRS 2019 01
	O	734	Ústřední vytápění - armatury				39 392,00	
145	K	734109218	Montáž armatury přírubové se dvěma přírubami PN 16 DN 125	soubor	2,000	1 200,00	2 400,00	CS ÚRS 2019 01
146	K	734193118	Klapka mezipřírubová uzavírací DN 125 PN 16 do 120°C disk tvárná litina	soubor	2,000	1 590,00	3 180,00	CS ÚRS 2019 01
91	K	734209103	Montáž armatury závitové s jedním závitěm G 1/2	kus	34,000	200,00	6 800,00	CS ÚRS 2019 01
148	K	734209104	Montáž armatury závitové s jedním závitěm G 3/4	kus	2,000	200,00	400,00	CS ÚRS 2019 01
92	K	734209113	Montáž armatury závitové s dvěma závitě G 1/2	kus	2,000	350,00	700,00	CS ÚRS 2019 01
93	K	734209114	Montáž armatury závitové s dvěma závitě G 3/4	kus	24,000	350,00	8 400,00	CS ÚRS 2019 01
94	K	734209115	Montáž armatury závitové s dvěma závitě G 1	kus	2,000	350,00	700,00	CS ÚRS 2019 01
95	K	734209116	Montáž armatury závitové s dvěma závitě G 5/4	kus	2,000	350,00	700,00	CS ÚRS 2019 01
112	K	734220101	Ventil závitový regulační přímý G 3/4 PN 20 do 100°C vyvažovací	kus	2,000	1 530,00	3 060,00	CS ÚRS 2019 01
84	K	734220101.0	Ventil závitový regulační přímý G 1/2 PN 20 do 100°C vyvažovací	kus	1,000	1 390,00	1 390,00	
85	K	734291123	Kohout plnicí a vypouštěcí G 1/2 PN 10 do 90°C závitový	kus	34,000	65,00	2 210,00	CS ÚRS 2019 01
147	K	734291124	Kohout plnicí a vypouštěcí G 3/4 PN 10 do 90°C závitový	kus	2,000	75,00	150,00	CS ÚRS 2019 01
87	K	734292713	Kohout kulový přímý G 1/2 PN 42 do 185°C vnitřní závit	kus	2,000	120,00	240,00	CS ÚRS 2019 01
88	K	734292714	Kohout kulový přímý G 3/4 PN 42 do 185°C vnitřní závit	kus	24,000	200,00	4 800,00	CS ÚRS 2019 01
89	K	734292715	Kohout kulový přímý G 1 PN 42 do 185°C vnitřní závit	kus	2,000	300,00	600,00	CS ÚRS 2019 01
90	K	734292716	Kohout kulový přímý G 1 1/4 PN 42 do 185°C vnitřní závit	kus	2,000	490,00	980,00	CS ÚRS 2019 01
113	K	734292717	Kohout kulový přímý G 1 1/2 PN 42 do 185°C vnitřní závit	kus	4,000	630,00	2 520,00	CS ÚRS 2019 01
114	K	998734101	Přesun hmot tonážní pro armatury v objektech v do 6 m	t	0,108	1 000,00	108,00	CS ÚRS 2019 01
115	K	998734181	Příplatek k přesunu hmot tonážní 734 prováděný bez použití mechanizace	t	0,108	500,00	54,00	CS ÚRS 2019 01
	D	999	Ostatní				118 170,00	
152	M	R 001.1	Nátěr potrubí 1x zákl. od DN 50 do DN 100 do 120	m	42,000	70,00	2 940,00	
153	M	R 001.2	Nátěr potrubí 1x zákl. od DN 100 do DN 150 do 120 stC	m	46,000	90,00	4 140,00	
139	K	R002.0	Podpurný žlab pozinkový d32	m	7,000	150,00	1 050,00	
136	K	R002.1	Podpurný žlab pozinkový d40	m	14,000	170,00	2 380,00	
137	K	R002.2	Podpurný žlab pozinkový d50	m	14,000	190,00	2 660,00	
138	K	R002.3	Podpurný žlab pozinkový d63	m	7,000	200,00	1 400,00	
135	K	R0003	Žlab pro vedení plastového potrubí na závěsech pod stropem II min. 500 mm	m	68,000	200,00	13 600,00	
96	K	R0004	Montážní a těsnící materiál	kg	20,000	200,00	4 000,00	
97	K	R0005	Koordinační činnost	ks	1,000	3 000,00	3 000,00	

PČ	Typ	Kód	Popis	MJ	Množství	J.cena [CZK]	Cena celkem [CZK]	Cenová soustava
98	K	R0006	Doprava a přesun hmot	ks	1,000	20 000,00	20 000,00	
99	K	R0007	Stavební výpomoci	ks	1,000	20 000,00	20 000,00	
154	K	R0008	Topná zkouška	h	72,000	250,00	18 000,00	
155	K	R0009	Realizační dokumentace stavby	kus	1,000	5 000,00	5 000,00	
156	K	R0010	Dokumentace skutečného provedení stavby	kus	1,000	20 000,00	20 000,00	

ZMĚNOVÝ LIST STAVBY č.

Projekt:	„Oprava potrubních rozvodů ZŠ Klatovy, Tolstého 765“	
Stavba:		
Změna:		
Zdůvodnění změny: 1)		
Posouzení změny:		
Autorský dozor projektanta:		
Vyjádření AD, podpis a razítko:		

Dopady:		do projektové dokumentace:	
		do časového plánu:	
Dopady do ceny:		,-Kč viz příloha	
(Přílohy: položkový rozpočet změn +/-			
	Výkresová část		
	Fotodokumentace)		
Vyjádření zhotovitele:			
Zhotovitel:		Datum:	Podpis a razítko zhotovitele:
Vyjádření objednatele - TD:			
Doporučení			
Závěrečné stanovisko objednatele			
Schválení Radou města Klatovy dne:			
V Klatovech dne:		Podpis TD:	