

Nepomuk 335 01, Nádražní 476  
Plzeň 301 00, Samaritská 165/1  
info@gps-sedivy.cz  
+420 773 141 074  
www.gps-sedivy.cz

**Akce:    Zaměření a výpočet kubatur skrývky Luby**

**Lokalita:**                Luby  
**Katastrální území:** Luby  
**Obec:**                    Klatovy  
**Okres:**                   Klatovy

**Objednavatel:**        Městský úřad Klatovy  
                              nám. Míru 62  
                              339 01 Klatovy

**Zhotovitel:**            GpŠ Šedivý spol. s r.o.

**Obsah:**                 Technická zpráva  
                              Výpočet kubatur

# TECHNICKÁ ZPRÁVA

**Souřadnicový systém:** S-JTSK  
**Měřítko:**

**Výškový systém:** Bpv  
**Datum vyhotovení:** 07/2025

**Číslo zakázky:** 543/2025  
**Počet listů zprávy:** 6

**Přesnost podrobných bodů:** 3. třída přesnosti  
**Použité geodetické přístroje:** Leica GS18  
**Použitý software:** Kokeš 17

**Postup prací:** Na základě zaměření výkopových prací metodou GNSS RTK ze dne 17.7.2025 byly vypočteny kubatury výkopu a násypu skryvky.

**Zaměřil:** Vojtěch Strejc  
**Vyhotovil:** Vojtěch Strejc, Ing. Štěpán Šedivý  
**Zkontroloval:** Ing. Daniel Šedivý

Výsledky zeměměřických činností svými náležitostmi a přesností odpovídají právním předpisům a podmínkám dohodnutým s objednavatelem.

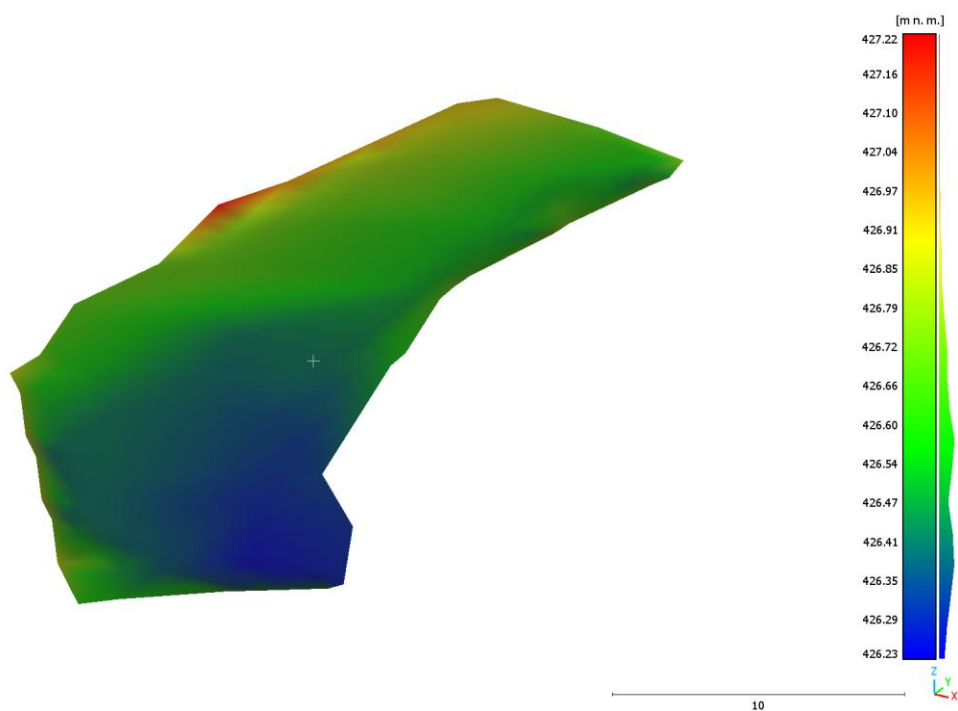
**Číslo ověření:** 475/2025  
**Datum ověření:** 21.7.2025

---

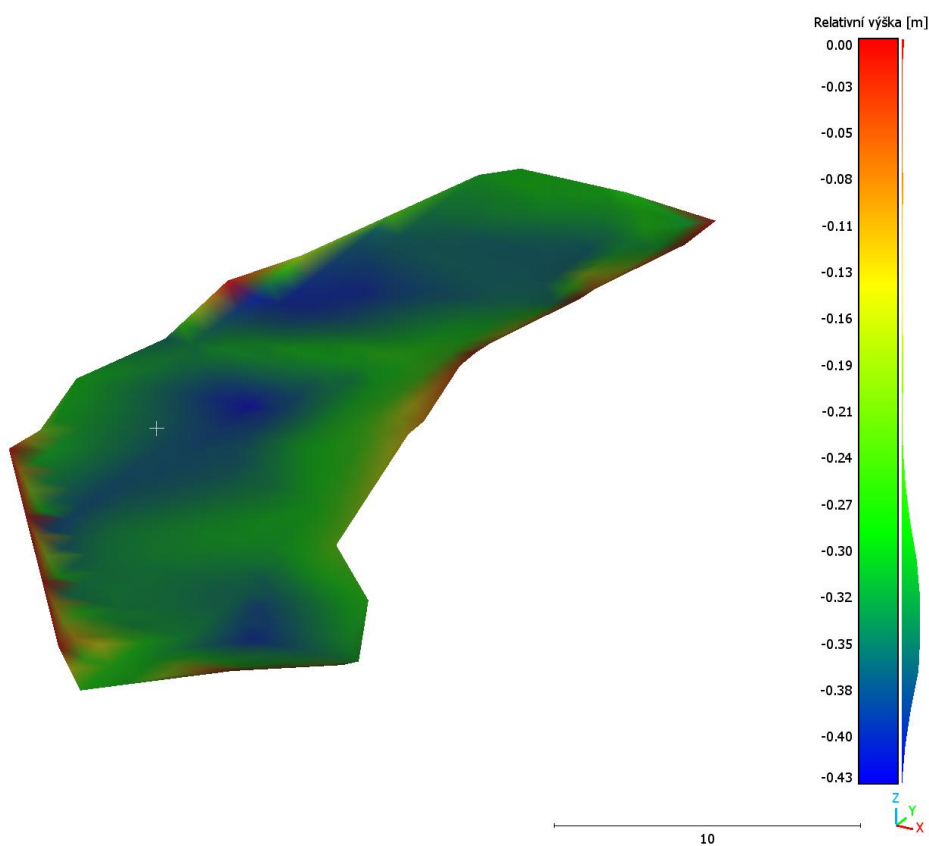
ověřil

## Kubatura výkopových prací k 17.7.2025

Nadmořská výška výkopu (Bpv)



Relativní výška výkopu



## Výpočet kubatury výkopových prací

Kubatura výkopů: - 129.9 m<sup>3</sup>

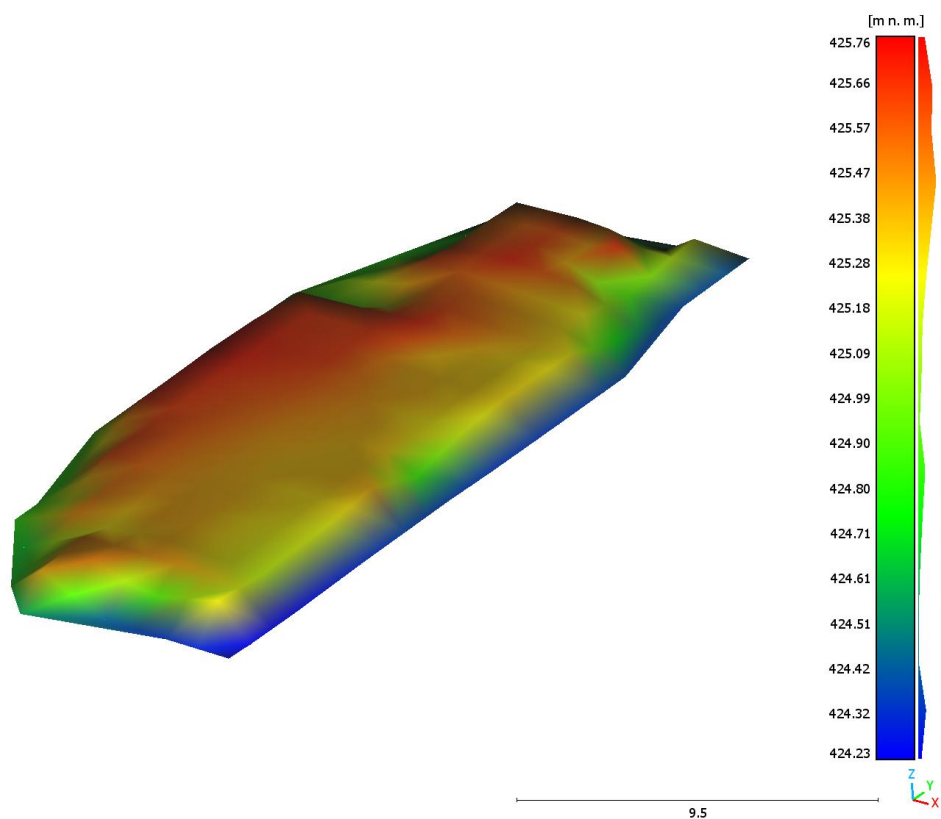
Kubatura násypů: + 0.0 m<sup>3</sup>

Celková kubatura zemních prací: 129.9 m<sup>3</sup>

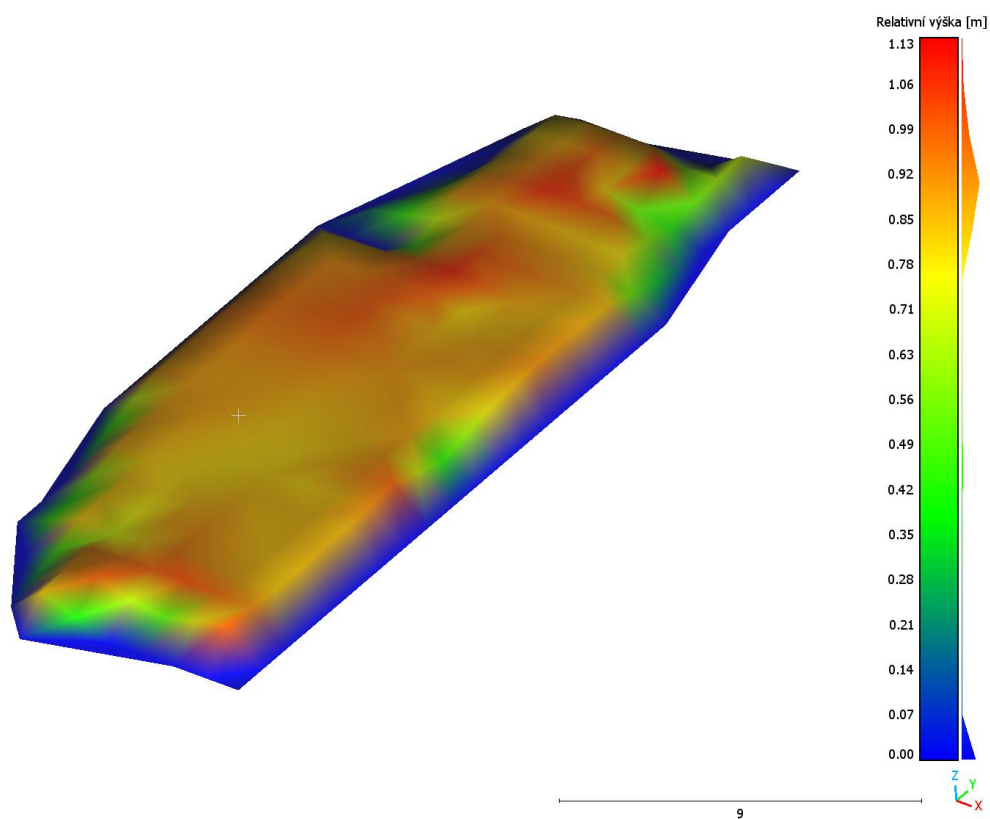
Plocha modelu: 430.0 m<sup>2</sup>

## Kubatura násypu k 17.7.2025

Nadmořská výška násypu (Bpv)



Relativní výška násypu



## Výpočet kubatury násypu

Kubatura výkopů: - 0.0 m<sup>3</sup>  
Kubatura násypů: + 156.4 m<sup>3</sup>

Celková kubatura zemních prací: 156.4 m<sup>3</sup>  
Plocha modelu: 246.0 m<sup>2</sup>